

PDR - Ateliers de mise en œuvre



Avec le soutien de la



Réseau wallon
de Développement Rural

Fonds européen agricole pour le développement rural :
l'Europe investit dans les zones rurales.



Agenda J1 – L'évaluation

- **Objectif J1 & J2: appréhender des outils d'évaluation et de programmation**
- **J1**
 - Tour de présentation et d'échauffement
 - AM:
 - Fondements méthodo relatifs à l'intelligence collective
 - Evaluation des projets mis en place
 - Lunch 😊
 - PM
 - Capitalisation % aux projets mis en place
 - Actualisation des enjeux
 - Territoriaux, sociétaux et/ou thématiques
 - Fonctionnement de l'équipe

LES FONDEMENTS MÉTHODO

Avec le soutien de
la



Réseau wallon
de Développement Rural

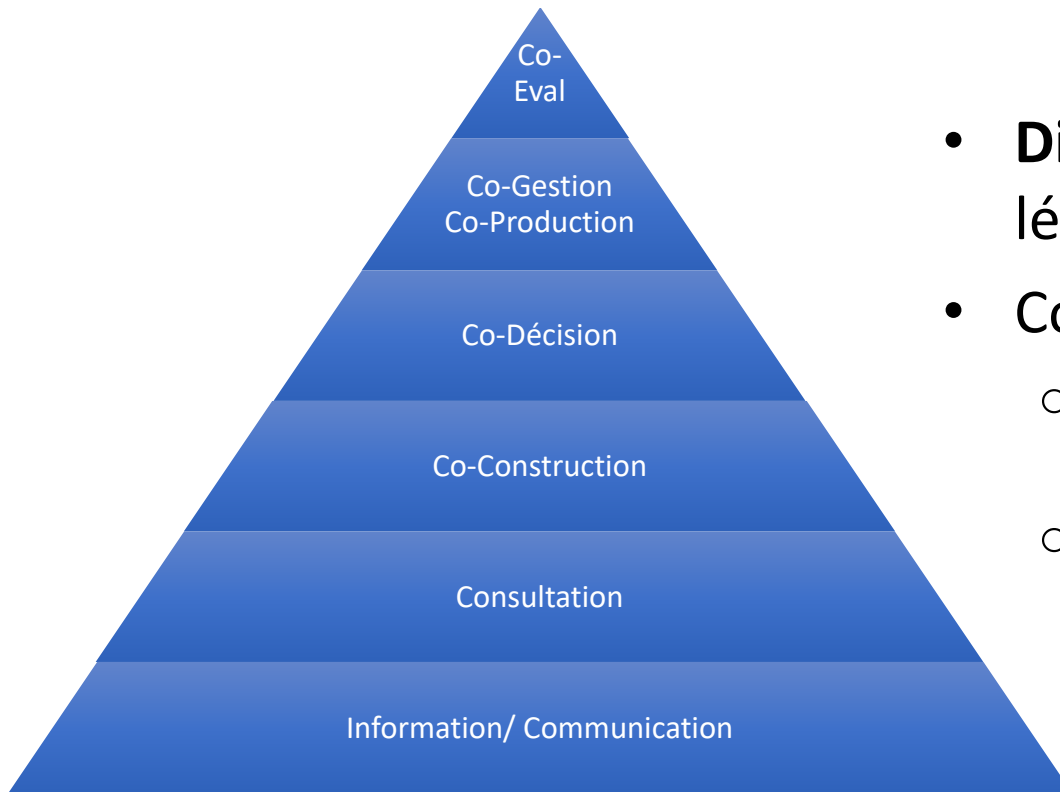
Wallonie

Fonds européen agricole pour le développement rural :
l'Europe investit dans les zones rurales.



Introduction

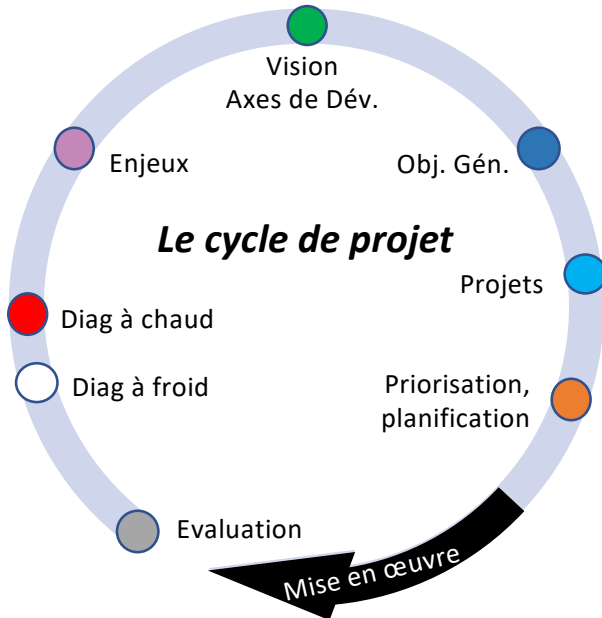
Les bases d'intelligence collective



- **Diversité** >< représentativité, légitimité
- **Consensus** >< **Consentement**
 - Accepter les limites de nos désaccords (avis minoritaires)
 - « *Est-ce que je peux vivre avec ?* »

Introduction

Les bases d'intelligence collective

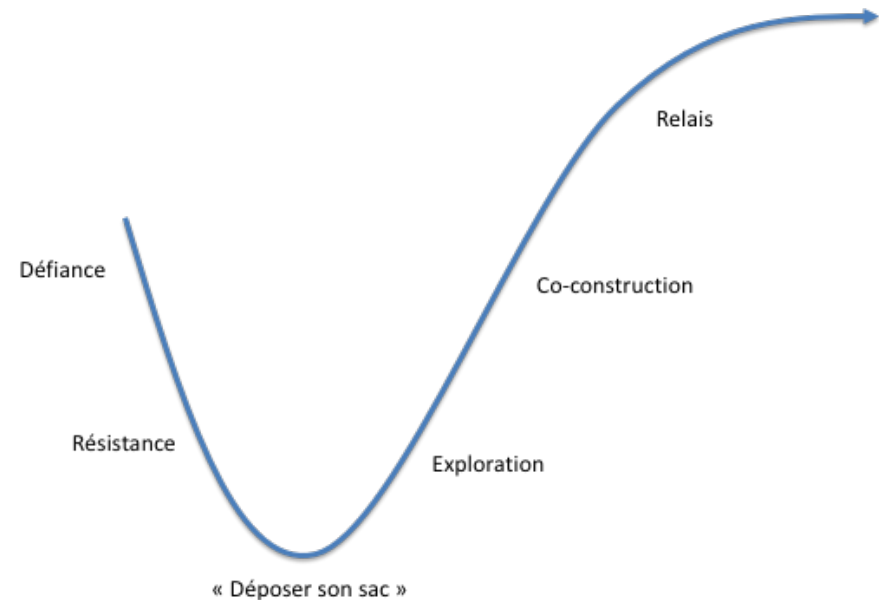


Quel est l'itinéraire ?

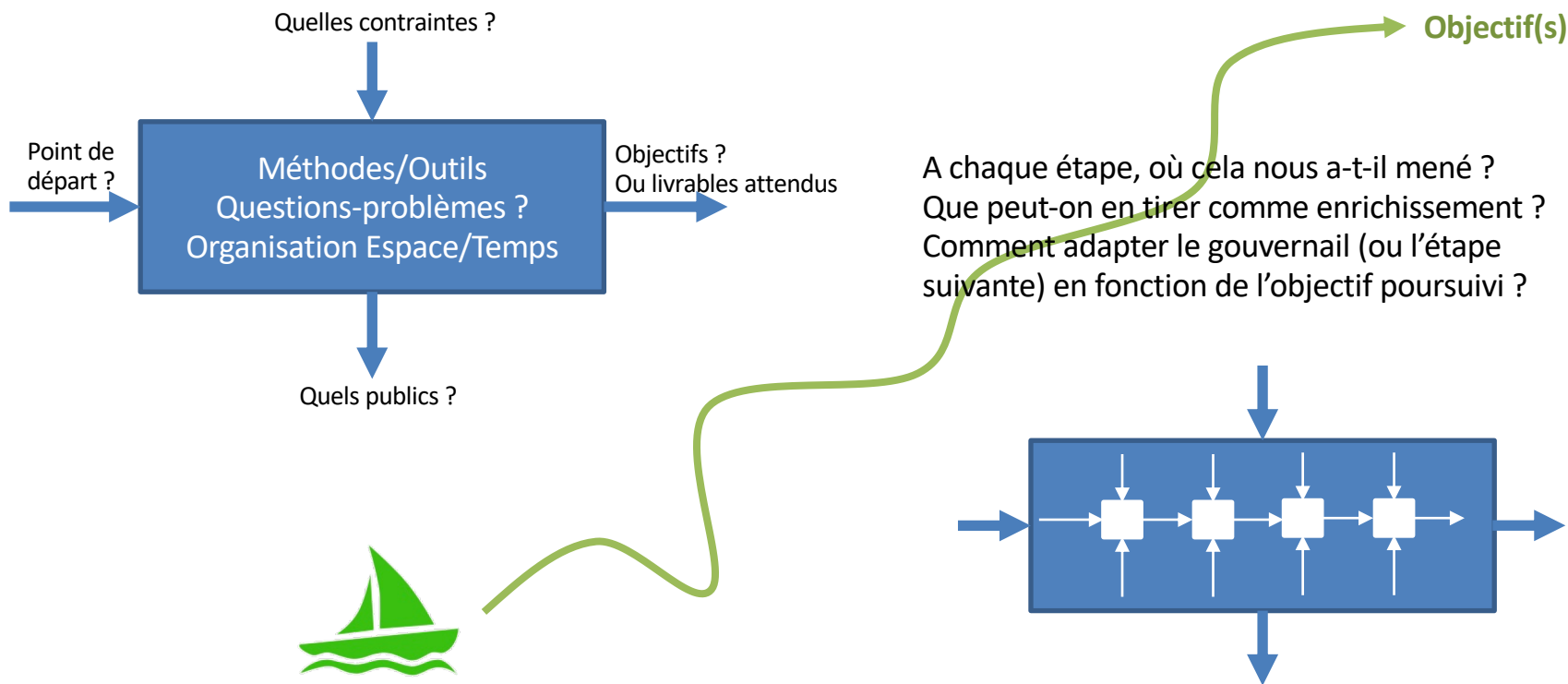
- D'où part-on ? Quel est l'objectif ?
- **L'itinéraire se définit par rapport à l'objectif et à chaque étape en fonction de la direction prise par le groupe**

Dynamique de groupe

- Le point de départ de chacun est différent
- Groupe apprenant → Courbe de changement
- **Nul ne peut appréhender le processus sans l'avoir vécu.** Or, chaque processus est différent. Donc ...
- → **Accepter de Lâcher prise & Faire confiance au à l'intelligence collective**



Les questions de base sur le processus et à chaque étape



Avec le soutien de la



Réseau wallon
de Développement Rural

Fonds européen agricole pour le développement rural :
l'Europe investit dans les zones rurales.



Introduction

Les bases d'intelligence collective

- La notion de périmètre (scope)
 - Périmètre de requalification/réhabilitation
 - Périmètre local dans lequel il s'intègre
 - Périmètre supra-local, voire régional
 - Périmètres thématiques (aménagement du territoire, commerce, mobilité, etc.)
 - Périmètres socio-culturels
 - ...

Introduction

Les bases d'intelligence collective

- Proverbe africain à propos de l'intelligence collective
« Seul on va plus vite, ensemble on va plus loin ! »
- Vasco Duarte 5 avril 2018
« If you try to be right about Scope+Time+Cost you will be wrong in all three. If you want to be right on Time+Cost, just manage scope to fit those constraints. »

UN EXEMPLE PARMIS D'AUTRES

Avec le soutien de
la



Réseau wallon
de Développement Rural

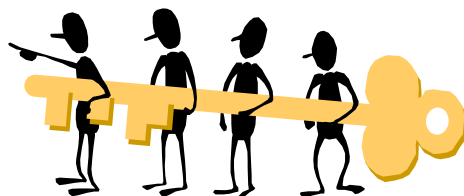


Fonds européen agricole pour le développement rural :
l'Europe investit dans les zones rurales.

Un exemple

Classes d'âge Secteur d'activité
Sexe Quartiers Situation professionnelle ...

Assurer une certaine diversité et multiplicité des points de vue (*)



(*) Equipe de basket !!!

Les principes de l'intelligence collective:

- Chaque participant est un **expert** du territoire
- La **confrontation constructive** de points de vue multiples et variés permet de co-construire un projet plus « intelligent » et qui emporte l'adhésion d'un plus grand nombre.

(Futurs)-Riverains,
Propriétaires
Commerçants, PME,
industriels
Usagers: visiteurs,
clients, touristes
Associations locales
(quartiers, culturelles,
santé, social, ...)
Elus, employés de
l'administration
Autres acteurs locaux
Experts
Commanditaires

Avec le soutien de la

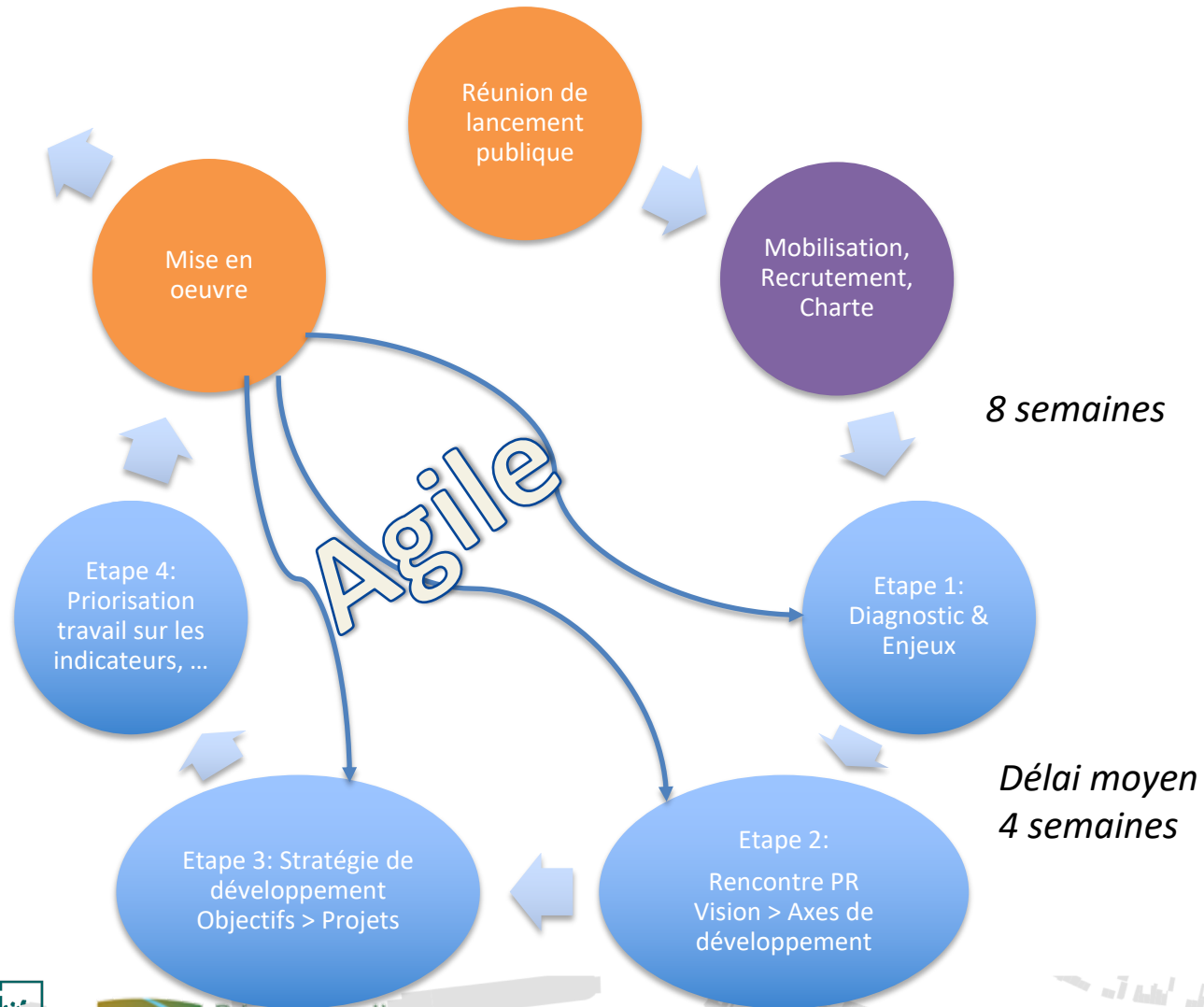


Réseau wallon
de Développement Rural



Fonds européen agricole pour le développement rural :
l'Europe investit dans les zones rurales.

Un exemple d'itinéraire et les délais sous-jacents: la participation prend du temps !



Avec le soutien de la



Réseau wallon
de Développement Rural

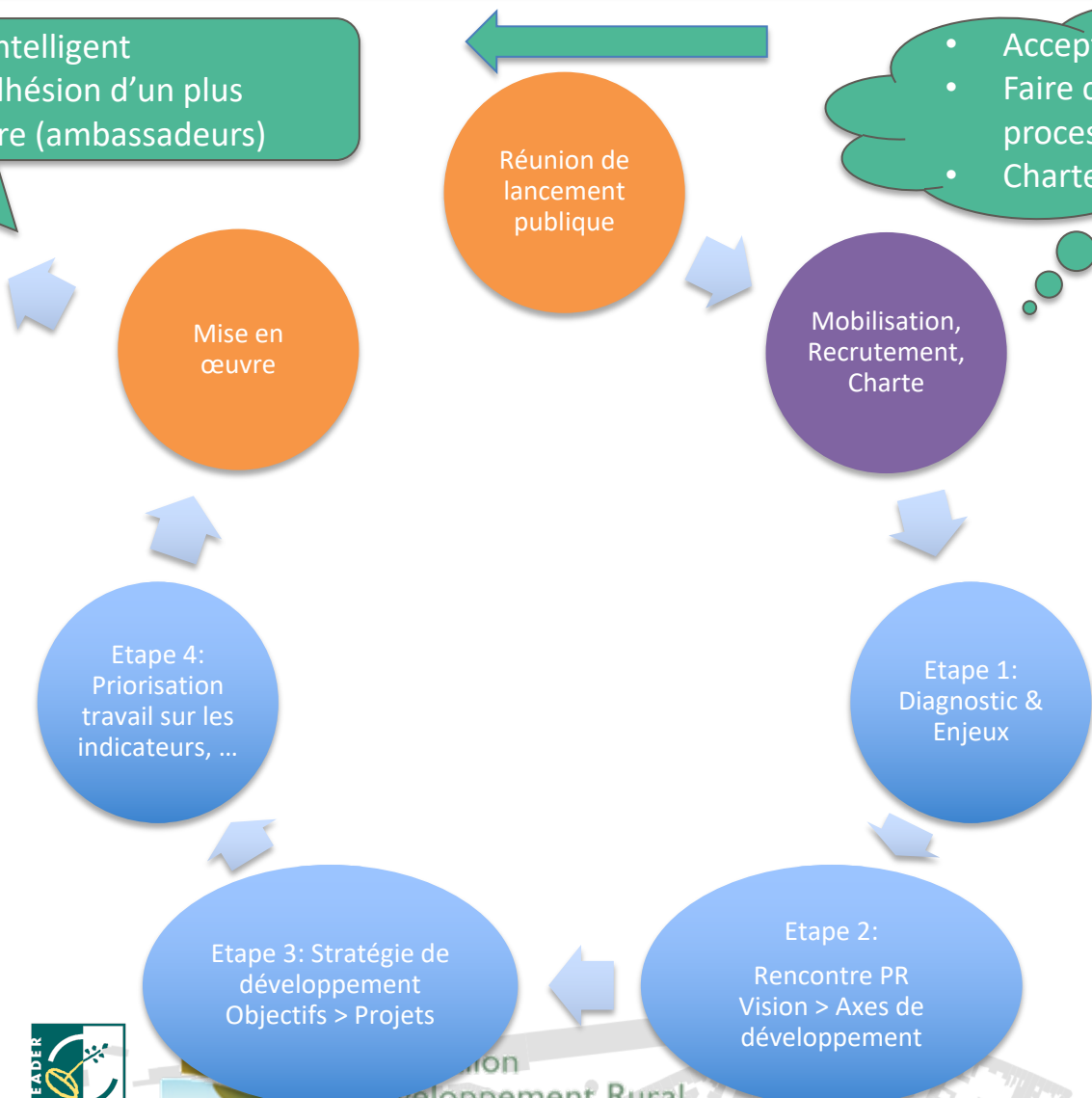


Fonds européen agricole pour le développement rural :
l'Europe investit dans les zones rurales.

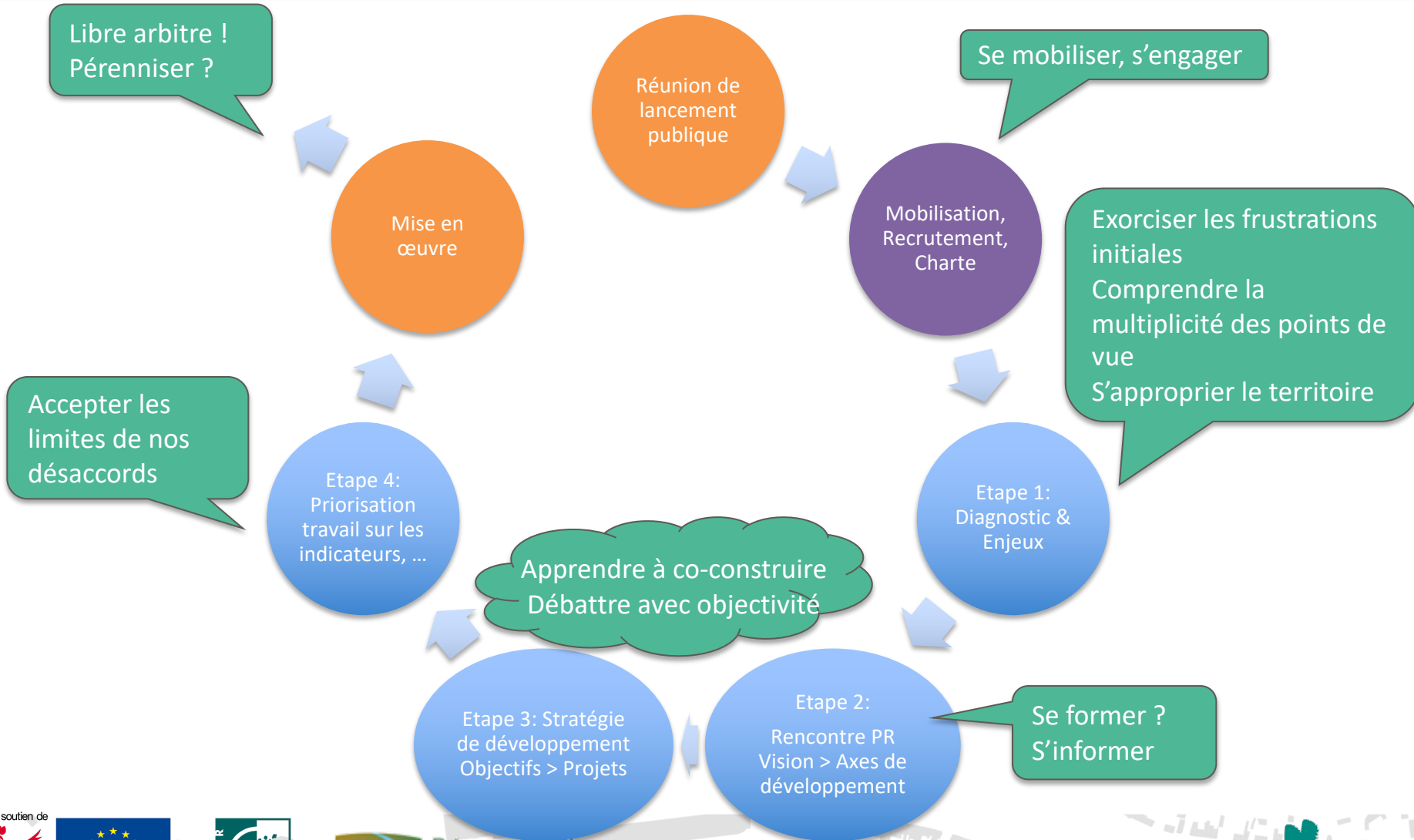
Un exemple d'intégration entre l'itinéraire et la courbe de changement

- Projet plus intelligent
- Emporte l'adhésion d'un plus grand nombre (ambassadeurs)

- Accepter de Lâcher prise
- Faire confiance au processus
- Charte d'engagement



Un exemple d'intégration entre l'itinéraire et la courbe de changement



Avec le soutien de la



Réseau wallon de Développement Rural



Fonds européen agricole pour le développement rural : l'Europe investit dans les zones rurales.

En sous-groupes

CAPITALISATION – PHASE 1

Avec le soutien de
la



Réseau wallon
de Développement Rural

Wallonie

Fonds européen agricole pour le développement rural :
l'Europe investit dans les zones rurales.





Phase 1. Faire le point

Etape 1 : Rappel du contexte (Stratégie de développement = PDS du GAL)

Etape 2 : Réalisation d'une matrice Objectifs stratégiques/Projets

Question-Problème: A quels objectifs/enjeux nos projets ont-ils répondu de façon prioritaire (P) et/ou secondaire (S) ?

Objectifs G.  Projets 	O1	O2	O3	...
P1	P			
P2		P	S	
P3	P	P	S	
P4				...

Avec le soutien de la



Réseau wallon
de Développement Rural



Fonds européen agricole pour le développement rural :
l'Europe investit dans les zones rurales.

En sous-groupes

CAPITALISATION – PHASE 2

Avec le soutien de
la



Réseau wallon
de Développement Rural

Wallonie

Fonds européen agricole pour le développement rural :
l'Europe investit dans les zones rurales.

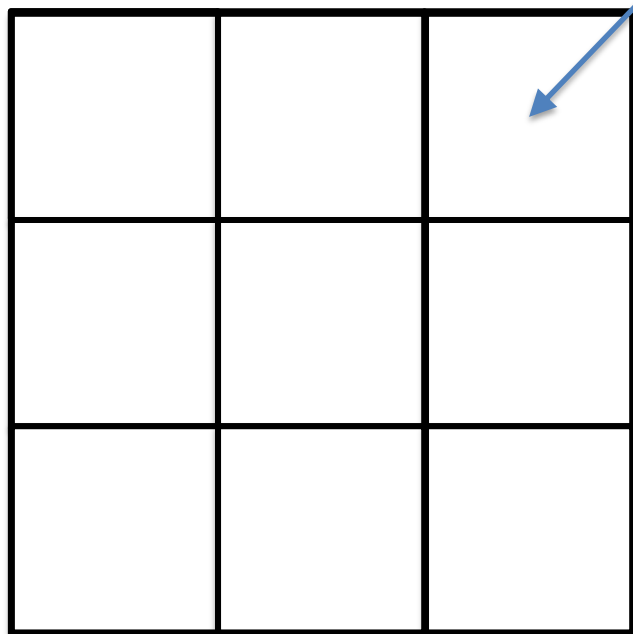
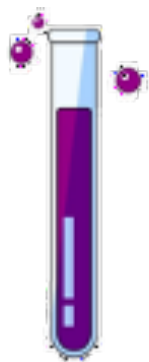


Analyse ex-post

% aux objectifs du PDS

Impact/Pertinence

Impact Important
Très faisable



Technique, financière,
moyens/ressources,
timing

Faisabilité

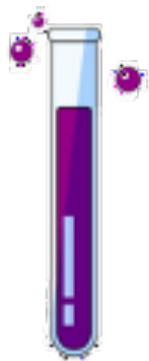
Phase 2. Evaluation ex-post: impact vs faisabilité

- Il s'agit d'une analyse **subjective ET relative**
- L'idéal est de travailler en sous-groupes avec des points de vue diversifiés. Généralement:
 - 30% sont concordants
 - 30% sont concomitants
 - 30% sont divergents (d'où l'intérêt)
- Note: Ex Naturawal
- Pour commencer
 - Un projet emblématique
 - Un qui a moins bien fonctionné
 - Un projet susceptible de prolongement et/ou de réinvention

Analyse ex-ante

% aux objectifs du PDS

Impact/Pertinence



P3	P2	P1
Patterned	P3	P2
Patterned	Patterned	P3

Technique, financière,
moyens/ressources,
timing

Faisabilité

En sous-groupes

ACTUALISATION DES ENJEUX: *TERRITORIAUX, SOCIÉTAUX ET/OU THÉMATIQUES*

Avec le soutien de
la



Réseau wallon
de Développement Rural



Fonds européen agricole pour le développement rural :
l'Europe investit dans les zones rurales.

Enjeux, enjeux... mais qu'est-ce?

Enjeu: ce que l'on risque de perdre ou de gagner.

Un enjeu résulte généralement d'une **problématisation sociale** ou publique :

*« C'est un construit social qui est lié à des **systèmes de valeurs** portés par différents acteurs qui accordent (...) de l'importance à une chose (ou) à une condition qu'ils **souhaitent protéger ou transformer** et qu'ils ont **peur de perdre**. »*

(Guertin, 2016; Mayer et Laforest, 1990).

Enjeux, enjeux... mais qu'est-ce?

Exemple :

- Problème social considéré : la pollution industrielle.
- Enjeu : Un environnement sain pour les citoyens.

Comment établir un enjeu ?

1. Observation attentive de **ce qui fait vibrer la population**, les parties-prenantes.
2. **Interprétation de la charge émotionnelle** associée à la situation / l'événement / la tendance.
3. **Évaluation de ce que l'on a à gagner et à perdre** en se lançant sur le chemin que dessine cette vibration.

Caractéristiques des enjeux

- Un lien avec une notion de **problème**, avec une idée sous-jacente de **risque**.
- Une dimension **temporelle** : une situation qui risque d'évoluer, qui engage l'avenir
- Une situation susceptible de **mobiliser** des acteurs en vue d'une action.
- Une perception **largement partagée**, donc impliquant la participation de tous les acteurs concernés (en incluant idéalement les attentes de ceux qui ne peuvent être présents: les tiers (éloignés dans l'espace ou dans le temps), les générations futures, la planète).

Actualisation des enjeux: *Territoriaux, sociétaux et/ou thématiques (Prépa SDL)*

Nom du GAL	
Quels sont les enjeux existants sur lesquels on doit davantage travailler ?	Quels sont les nouveaux enjeux du territoire? (Prospective)
Quels sont les enjeux qui ne sont plus d'actualité ?	De quelles informations avons-nous besoin pour actualiser les enjeux qui nous permettront de développer notre stratégie de développement (SDL) ?

Avec le soutien de la



Réseau wallon
de Développement Rural

Fonds européen agricole pour le développement rural :
l'Europe investit dans les zones rurales.



En sous-groupes

ACTUALISATION DES ENJEUX: *FONCTIONNEMENT DE L'ÉQUIPE ET/OU DES PARTENARIATS SUR LE TERRITOIRE*

Actualisation du fonctionnement de l'équipe et/ou des partenariats sur le territoire

Nom du GAL	
Que doit-on accentuer ?	Comment peut-on se réinventer ?
Que doit-on abandonner ?	De quelles informations avons-nous besoin pour adapter le fonctionnement et/ou les partenariats du GAL ?

Avec le soutien de la



Réseau wallon
de Développement Rural



Fonds européen agricole pour le développement rural :
l'Europe investit dans les zones rurales.

Agenda J2 – La programmation

- Accueil
- Rappel des enjeux et partage des enseignements relatifs aux devoirs (@GALs)
- Construire une stratégie de développement
 - Vision
 - Axes de développement
 - Objectifs généraux > spécifiques
 - Projets > activités
 - Indicateurs
- Piloter de manière agile

Nous restons à votre disposition!

MERCI DE VOTRE PARTICIPATION

Avec le soutien de
la



Réseau wallon
de Développement Rural



Fonds européen agricole pour le développement rural :
l'Europe investit dans les zones rurales.