



# 46 PROJETS POUR RELOCALISER L'ALIMENTATION EN WALLONIE !

---

Manger Demain



# LA CELLULE MANGER DEMAIN

Une structure qui fait du lien et facilite les initiatives locales et régionales en matière d'alimentation → Mission de mise en cohérence des projets relocalisation

1. Mise en réseau – complémentarités - collaborations
2. Renforcement des projets



# RELOCALISATION : GAL PORTEURS ET PARTENAIRES DES PROJETS

Structuration de la filière fruiticole en hautes tiges  
dans le Pays de Herve via la création d'un centre de  
transformation de fruits

GAL Pays de Herve

GAL 100 villages  
– 1 avenir

Réseau Aliment-Terre  
de l'arrondissement de  
Verviers

GAL Culturalité en  
Hesbaye brabançonne  
Nourrir Autrement

GAL Pays des Condruses  
GAL Jesuishesbignon.be  
GAL Burdinale Mehaigne

Vers une gouvernance démocratique et  
le développement intégré d'un système  
alimentaire durable pour le bassin de  
vie « Meuse Condroz Hesbaye »

GAL Pays des Tiges et Chavées et  
GAL Condroz-Famenne

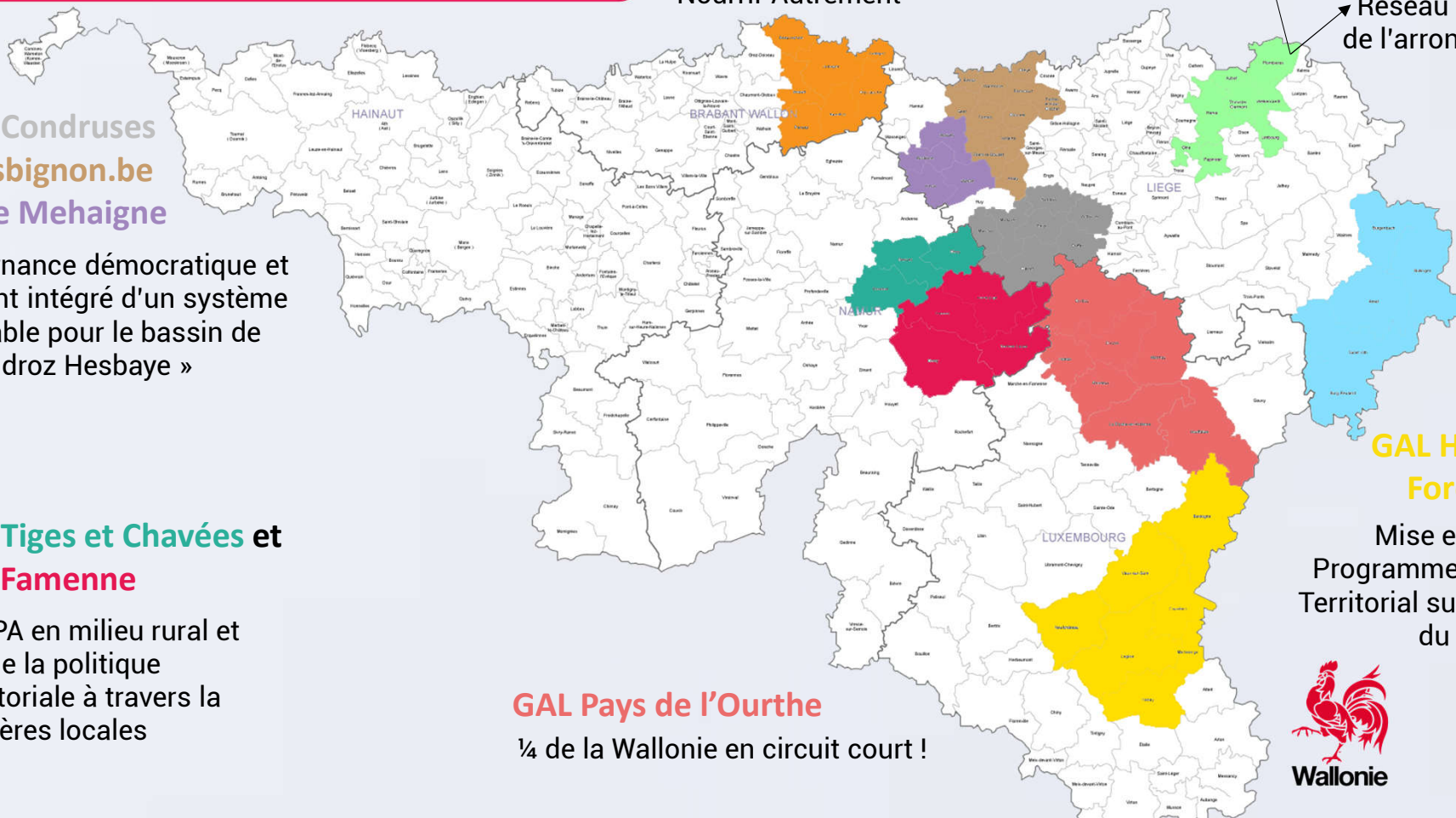
Création d'un CPA en milieu rural et  
concrétisation de la politique  
alimentaire territoriale à travers la  
création de 2 filières locales

GAL Pays de l'Ourthe

¼ de la Wallonie en circuit court !

GAL Haute-Sûre  
Forêt d'Anlier

Mise en place d'un  
Programme Alimentaire  
Territorial sur le territoire  
du Parc naturel



# STRATÉGIE MANGER DEMAIN

## Mesure 2 - Mise en place de conseils de politiques alimentaires (CPA) aux niveaux local et régional

- ↪ En **laissant libre cours à l'imaginaire collectif**, les initiatives locales de réflexion et de mise en œuvre de dynamiques de transition en alimentation durable
- ↪ une **aide à leur structuration** sera apportée
- ↪ Peu importe le territoire couvert par les CPA, l'objectif est d'**arriver à mettre en place un réseau de CPA** en Wallonie et de tisser une toile grâce à laquelle les dynamiques, **les informations, les réflexions et les innovations seront largement relayées**.
- ↪ Cellule Manger Demain : **Accompagnement** à la mise en place des CPA.  
→ Renforcé par cette mission de mise en cohérence des projets relocalisation



## UN CPA, KÉSAKO ?

En savoir plus sur les CPA existants à travers le monde ?

<https://www.mangerdemain.be/cpa-locaux/>



- ↪ Structures de **gouvernance collaborative**
- ↪ rassemblant des **acteurs d'un même territoire** et gravitant autour des différentes dimensions de l'alimentation
- ↪ En vue d'y soutenir une **dynamique de transition** vers un système alimentaire durable.
- ↪ Permettent également une **approche bottom-up de la transition**.
- ↪ Les **informations circuleront** sur le territoire autant horizontalement entre les acteurs que de manière verticale à destination des autorités publiques et du CWAD.



# RELOCALISATION : VOS PROJETS DE CPA



# DES CPA POUR FAIRE QUOI?



## 4 axes de travail

- ↪ Force d'orientation
- ↪ Force d'action
- ↪ Espace de dialogue et d'échange
- ↪ Espace de coordination

# DES CPA POUR FAIRE QUOI?

## Force d'orientation

1. Lieu de construction **d'avis collectifs** et de **revendications**
2. Rôle de **porte-parole** de l'ensemble des acteurs de l'alimentation durable sur son territoire
3. Participation à l'élaboration d'une **stratégie territoriale** pour accélérer la transition
4. Rôle de **relais entre interlocuteurs** du territoire et les autorités politiques locales et régionales.
5. **Evaluer** l'action globale de transition du territoire concerné et être **force de proposition pour l'améliorer**





# DES CPA POUR FAIRE QUOI?

## Force d'action

1. Elaboration de solutions territoriales via un **plan d'actions/un programme**
2. **Evaluation d'actions**
3. **Incubateur d'idées**
4. **Mise en place d'actions exemplaires, répliquables**



# DES CPA POUR FAIRE QUOI?

## Espace de dialogue et d'échange

1. Mettre en réseau les acteurs
2. Partager les informations
3. Diffuser les bonnes pratiques et opportunités existantes en matière d'alimentation durable.



# DES CPA POUR FAIRE QUOI?

## Espace de coordination

1. Favoriser les liens et complémentarités entre secteurs qui existent entre l'alimentation et l'environnement, la santé, le transport, le développement économique, l'éducation, l'action sociale, la lutte contre la pauvreté, etc... mais aussi entre producteurs, transformateurs, distributeurs et consommateurs/mangeurs
2. Favoriser les liens et complémentarités entre acteurs. Favoriser les collaboration et les partenariats.
3. Veiller à la cohérence entre les projets d'alimentation durable se développant sur le territoire
4. Améliorer l'efficacité, créer des économies d'échelle



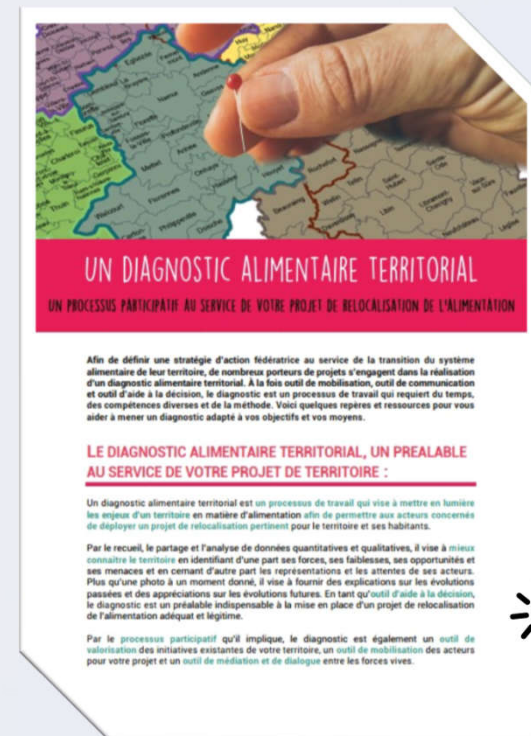
# MÉTHODOLOGIE

## Territoire

- ↪ Echelle du territoire
- ↪ Pour définir le territoire : consulter certains acteurs et réalisez un **état des lieux**.

## Composition

- ↪ CPA représentatif **de qui / de quoi ?**
  - ↪ Représentants des **catégories d'acteurs de la chaîne alimentaire** (production, transformation, distribution, consommation et gestion des déchets)
  - ↪ Représentants des **différents secteurs** (environnement, santé, agriculture, éducation, action sociale...)
  - ↪ Représentants des **différents profils d'acteurs** (politique, associatif, citoyen, scientifique, économique...)
  - ↪ **Equilibre des genres, des âges, de la condition sociale,....**
- ↪ Les membres représentent **l'intérêt collectif**.



# PROJETS RELOCALISATION

RETOURS SUR LA RENCONTRE CPA ET PERSPECTIVES



# ÉLÉMENTS FAVORISANT VOS PROJETS DE GOUVERNANCE – CPA



Une bonne connaissance du territoire et des acteurs +++



## ACTEURS ET DYNAMIQUES

- ✓ Les acteurs – dont les **GAL** – pouvant **accompagner** la mise en place de ces projets de gouvernance
- ✓ Le tissu associatif et les dynamiques de transition présentent déjà en cours sur le territoire (GDCC, Pacte Milan...)
- ✓ Coopératives implémentées sur le territoire
- ✓ Attentes des acteurs et des citoyens de ce type de dispositif participatif
- ✓ Diversité des profils et des compétences (production, inclusion, éducation, santé...)

## VISION

- ✓ Vision commune et partagée avec les acteurs et partenaires

## TERRITOIRE

- ✓ Identité territoriale forte

## PROJETS

- ✓ Développer des projets, exemple soutenir le développement de filières agricoles grâce à ce dispositif de gouvernance

## FINANCEMENTS

- ✓ Subside – notamment relocalisation



# ÉLÉMENTS FREINANT VOS PROJETS DE GOUVERNANCE – CPA



## ACTEURS ET DYNAMIQUES

- ✓ **Difficulté d'impliquer certains acteurs** (secteur production, public précarisé) : doivent se sentir concernés
- ✓ Diversité des acteurs et acteurs controversés (agro-alimentaire, industriels, de modèles variés)
- ✓ Individualisme – Manque de cohésion

## VISION

- ✓ Questionnements sur le positionnement du CPA
- ✓ Vision trop politique des enjeux de l'alimentation

## CONCEPT - NOUVEAUTÉ

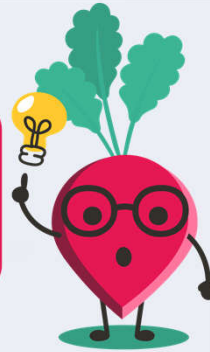
- ✓ La nouveauté entraîne des tests et des ratés (vers du positif)
- ✓ Quid acceptation du concept ? Notamment en zone rurale
- ✓ Résistance au changement - mentalités

## DISPOSITIF

- ✓ Manque de ressources humaines
- ✓ Animation
- ✓ Equilibrage du temps de parole vs temps de mobilisation des acteurs



# BESOINS COLLECTIFS



## SOUTIEN À LA MISE EN PLACE DU DISPOSITIF

- ✓ Organisation de formations (exemple sur les techniques d'animation)
- ✓ Partage d'une fiche méthodologique commune
- ✓ Organisation de rencontres / d'échanges entre projets
- ✓ Personnes ressources à consulter

## RESSOURCES

- ✓ Mise à disposition d'un diagnostic commun et d'une fiche méthodologique pour la partie individuelle
- ✓ Catalogue d'outils / ressources existant.e.s sur la thématique
- ✓ Outil favorisant la participation (notamment digitale)

## BENCHMARKING

- ✓ Mise à disposition d'une analyse des projets existants
- ✓ Organisation de rencontres avec des dynamiques
- ✓ Recueil d'expériences, de bonnes pratiques, témoignages





# PERSPECTIVES

## Échéance

Fin décembre

## Objectifs

1. Fournir les **bases/outils** aux projets relocalisation pour faciliter la mise en place de CPA
2. Proposer au CwAD une **note de cadrage** « CPA en Wallonie »

## Méthodo

1. **Moments focus** ( diagnostic - composition/représentativité – techniques d'animation – vulgarisation – définition des objectifs/ROI – élaboration d'un plan d'action -...)
2. **Partage avec du vécu**
3. **Catalogue d'outils**
4. **Co-construction de la note de cadrage**



# POUR NOUS CONTACTER ?

Concrètement comment contacter la Cellule Manger Demain :

↪ SOIT : [INFO@MANGERDEMAIN.BE](mailto:INFO@MANGERDEMAIN.BE)

Pour rester informés :



[WWW.MANGERDEMAIN.BE](http://WWW.MANGERDEMAIN.BE)

