

Réseau wallon et bruxellois des Espaces-test

Jardins de l'Espinette – Point Vert
Agricoeur – Graines de paysans

Intergal 17 juin 2021





Qu'est-ce qu'un espace-test ?

Tiers lieu + dispositif de soutien à l'entrepreneuriat en production et transformation agricole et horticole





Espaces-test.be

Les 4 fonctions d'un E.T.

1. **HEBERGEMENT** physique et juridique





Les 4 fonctions d'un E.T.

2. Production





Les 4 fonctions d'un E.T.

3. Accompagnement



Collaboration avec les dispositifs existants :

- SAACE
- Accompagnement agricole





Les 4 fonctions d'un E.T.

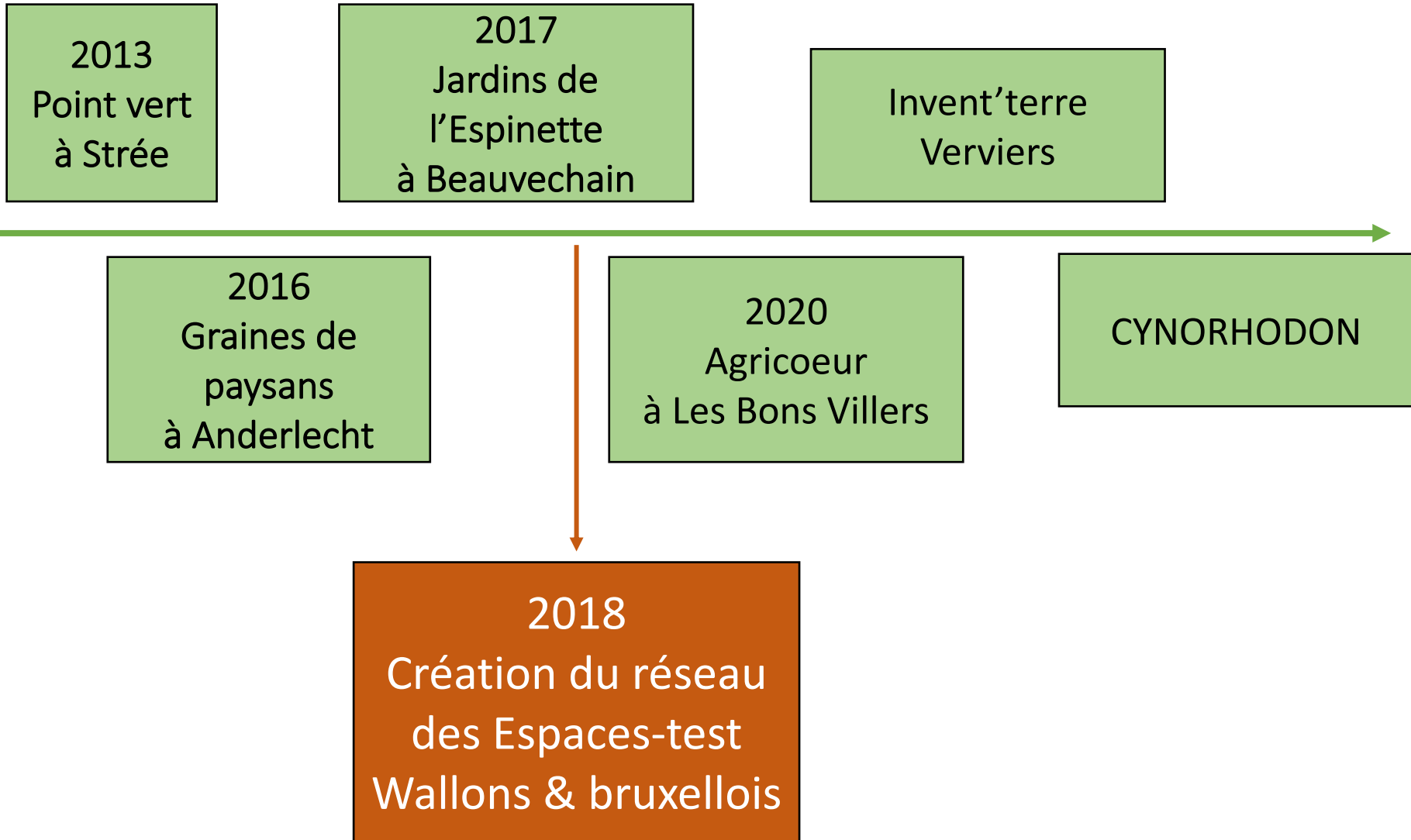
4. Networking



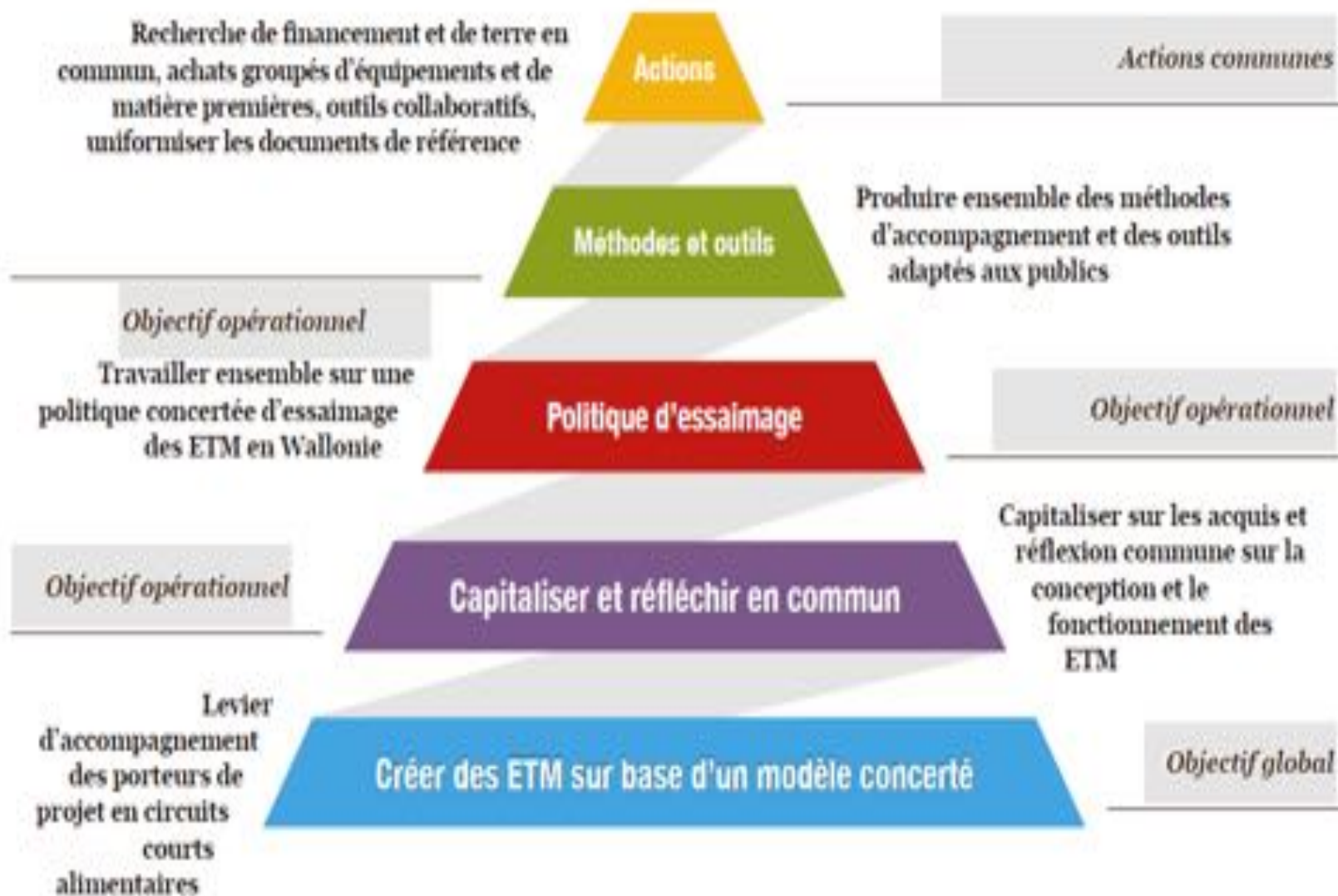
Un dispositif innovant à plusieurs égards :

- il apporte un **soutien très concret au développement d'entreprises** maraichères et horticoles de production alimentaire locale.
- il soutient **l'innovation dans les pratiques agricoles et commerciales**, dans le type de cultures implantées, dans la valorisation économique, dans le mode d'organisation et de coopération...
- il établit une **base de tremplin** idéale dans une période **post formation** pour tout candidat désireux de tenter l'aventure de l'entreprise maraichère : tester son plan de culture, les équipements nécessaires et souhaités, le(s) modèle(s) commercial(aux), sa résistance physique et mentale... Filet de sécurité en cas d'échec.
- il **connecte les jeunes maraichers à leurs pairs** et au réseau des maraichers déjà installés et suscite le transfert de bonnes pratiques, de mutualisation de matériel, de commande, de vente...
- il facilite **l'ancrage territorial** du projet de production agricole par un **relais communication et de sensibilisation** à travers notamment l'organisation d'évènements, d'ateliers, de vente directe et d'ateliers sur nos espaces-test.

Historique Réseau des Espaces-test?



Objectifs du Réseau des Espaces-test



Actions du Réseau des Espaces-test

➤ Animation du réseau :

- Entre partenaires belges : rencontres trimestrielles, création d'outils administratifs communs, transfert de bonnes pratiques
- Vers l'Europe :
 - visite de délégations,
 - Projet Erasmus + avec le Renata (Fr), Arca (ES), Landworkers alliance (GB)
 - Rural employability network (FSE espagnol)
 - Lituanie (MA) : établir le cadre d'un « farm incubator »

➤ Développement de la visibilité du réseau et des ET :

présence lors d'événements wallons et européens, rencontre d'organismes prescripteurs, développement d'outils de communication dont le site web

Actions du Réseau des Espaces-test

➤ Organisation de formation et ateliers à destination des porteurs

Formations : « Viabiliser son projet en renouant avec ses besoins et ses valeurs », l'accès à la terre, session de démonstration d'outillage,...



➤ Organisation d'un event annuel dédié aux porteurs et indépendants – Portes ouvertes annuelles

Le maraichage vu par les maraichers – janvier 2020



Aujourd'hui les enjeux des espaces-test et du réseau

- Recherche d'un modèle économique plus pérenne et de financements dédiés (réflexion en cours)



- Elargissement de la proposition de valeur à des format d'ET plus mobiles en partenariat avec d'autres organisations wallonnes mais aussi à d'autres services en cours d'identification

Aujourd'hui les enjeux des espaces-test et du réseau

- Stimuler les appels aux porteurs de projet
- Par la diffusion de BP, participer à l'accroissement de la vi(v)abilité des exploitations agricoles sur petite surface
-
- Densifier la communication et les events autour de l'opportunité que représente les ET wallons et bruxellois
- Faire reconnaître le dispositif par la Wallonie
Innovation réussie supportée par LEADER => quid de son « institutionnalisation » ?