



# SÉMINAIRE EUROPÉEN : APPROCHE TERRITORIALE STIMULER L'INNOVATION

## Comment répondre aux enjeux de la ruralité ?

17 et 18 mai 2018



Réseau wallon  
de Développement Rural



Citoyenneté et santé des aînés en milieu rural.  
Wallonie Amie des Aînés, un outil innovateur?

**Myriam Leleu**, Sociologue et gérontologue

Assistante de recherche, UCL, Faculté d'architecture d'ingénierie architecturale,  
d'urbanisme

Maître-assistante en Haute Ecole

# Citoyenneté des aînés

- *un fondement dans la construction des solidarités locales*
  
- Les aînés...
  - vecteurs de formes de citoyenneté nouvelle
  - transmetteurs de démocratie
    - ancrage, enracinement pour des solidarités innovantes
    - pour les générations existantes et à à venir...

# Citoyenneté - CRISP

- Principe de démocratie participative et citoyenne
  - Forme de partage et d'exercice du pouvoir fondée sur le renforcement de la participation des citoyens à la prise de décision politique
  
- « Droits et pratiques accessibles aux membres d'une collectivité politique »

# Citoyenneté

- « ensemble de **droits** et de pratiques ouverts aux citoyens : classiquement, on distingue ainsi les droits civils (droits et libertés fondamentales), les droits politiques (droit de vote, droit d'éligibilité, droit de pétition), et les droits économiques et sociaux (prestations de sécurité sociale, droit au bien-être) »
- « manière par laquelle les résidents des pays démocratiques font usage de leurs droits pour participer aux décisions relatives à la vie publique, pour entrer dans le débat politique et contribuer à la dynamique démocratique » -> **pratiques**
- « **qualité morale**, fait de se soucier de l'intérêt général (initiative citoyenne) ou d'un enjeu bien défini (citoyenneté écologique)

# Développer un pouvoir d'agir...

*« Toute approche axée sur l'empowerment est fondée sur la croyance que les personnes, tant individuellement que collectivement, ont ou peuvent acquérir les capacités pour effectuer les transformations nécessaires pour assurer leur accès à ces ressources, voire même les contrôler »*

William A. Ninacs

***L'empowerment...*** *« processus par lequel un individu ou un groupe acquiert les moyens de renforcer sa capacité d'action, de s'émanciper »*

Bacqué, Wiener, 2013

Se découvrir un pouvoir d'agir ... pour soi en collectivité...

Autodéterminer ses droits et libertés...

# **WADA : Wallonie-Amie des Aînés**

## **Etude pilote pour une approche méthodologique intégrée en faveur de « communes amies des aînés »**

### **Une recherche-action participative**

#### ■ Recherche

- Production de savoirs scientifiques : données de recherche liées à l'observation du processus WADA

#### ■ Action

- Production de savoirs pratiques : pistes d'action ciblées sur les besoins des aînés

#### ■ Participation

- Un processus de co-construction  
avec... par... pour... les aînés

# WADA 2016-2017 - 6 communes-pilotes



Malmedy  
 Farciennes  
 Braine-l'Alleud  
 Vaux Sur Sûre  
 Namur  
 Sprimont

CDH - Avril 2018

DOSSIER

## POLITIQUE DES AÎNÉS

Le lecteur trouvera, dans les pages qui suivent, un dossier complet sur la politique des aînés dans les communes et CPAS wallons. Le premier article est rédigé par Myriam Leleu, Sociologue et Gérontologue, Assistante de recherche à l'UGL, et Olivier Masson, Ingénieur civil - Architecte, Professeur à l'UGL, concernant le projet Wada (Wallonia Aînés Des Aînés). Celui-ci est ensuite agrémenté de portraits d'acteurs locaux en cette matière. Viennent ensuite un article de Valérie Desnoes, Conseiller au Centre de formation de la Fédération des CPAS, concernant le PSPA (Projet de Soins Personnalisés et Anticipés) et un article de Jean-Marc Bombeux, Conseiller expert à la Fédération des CPAS, concernant les perspectives futures en matière de maisons de repos.

### LE VIEILLISSEMENT ACTIF Wallonie Amie Des Aînés

Étude-pilote pour une approche méthodologique intégrée en faveur de « communes amies des aînés »

**MYRIAM LELEU**  
 Sociologue Gérontologue, Assistante de recherche, UCL de la ville d'architecte, d'ingénieur architecte et d'urbanisme, Malmedy-Walloon en Haute Sûre

**OLIVIER MASSON**  
 Ingénieur civil architecte, Professeur UCL de la ville d'architecte, d'ingénieur architecte et d'urbanisme

**V**eiller en restant actif est un processus constant à optimiser les possibilités de bonne santé, de participation et de sécurité afin d'améliorer la qualité de la vie pendant le vieillissement. (OMS, 2002, p. 12)

Par définition, une Ville Amie des Aînés (VAA) « adapte ses structures et ses services afin que des personnes âgées aux besoins divers puissent y accéder et avoir leur place » (OMS, 2007, p. 1). C'est dans le cadre d'un vieillissement actif et en santé que s'intègre cette perspective qui vise une optimisation de «... la santé, la participation et la sécurité des citoyens âgés...» (OMS, 2007, p. 1). On entre ainsi dans l'idée d'une société qui adapte ses structures et son organisation aux besoins et effets du vieillissement et non de personnes âgées qui se soumettent à une société non modulable.

On observe un intérêt pour l'engagement social et l'activité des aînés dès les années 1950 avec la constitution d'une science nouvelle, la gérontologie sociale, la notion de vieillissement actif en tant que telle remonte aux années 1990, période durant laquelle la conscience des effets du vieillissement démographique se fait plus marquée. Répondre au défi du vieillissement passe alors pour une double perspective: d'un côté, un allongement du temps de travail et le soutien des travailleurs âgés, et d'un autre côté, un vieillissement actif et en santé avec la participation sociale et l'engagement. On peut présumer que la deuxième perspective va dans le sens d'une société en mouvement qui cherche à se transformer au regard des besoins réels de sa population.

**Un peu d'histoire**

Depuis 1982, on tient une première Assemblée mondiale sur le vieillissement à Vienne durant laquelle les Nations Unies adoptent un Plan international sur le vieillissement, qui se penche sur la nécessité d'établir des politiques et actions globales en faveur de l'épanouissement des personnes âgées. En 1996, dans sa Déclaration sur le vieillissement et la santé (Breslau), l'Organisation Mondiale de la Santé priorise que « lorsqu'elles sont en bonne santé, les personnes âgées ont une ressource pour leur famille, leur communauté et l'économie » (OMS, 2002, p. 3).

En 2002, lors de la deuxième Assemblée mondiale des Nations Unies sur le vieillissement qui se tient à Madrid, l'Organisation Mondiale de la Santé propose un plan d'action visant un vieillissement actif et en santé (OMS, 2002). Ce plan d'action traite lui-même ses principes des valeurs prioritaires en promotion de la santé dans le Charte d'Oslo de 1986. C'est pendant la séance d'ouverture du XVI<sup>e</sup> Congrès mondial de Gérontologie et de Geriatrie à Rio de Janeiro (Brésil), en juin 2005, qu'a été conçu le projet « Ville-amie et des aînés ». En 2006, une visite consultation fut lancée par l'OMS auprès de 33 villes issues de 22 pays, dont Sherbrooke au Québec, qui s'engageait dans une démarche d'identification des besoins des aînés vivant en milieu urbain en les impliquant eux-mêmes, ainsi que ceux et celles qui leur offrent du soutien (poches aidants) et des services (municipaux) » (Garon, Beaulieu, Vol, 2008).

JANVIER 2018 | N°304 • Mouvement communal • 23



## Précision sémantique

« Villes (et communautés) amie des aînés »

≠

un état ou un label  
de l'Organisation Mondiale de la Santé

→ un PROCESSUS sur 5 années

Une VADA est une ville, une commune, un territoire, une municipalité qui se base sur les principes du **vieillissement actif**.

*« Vieillir en restant actif est un processus consistant à optimiser les possibilités de **bonne santé**, de **participation** et de **sécurité** afin d'accroître la qualité de la vie pendant la vieillesse. » (OMS, 2002)*



# Cadre historique

- 1986 Charte d'Ottawa
- 2002 Vieillessement actif OMS
  - Trois piliers : sécurité - participation - santé
- 2007 Guide mondial VADA OMS
- 2010 Réseau mondial VADA
  
- 2012 Appel à projets « Villes et communautés amies des aînés » (Ministre de la santé de la Région wallonne)
  - Financement de projets pour 60 communes
  - Analyse des effets VADA pour 12 communes (Moulaert, Houioux, 2013)
  
  - VADA Belgique : Mons, Charleroi, Bruxelles, Andenne, Sambreville, etc



# WHO Global Network of Age-friendly Cities and Communities



## SITE

Age-friendly World website: <https://extranet.who.int/agefriendlyworld>

# Objectifs des Villes Amies des Aînés

- ◉ Promouvoir le vieillissement actif
- ◉ Diminuer l'âgisme
- ◉ Adapter les politiques, services et structures aux besoins et priorités des aînés
- ◉ Agir de façon globale et intégrée
- ◉ Favoriser la participation et la citoyenneté des aînés
- ◉ S'appuyer sur la concertation et la mobilisation de toute la communauté



Wallonie

# AViQ

Agence pour une Vie de Qualité

◉ Familles ◉ Santé ◉ Handicap

# 8 champs d'action

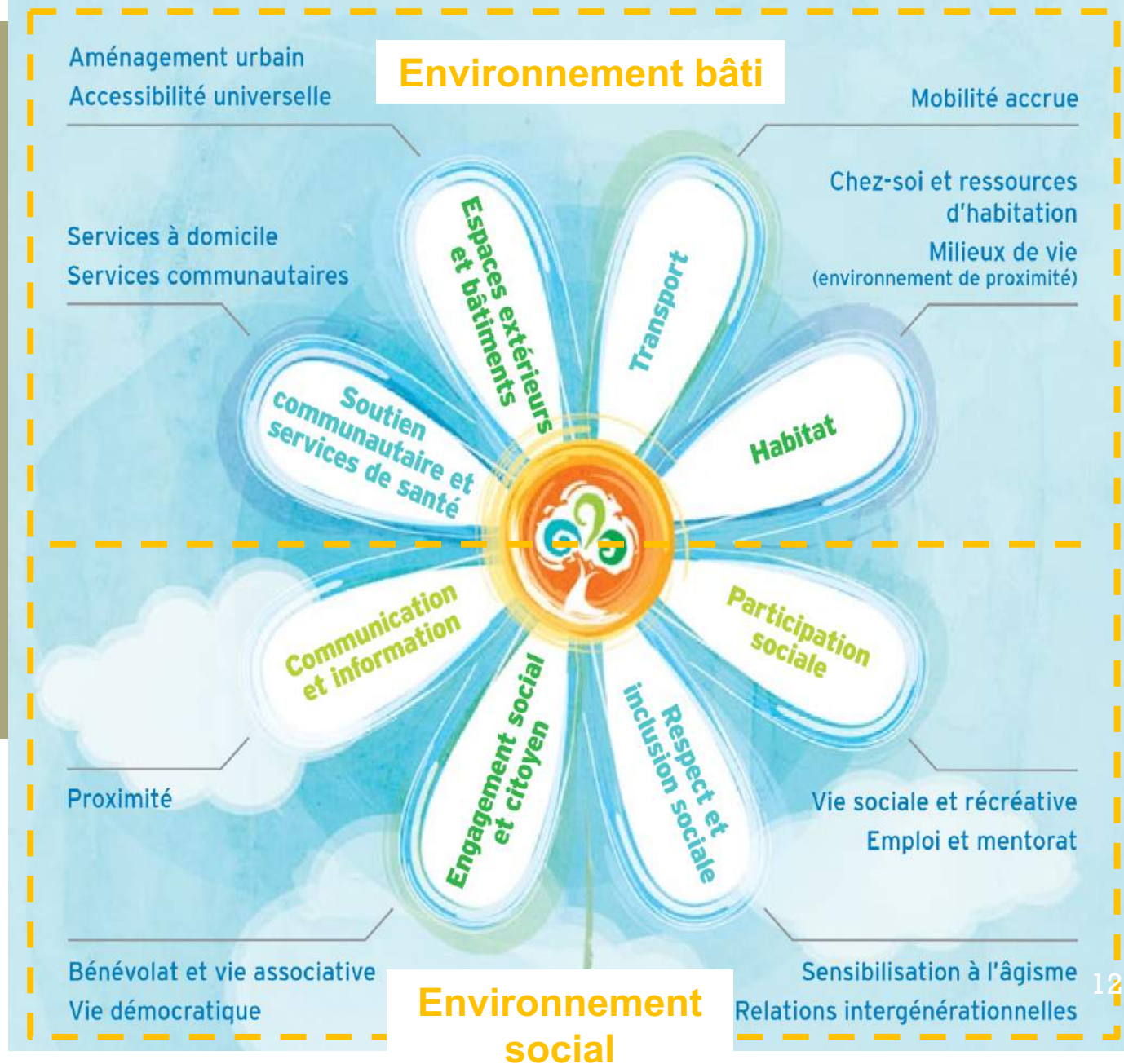
(OMS, 2007)

3 axes

Santé

Participation

Sécurité



Source : Garon S., Paris M., Mai 2014, L'expérience des Villes amies des aînés au Québec, Conférence CIFGG, Liège  
CDH - Avril 2018

Accord des  
élus et du  
CCCA

Création  
d'un  
tandem-  
réfèrent

Diagnostic  
Population  
Ressources  
Besoins

Plan d'action  
Relevé des  
actions  
Priorisation

Mise en  
oeuvre  
Actions  
concrètes

Evaluation  
dispositif  
Actions  
Acteurs  
Vie dans la  
cité

Phase 1

Phase 2



Wallonie

**AViQ**

Agence pour une Vie de Qualité

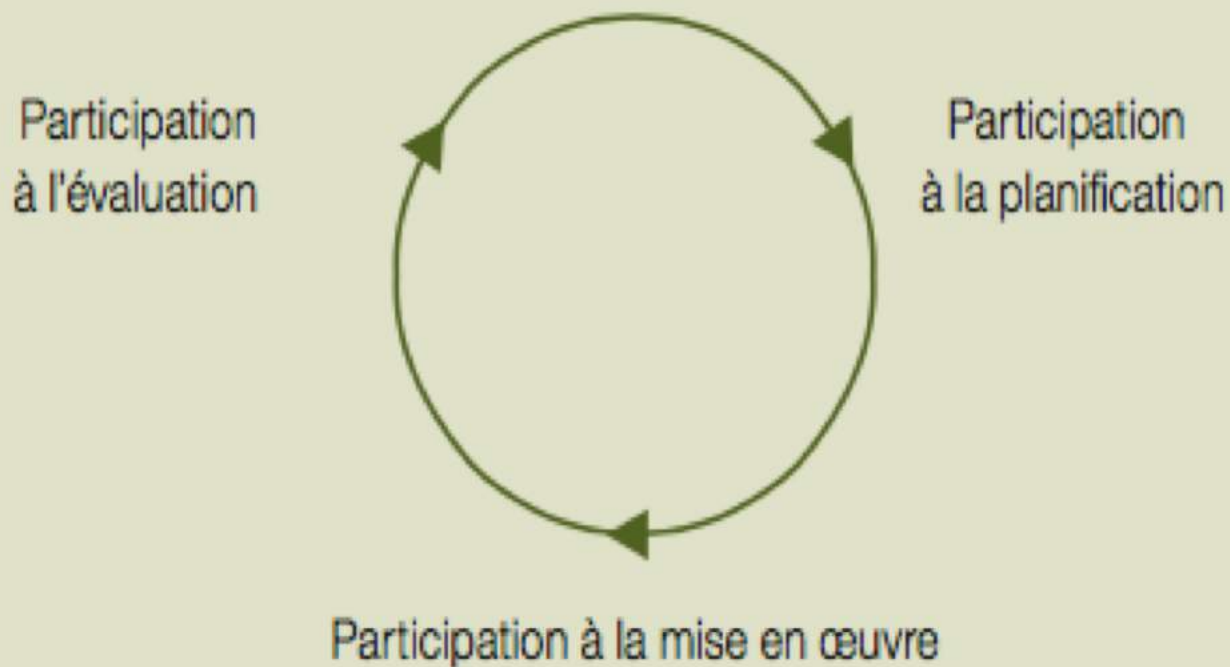
Familles Santé Handicap

**UCL**

Université  
catholique  
de Louvain



## Processus d'une politique participative



Source : Fondation Roi Baudouin, *Méthodes participatives*, 2006

# Politique participative (FRB, 2006)

- Transmission d'informations
  - Unidirectionnelle : top -> bottom FRB
  - Bi-directionnelle = WADA
- Consultation
  - Bidirectionnelle : Top -> bottom // Bottom -> up
- Participation active
  - Partenariat dans lequel les parties prenantes (citoyens, experts, politiques, mandataires, etc.) participent activement aux débats
  - Effets concrets sur la vie dans la « cité » dans la commune...

# WADA

- Un processus qui se construit en fonction de...
  - réalité locale
  - histoire de la « cité »
  - actions 'aînés' passées et en cours
  - enjeux individuels, politiques, administratifs, etc.
  - acteurs locaux

**!! Temporalités distinctes des communes pilotes !!**

**!! Une méthode modulable en fonction du milieu !!**  
Considération pour « l'environnement gérontologique »

(Phillipson, 2004)



# Malmedy en action

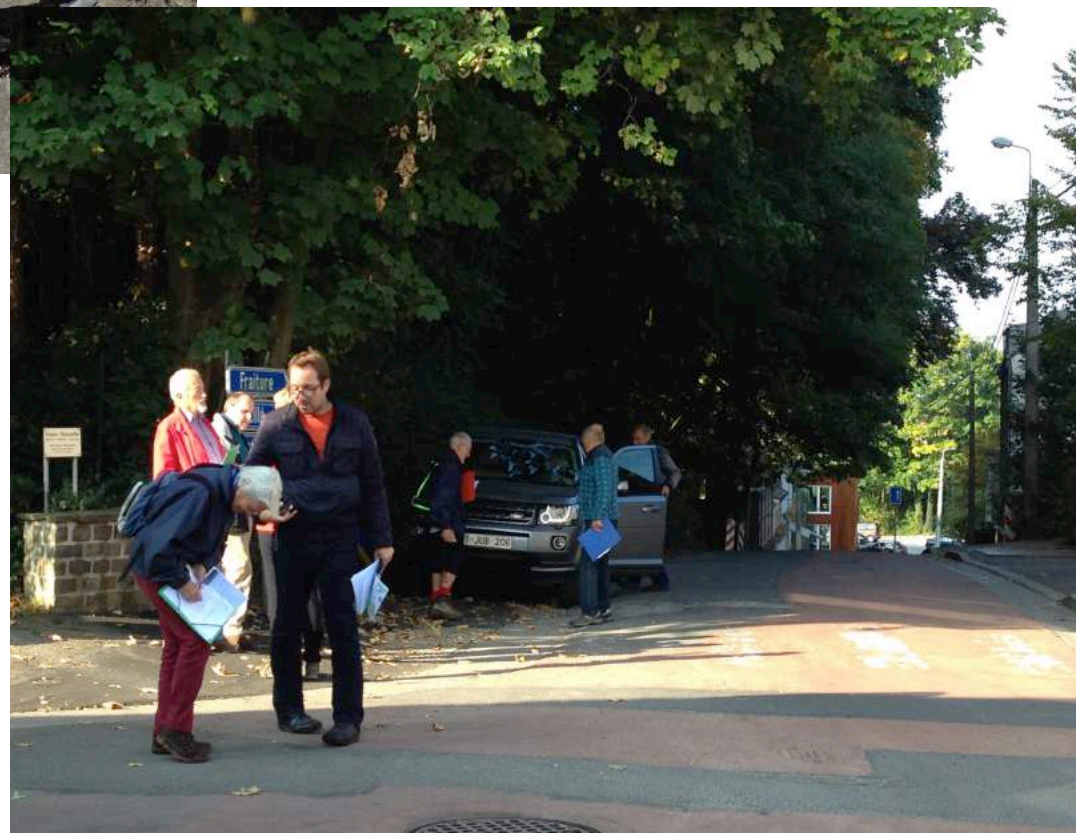




# Sprimont

Une marche...  
Des marches

CDH - Avril 2018



# Vaux-sur-Sûre



Morhet-Station

Remichampagne Rosières

REMIENCE

Fagne-Wéry

Nives

Sûre

Vaux

Parc artisanal de Villeroux

POISSON-MOULIN



Commune de Vaux-sur-Sûre

REMOIVILLE

Cheno

Jusenet

Leschere

Lavas

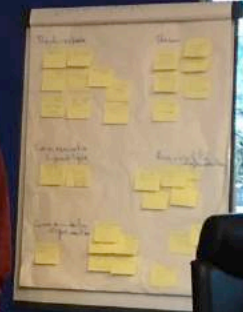
Waux

Lionfava  
Losa

MORHE

Belle

Cloching





Morhet-Station

Remichampagne Rosières



Commune de  
Vaux-sur-Sûre

Parc artisanal de Villeroux

POISSON-MOULIN

Lionfaing  
Losange

MORHET

Belleau

Cobreville

Grandmesy

Grandru

MESY

Planchipont

BOIS-DE-WAFFE

La Barrière

JODENVILLE

Mande-Sainte-Marie

REMOVILLE

REMIENCE

Fagne-Wéry

chenogne

Assenois

Salvacourt

Hompré

Bercheux

Libret

VILLEROUX

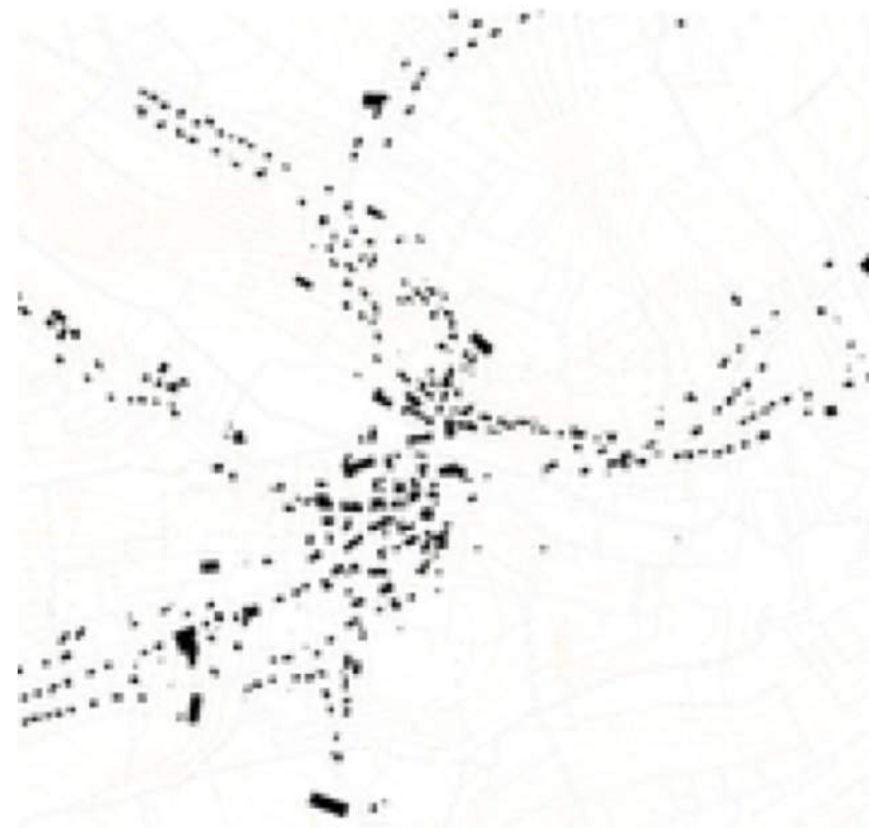
Chaumont

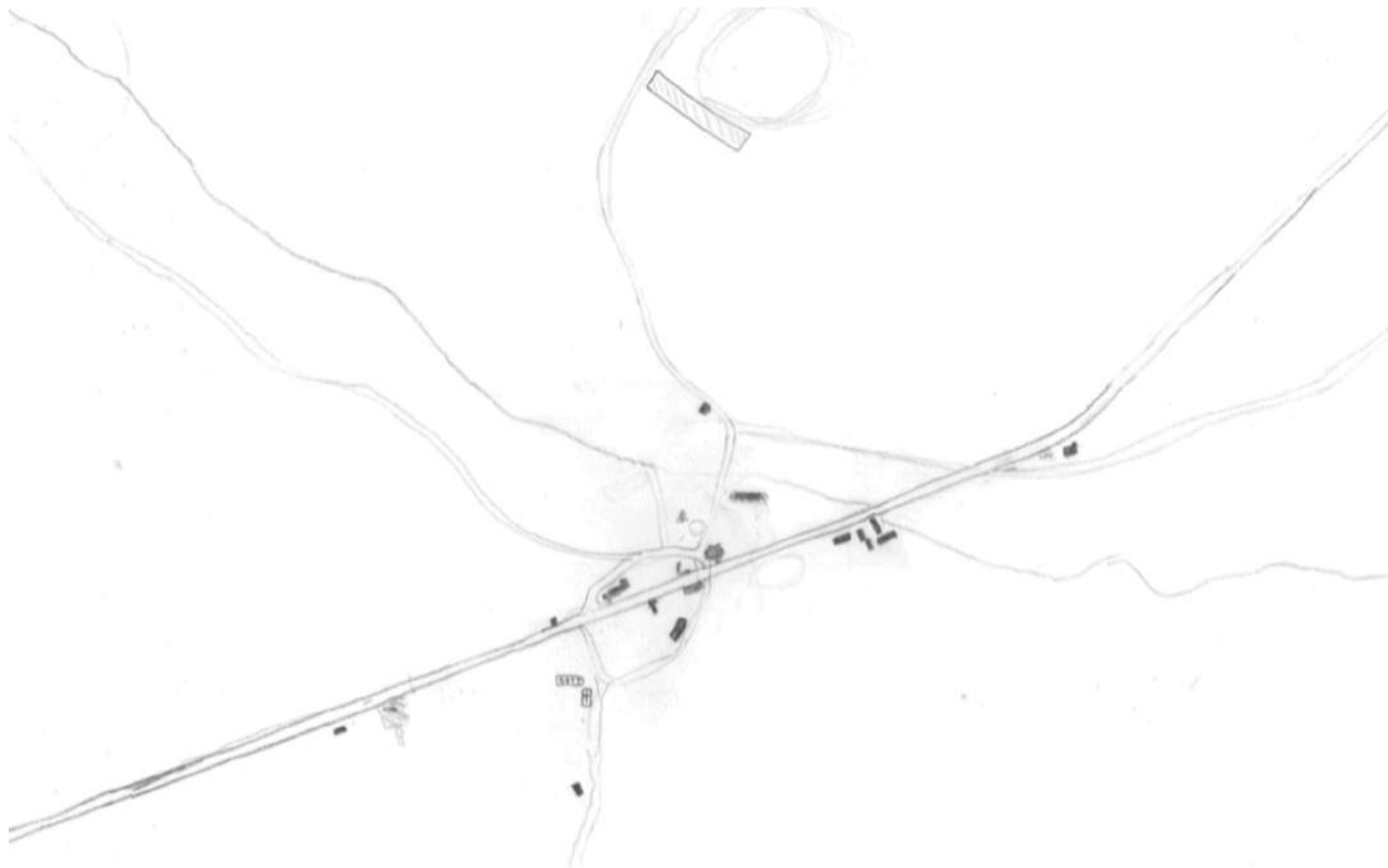
Chaumont

LESCHERETTE

Nives  
Sûre

Vaux-sur-Sûre





Une représentation graphique de VSS par les habitants âgés

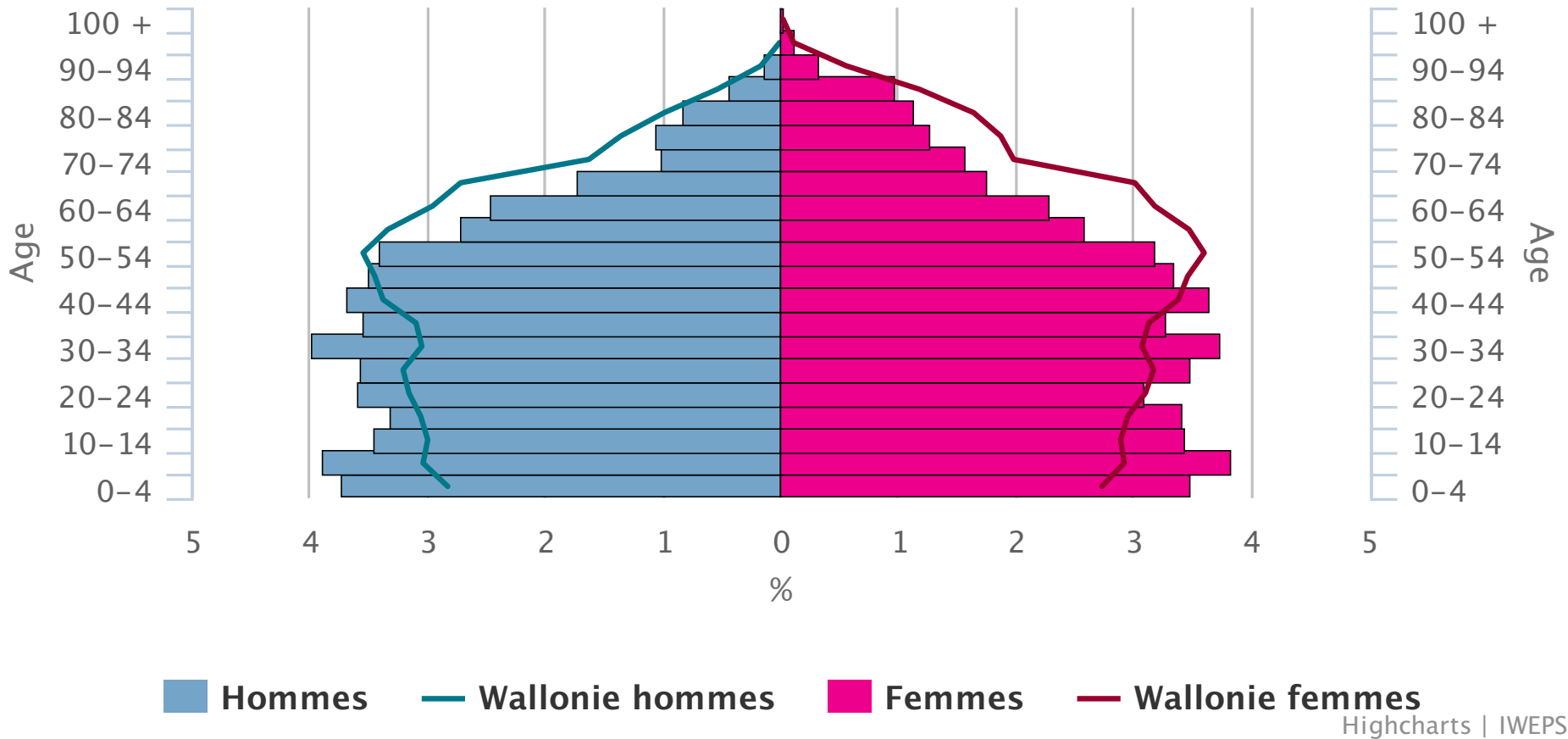






# Vaux-sur-Sûre : pyramide de la population, 01/01/2016

Source(s): Cytise (DEMO-UCL) / Registre national / SPF économie – DG Statistique/Statistics Belgium



Un sole migratoire et naturel positif!

# + Vaux-sur Sûre et ailleurs...

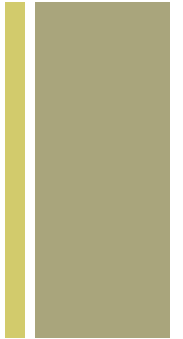
Diagnostic social et spatial via entretiens et marches

## Approche sociale

- Un CCCA actif!
  - Mis en place en 2009
- Actions de soutien à domicile
  - Adaptation du logement
  - Déménagement vers la « ville » (Bastogne – Neufchâteau)
  - Boites-frigos
  - Solidarités de voisinage
  - Visites via Volontariat (création d'une Plate-Forme Volontariat)
- Actions stimulant la convivialité
  - Maison d'accueil communautaire « La Parenthèse »
  - Cap « Bonne humeur »
  - Carte de fidélité pour activité culturelle
- Actions à but informatif
  - Salon « Il fait bon vieillir à Vaux-sur-Sûre »
  - Guide des aînés – « Carnet astucieux Aînés »

# + Approche spatiale

- Amélioration de la mobilité
  - Taxi social
  - FlexiTEC (initié par le TEC Namur-Luxembourg) : service de mobilité à la demande
- Mobilier urbain
  - Bancs publics (emplacement, ergonomie)
    - vecteurs de mobilité -> lieux de repos
  - Ajout sur le RAVEL
  - Abribus défectueux
- Sécurité
  - Amélioration de l'éclairage sur certains parkings
  - Réduction de la vitesse des voitures (casses-vitesse, marquage radar)
  - Soutien de la mobilité douce (manque de pistes cyclables)
  - Surveillance des plaines de jeux à améliorer
- Traitement des voiries
  - Trottoirs (déclivité rendant la mobilité difficile)
  - Accotements inaccessibles (effet du fauchage tardif, taille des haies)
  - Seuils impraticables (enneigement)



# Les aînés...

## ■ Aînés

- co-chercheurs, formés à la technique d'enquête, à l'analyse des données...
- co-constructeurs de savoirs,
  - rencontre de savoirs issus de l'expérience
  - **citoyenneté active** -> via les CCCA
- Implication et engagement
- Intérêt pour des changements
- Volonté de participation sociale et d'**actes concrets** !!
- Effet valorisant – déstigmatisation
  - Présentation des résultats de l'observation par les aînés
  - Reconnaissance pour les aînés participant à la démarche de recherche
  - Sentiment d'utilité sociale -> Identité fière!
  - Soutien d'une véritable **démocratie participative**

# Contact

*Myriam Leleu*

## **Université catholique de Louvain**

*Faculté d'architecture, d'ingénierie architecturale, d'urbanisme  
Place du Levant, 1  
1348 Louvain-la-Neuve*

*myriam.leleu@uclouvain.be  
GSM 0486 83 15 21*

