

La Route de l'innovation du RwDR



Quels systèmes agricoles innovants pour répondre
aux défis d'aujourd'hui et de demain?

Les voies d'innovation vers plus d'autonomie en agriculture

Avec
le soutien de la



Wallonie



Fonds européen agricole pour le développement rural:
l'Europe investit dans les zones rurales.

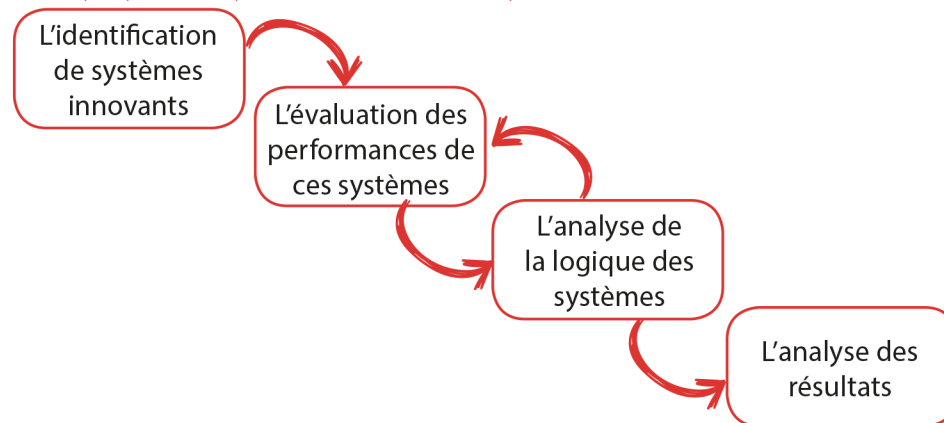
Le Réseau wallon de Développement Rural a reçu la mission de susciter l'innovation en Wallonie.

On le sait, les agriculteurs sont très inventifs mais leurs innovations restent souvent cantonnées à l'échelle de leur ferme ou de petits réseaux locaux. C'est pourquoi, le RwDR lance un **programme de 6 visites de terrain** permettant d'aller à la rencontre d'agriculteurs ayant mis en place **des systèmes de culture et/ou d'élevage innovants, ancrés dans leur territoire et visant l'autonomie.**

La route de l'innovation

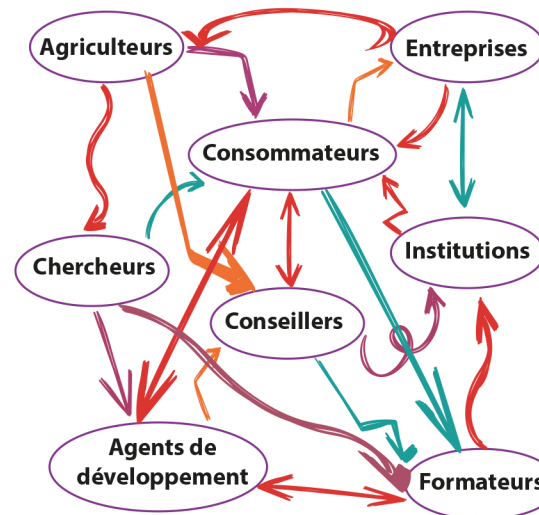


Étape par étape, le cheminement permettra



Le collectif d'acteurs

Le progrès ne vaut que s'il est partagé par tous, Aristote



Les moyens

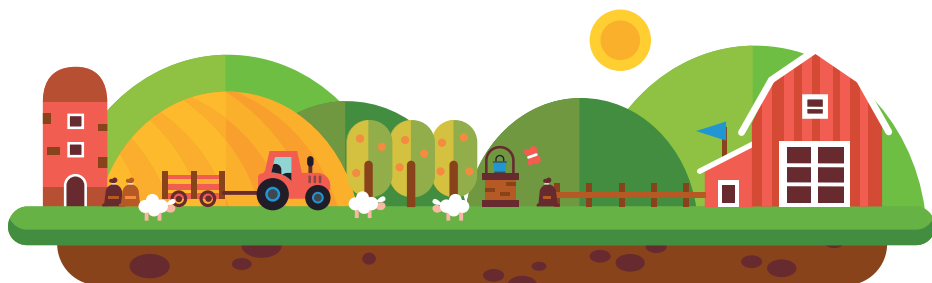
- Visites de terrain
- Ateliers collectifs
- Partage d'expériences diverses
- Échange et co-construction

PREMIÈRE JOURNÉE

1^{ER} CAS D'ÉTUDE DE LA ROUTE DE L'INNOVATION

La Ferme du Buis et son système innovant

En route vers 100% d'autonomie
Polyculture & Elevage



Le 3 novembre 2016
De 9h30 à 16h30
(accueil dès 9h15)



Salle «Les glycines»
Place de Pipaix, 11
7904 Pipaix



Public attendu : agriculteurs, conseillers agricoles et innovation, chercheurs, entreprises, formateurs, ...



<https://fr.surveymonkey.com/r/J1Innovation>