

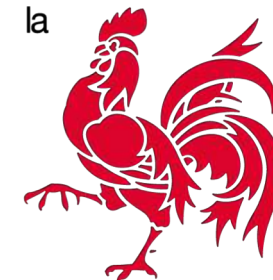


Donnée? Vous avez dit donnée?



Fonds européen agricole pour le développement rural :
l'Europe investit dans les zones rurales

Avec le soutien de
la



Wallonie



Avec le soutien de



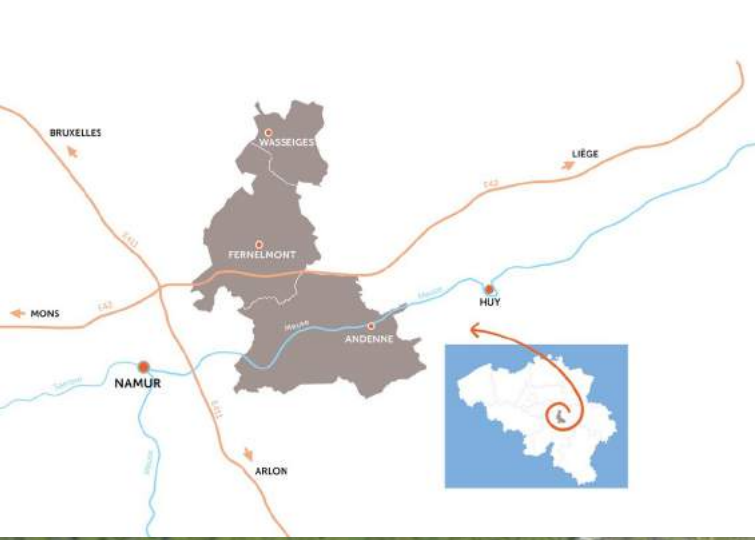
Wallonie
tourisme



CGT

Au cœur
de votre **quotidien**





GAL Meuse@Campagnes

Andenne – Fernelmont - Wasseiges

Agence Jardinière Locale

Produits locaux

Tourisme durable

Expériences touristiques

Accueil des touristes

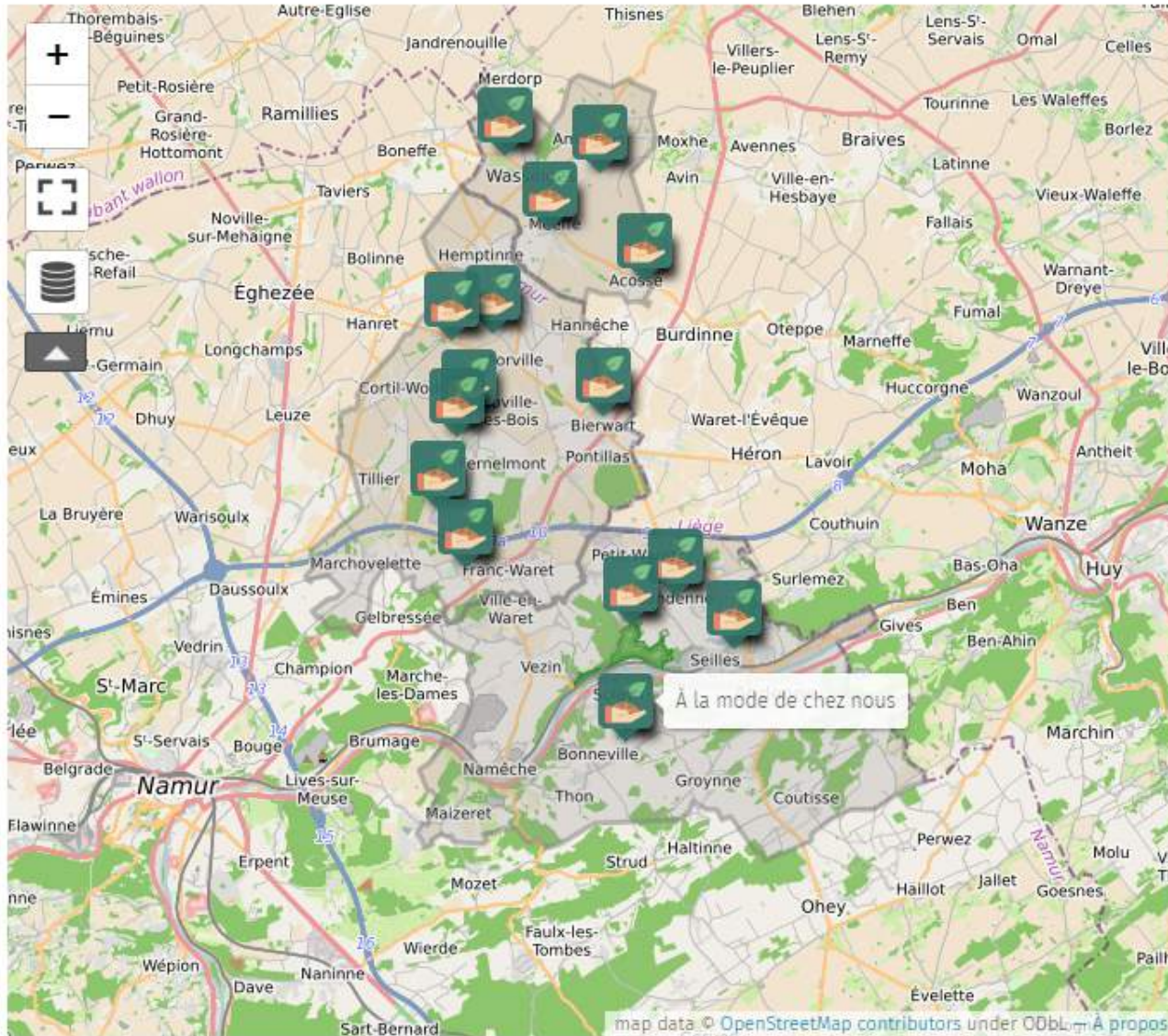
Transition énergétique

Réduction des consommations

Valorisation des déchets verts

Valorisation de la citoyenneté
par le numérique

Smart territoire



Tout voir Fermer



Fruits/Légumes Produits fermiers et régionaux Agriculteurs Maraîchage Produits de la ruche

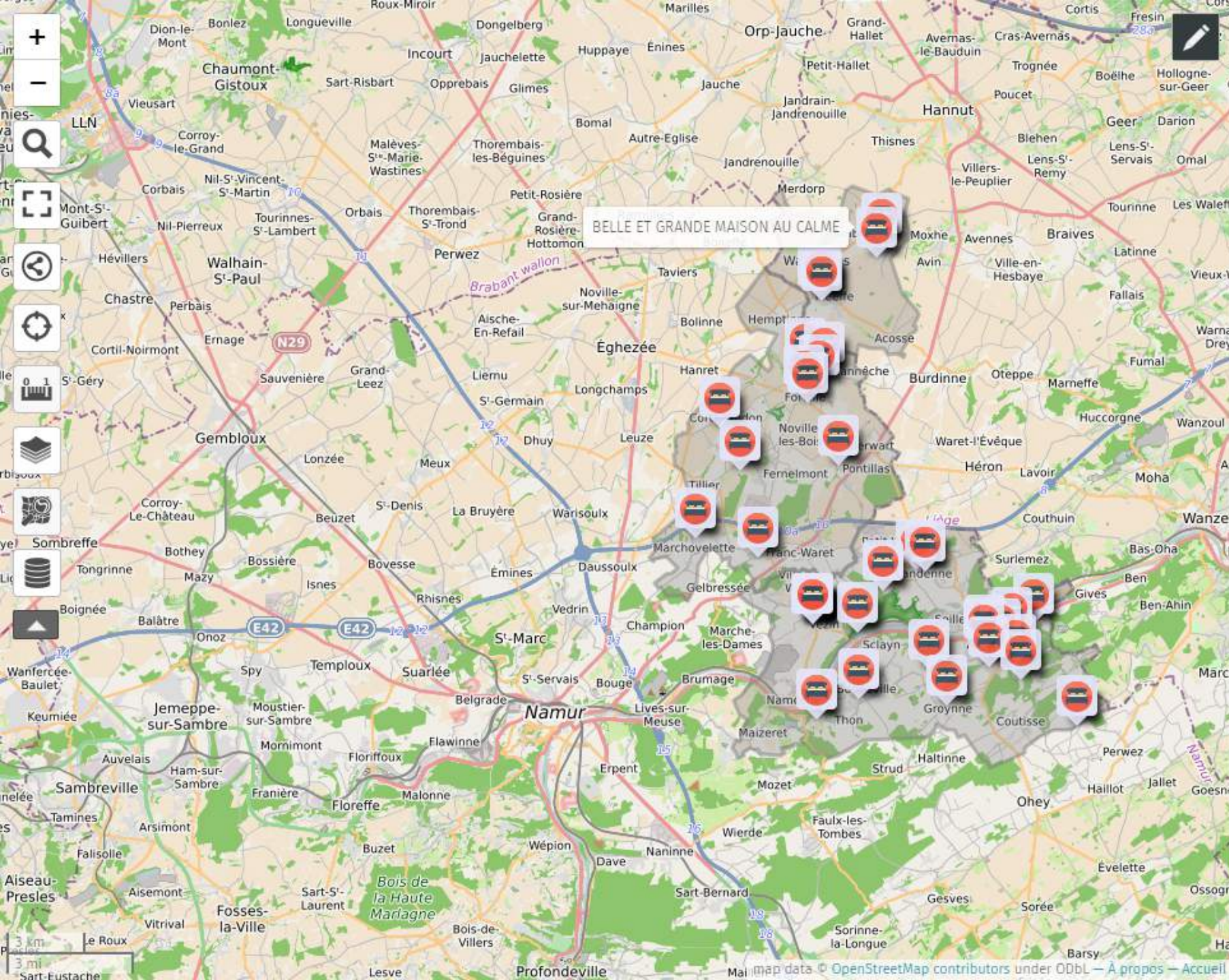
Rue Chaudin 239/A - 5300 Bonneville

Emilie Verkaeren

Contact : - 0472/41.26.00

Mail - Facebook - Site internet





BELLE ET GRANDE MAISON AU CALME

Philippe Andries



Chambre(s) : 4

Adresse : Rue de la Waloppe, 32, 4219 Meeffe

Contact :

<https://www.airbnb.fr/rooms/22978359>



Vaste maison de charme avec 4 chambres à la campagne avec terrasse et jardin située aux frontières des provinces de Liège, de Namur et du Brabant Wallon. Pour 9 personnes maximum. Bénéficie du calme d'une rue sans issue et vue dégagée sur les champs à l'avant comme à l'arrière. A 10 minutes d'Hannut, 20 de Huy, 30 de Namur, 35 de Louvain-la-Neuve, 40 de Liège et 45 minutes de Bruxelles en voiture.

➤ 1ere étape : collecter, structurer, stocker et les rendre open

- AndenneDB dans un premier temps
- FernelmontDB et WasseigesDB dans un second temps

➤ 2ème étape : les exploiter (cartes)

➤ 3ème étape : les « verser » dans une base de données plus large (ex : apacw – tourisme)

Carte des producteurs

Carte des jardins

Carte des hébergements

Circuits touristiques


Valorisation de la citoyenneté par le numérique

faciliter les relations entre les élus et la population

venir en appui aux dynamiques citoyennes

fédérer, devenir un outil de cohésion sociale

Associer les citoyens à la gouvernance du territoire



Importance stratégique de la donnée

Le GAL milite pour :

Une culture de la
donnée

- Ouverture des données communales
- Nommer un échevin du numérique
- Ouvrir des lieux de médiation

Bases de données utiles pour du développement territorial

39 sources de données

19 téléchargeables

13 consultables en ligne

Observatoires/sources de données/ bases de données	Types de données/d'informations	Accessibilité	Echelle	Open data ?	MAJ
L'Observatoire de la Faune, de la Flore et des Habitats en Wallonie	Données biologiques en Wallonie pour l'état de la biodiversité (dont Natura 2000)	Accessible via un inventaire en ligne	Locale (sites naturels)	Seulement carte/inventaire consultables en ligne	/
SPAQue	Banque de données environnementales relatives aux sols	Accessible via une carte en ligne	Parcelle cadastrale	Seulement carte consultable en ligne	/
L'observatoire Wallon de la Santé des Forêts	Informations sur la santé des forêts en Wallonie	Pas accessible en ligne	Locale (forêts)	Contacte avec le correspondants-observateurs	/
Direction Générale des Ressources Naturelles et de l'Environnement (DGARNE) (constitué de plusieurs organismes qui récoltent/traitent les données environnementaux)	Base de données agricoles et <u>environnementales</u> (biodiversité, air, déchets, sol...) en Wallonie	Plusieurs sources de données/d'inventaires disponibles en ligne ou sur demande	Variable	Consultables en ligne (sites externes) ou sur demande (selon les données)	Variable



MERCI !



Jean-Pierre Trésegne

0470 87 36 37

jptresegne@meusecampagnes.be

www.meusecampagnes.be

