

# Appel à devenir un «village SMART » soutenu par l'Action Préparatoire pour les Zones Rurales Intelligentes du 21ème siècle (projet 'Smart Rural')



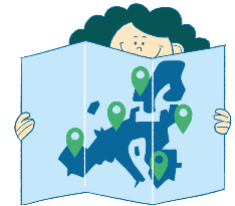
## En quoi consiste le projet ?

Le projet «Smart Rural» est un projet de deux ans et demi soutenu par la Commission européenne (DG AGRI) avec pour objectif général de promouvoir et d'inspirer les villages à développer et à mettre en œuvre des approches et des stratégies de villages intelligents à travers l'Europe, et à tirer des conclusions et soutenir les futures interventions de la PAC pour les villages intelligents.

**17 villages** seront sélectionnés à travers l'Europe pour recevoir des conseils et un soutien technique à travers le projet. 5 villages ont déjà été sélectionnés en Irlande, en Finlande, en France, en République tchèque et en Grèce, et **12 autres villages** seront sélectionnés d'ici juin 2020.

## Votre village/territoire est un candidat idéal si il...

- ✓ A besoin de soutien, d'idées et d'inspiration pour devenir un village intelligent ;
- ✓ A des leaders enthousiastes qui se sont engagés à développer et à mettre en œuvre une stratégie de village intelligent ;
- ✓ A la capacité humaine appropriée pour se mobiliser dans un processus du village intelligent ;
- ✓ Souhaite bénéficier de conseils d'experts spécifiques pour progresser dans les plans de développement des villages ;
- ✓ Idéalement, possède une capacité technique de base, y compris une connectivité à haut débit suffisante ou une infrastructure pertinente (par exemple, des espaces communautaires) - *bien que ce ne soit pas une condition préalable* ;
- ✓ Idéalement, des idées initiales, des projets phares ou des activités de planification déjà réalisés sur lesquels le processus du village intelligent peut s'appuyer - *bien que ce ne soit pas une condition préalable* ;
- ✓ Est ouvert à l'échange de connaissances et à la coopération avec d'autres villages et parties prenantes.



**Si vous pensez que votre village est prêt à entreprendre un passionnant voyage au cœur des villages intelligents, postulez jusqu'au 5 mai 2020 pour devenir l'un des villages participants au Smart Rural Project !**

## Que dois-je faire pour postuler ?

You devez remplir un simple formulaire de demande décrivant :

- ✓ The Les **principales caractéristiques, défis, atouts et opportunités** de votre village
- ✓ La **motivation** pour devenir un village intelligent
- ✓ La **valeur ajoutée** que vous attendez de devenir un village participant et le soutien dont votre village a besoin

Le formulaire de candidature (il peut être rempli en français ou en allemand) est disponible à l'adresse suivante : <https://form.jotformeu.com/E40/smart-rural-application>

Pour plus d'information : [smart-rural@e40.eu](mailto:smart-rural@e40.eu)

## Qu'allez-vous obtenir ?

Si votre village est sélectionné, il pourra :

- ✓ Obtenir un **soutien spécialisé d'experts** pour l'élaboration et la mise en œuvre de la stratégie
- ✓ Visiter d'autres villages SMART et **s'inspirer** de leur expérience
- ✓ Participer à l'**échange et au renforcement des compétences** avec d'autres villages à travers les événements organisés par la Smart Village Academy
- ✓ Gagner en **visibilité** au plan européenne à travers discussions et échanges



Si votre village n'était pas sélectionné, il pourra néanmoins :

- ✓ Etre avantagé pour **visiter des villages participants**
- ✓ Gagner en **visibilité** à travers la promotion des ses pratiques
- ✓ Sera **régulièrement informé** de l'actualité du projet et de ses productions



Contact pour la Wallonie et le Grand-Duché du Luxembourg : Xavier Delmon | [x.delmon@trame.be](mailto:x.delmon@trame.be) | T: +32 495 77 93 96