



# **Coopération territoriale : tourisme et forêt**

**Développement territorial en Pays  
Adour et Landes**

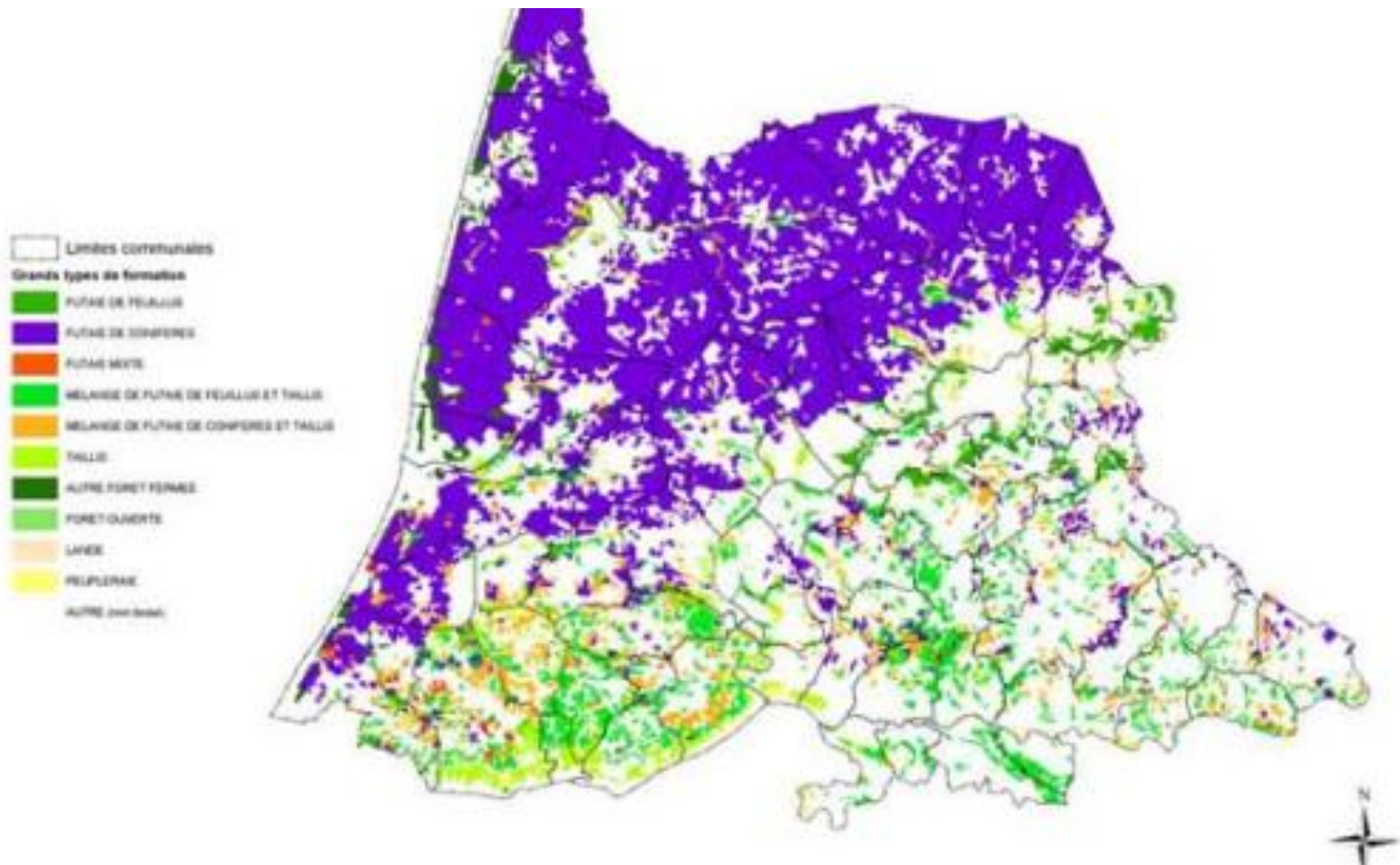
# Pour faire connaissance



- Une superficie de 1489 km<sup>2</sup>.
- 175 000 habitants (+1,8% par an)
- Une couverture forestière de plus de 49%

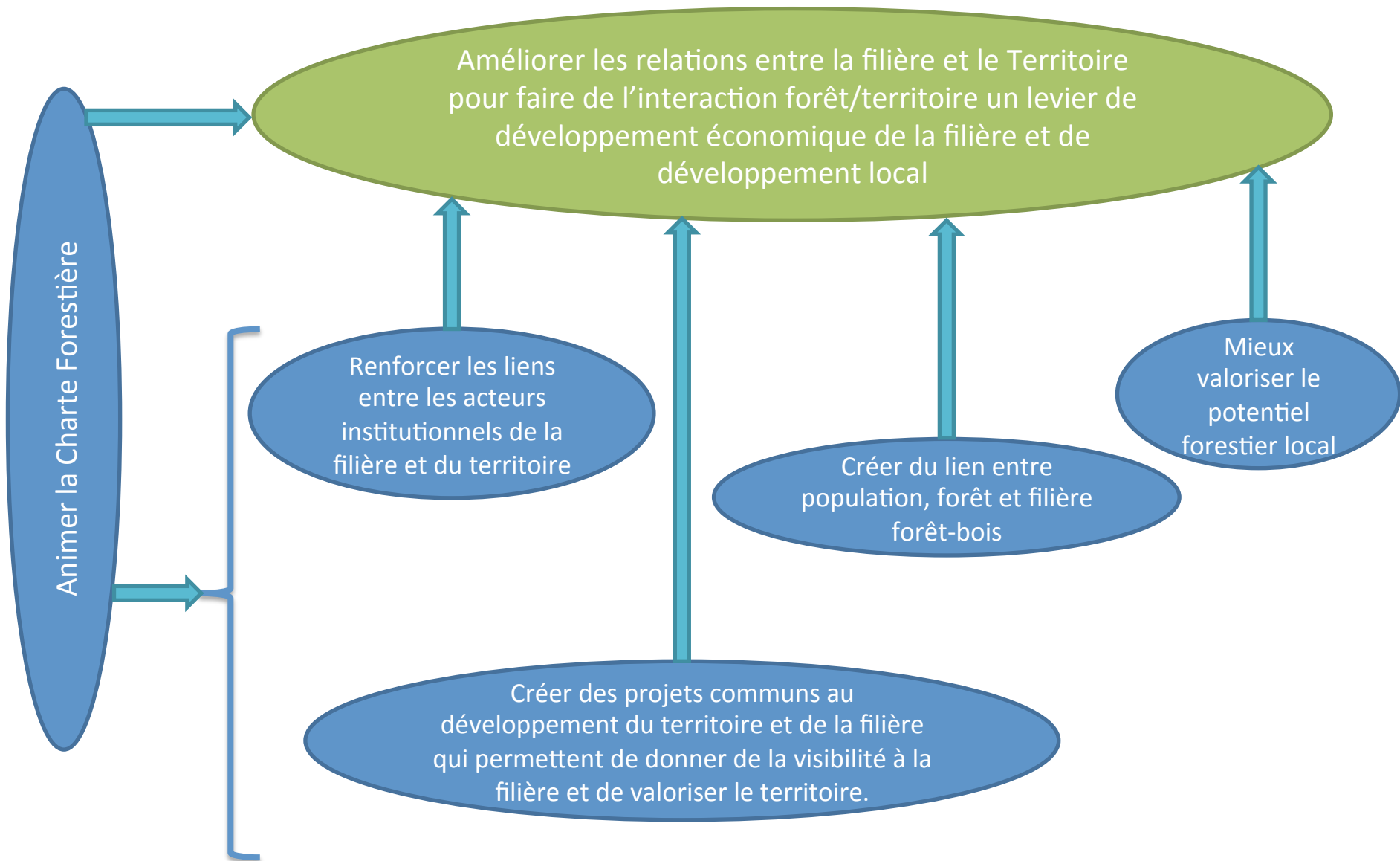
-Une association:  
5 EPCI, 75 communes  
un programme LEADER, Une  
Charte Forestière de Territoire,  
Un pays d'Accueil Touristique,  
une contractualisation avec la  
région

# La forêt, les forêts

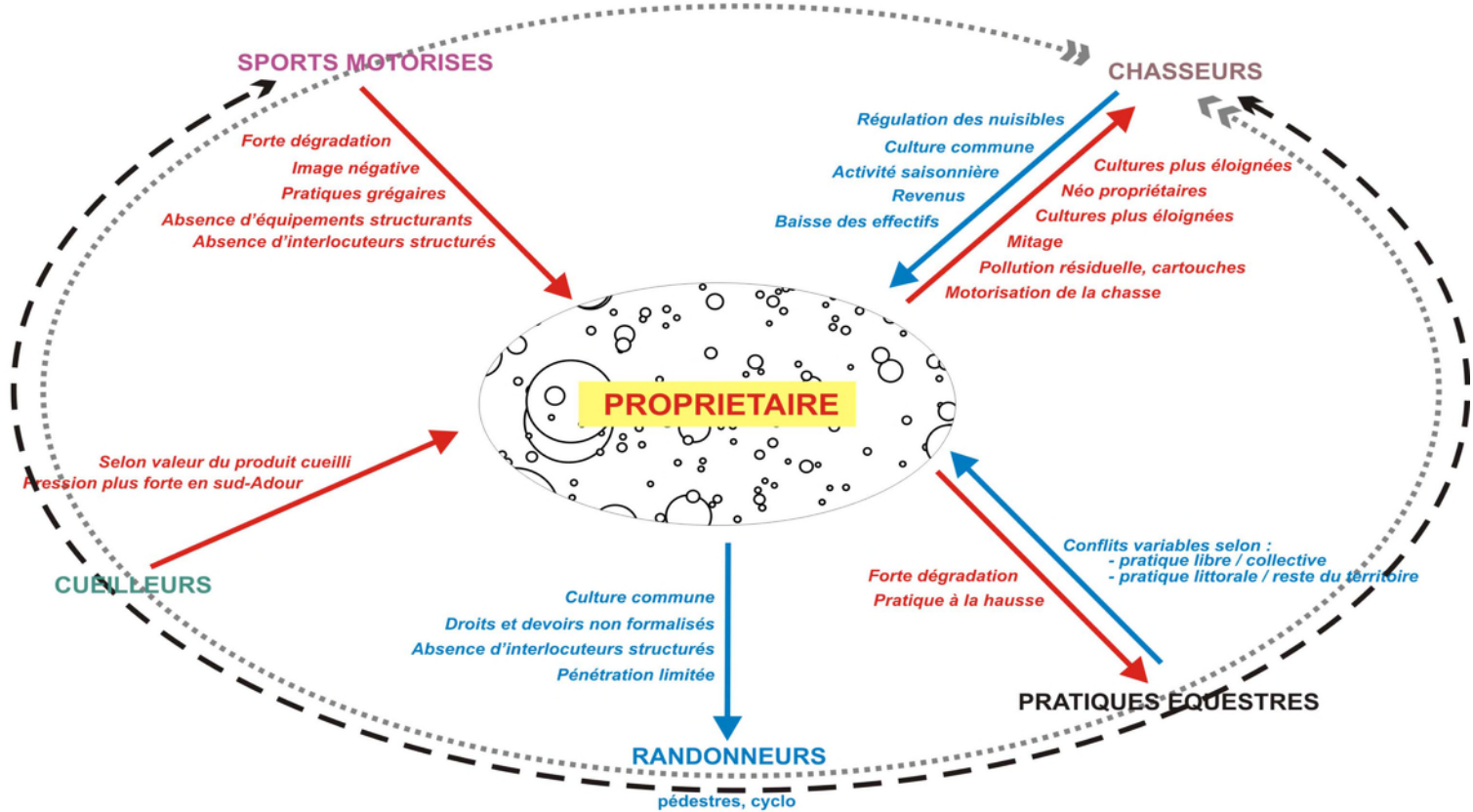


# La Charte Forestière de Territoire

« Les forestiers peuvent par cet outil « sortir du bois » et montrer que la forêt est un acteur porteur de projet qui a la volonté de s'intégrer dans l'aménagement du territoire et ne représente pas un « *conglomérat hétéroclite de fonctions et de valeurs* » (JC.MONIN, 2003)



# L'ESPACE FORESTIER : UN MILIEU DE CONFLITS



Conflits propriétaires / utilisateurs  
 Facteurs limitants → (blue arrow)  
 Facteurs aggravants → (red arrow)

Conflits utilisateurs : utilisateurs  
 Conflits avec chasseurs .....>>>  
 Conflits pratique nature / sports motorisés - - ->

# Un questionnement sur le tourisme

- Deux principaux flux touristiques
- Développement des activités ludico récréatives lié à la dynamique démographique
- Sortir d'une économie de cueillette en répondant mieux aux attentes des clientèles
  - Professionnalisation
  - Structuration de lignes de produits
  - Mettre en adéquation l'image du territoire et les activités touristiques
  - Mettre en synergie les 3 entités du territoire

# Poser le débat auprès des forestiers

- Construire un dialogue avec les forestiers mais pas seulement
- Faire émerger des constats et des enjeux
  - Apporter des éléments factuels
  - Mettre en conviction
- Positionnement : Développer une ligne de produits touristique « Forêt et Filière Bois »



# La notion de tourisme durable

- La structuration de ligne de produits basés sur des activités de pleine nature dépasse le cadre forestier
- Mettre en harmonie « Décor » et « offre » pour construire une narration cohérente
- La démarche Tourisme Durable

# Aller plus loin

- Au delà du tourisme il s'agit de conforter un positionnement marketing du territoire se fondant sur des valeurs
- Créer des passerelles avec d'autres secteurs économiques, le projet Lab'tech



TAN PETIT,  
TAN HARDIT !

