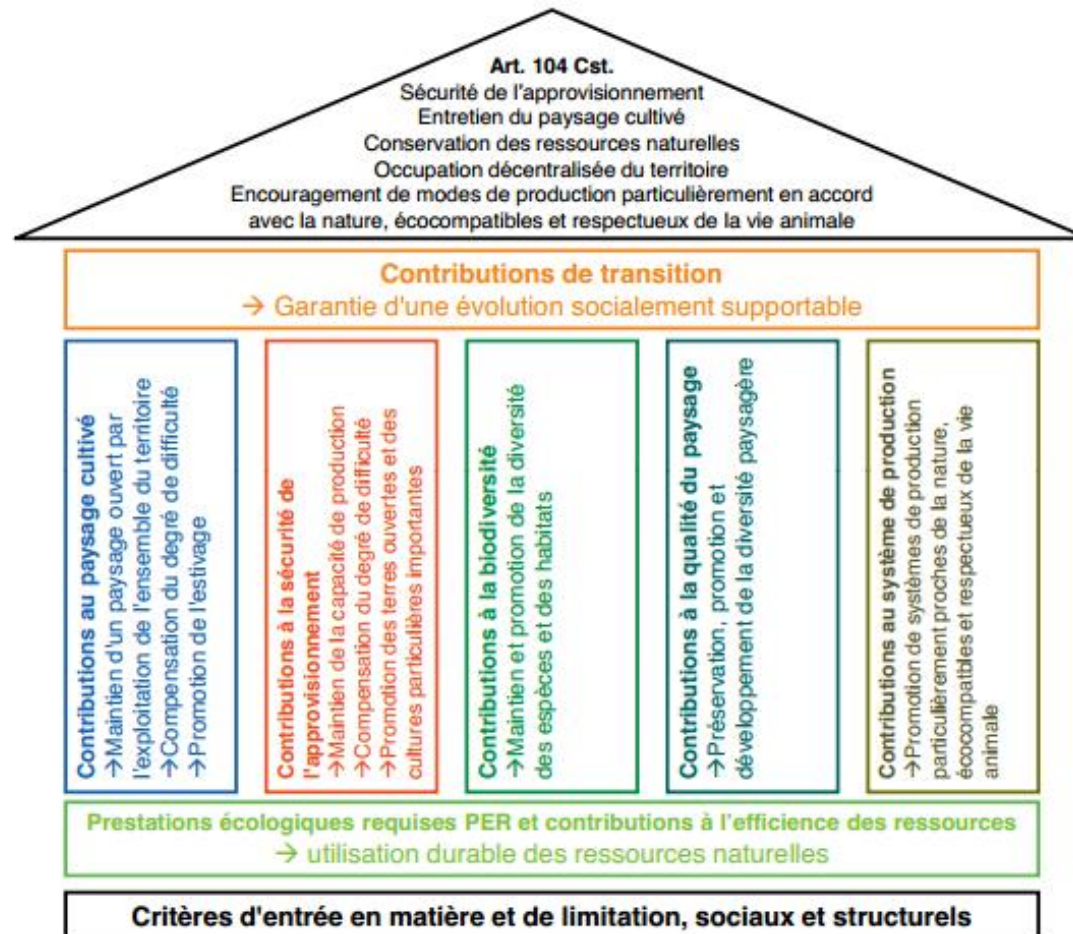


Service de l'économie rurale  
Conférence du 29 avril 2015, Courtemelon  
Mise en œuvre au niveau cantonal



## Concept des paiements directs de la Politique agricole 2014-2017



<b>Contribution au paysage cultivé</b>		CHF
Contribution au maintien d'un paysage ouvert	B_KL_OB_TOTAL	0.00
Contribution générale pour surface en pente	B_KL_HAN_TOTAL	0.00
Contributions pour surface en forte pente	B_KL_REB_TOTAL	0.00
Contribution pour surfaces viticoles en pente	B_KL_STB_TOTAL	0.00
Contribution d'alpage	B_KL_ALP_TOTAL	0.00
<b>Total</b>	<b>B_KL_TOTAL</b>	<b>0.00</b>

<b>Contribution à la sécurité de l'approvisionnement</b>		CHF
Montant de base	B_VS_BAS_TOTAL	30'267.00
Contribution pour conditions de production difficiles	B_VS_PE_TOTAL	0.00
Contribution d'encouragement pour les terres ouvertes et les cultures pérennes	B_VS_FB_TOTAL	0.00
<b>Total</b>	<b>B_VS_TOTAL</b>	<b>30'267.00</b>

<b>Contribution à la biodiversité (qualité)</b>		CHF
Contribution à la qualité I (anciennement CBE)	B_BD_Q_TOTAL_Q1	4'395.00
Contribution à la qualité II (anciennement qualité OQE)	B_BD_Q_TOTAL_Q2	700.00
<b>Total</b>	<b>B_BD_Q_TOTAL</b>	<b>5'095.00</b>

<b>Contribution au système de production</b>		CHF
Contribution pour l'agriculture biologique	B_PS_BIO_TOTAL	6'996.00
Contribution pour la production extensive (céréales, cultures protéagineuses et oléagineuses)	B_PS_EXT_TOTAL	0.00
Contribution pour la production de lait et de viande basée sur les herbages	B_PS_GMF_TOTAL	6'926.00
Contribution au bien-être des animaux	B_PS_BTSRAUS_TOTAL	19'090.85
<b>Total</b>	<b>B_PS_TOTAL</b>	<b>33'012.85</b>

Total Contribution	B_RP_TOTAL_VOR_SAK	68'374.85
Réduction en fonction des UMOS	B_RP_KUERZUNG_DURCH_SAK	0.00
Contribution après déduction des limites UMOS	B_RP_TOTAL_NACH_SAK	68'374.85

<b>Contribution à la qualité du paysage</b>		CHF
<b>Total</b>	<b>B_LQ_TOTAL_ACORDA_BRUTTO</b>	<b>4'277.50</b>

<b>Contribution à la biodiversité (réseau)</b>		CHF
<b>Total</b>	<b>B_BD_VN_TOTAL_BRUTTO</b>	<b>2'350.00</b>

<b>Contribution à l'efficacité des ressources</b>		CHF
Contributions à des techniques d'épandage diminuant les émissions polluantes	B_RE_AUB_TOTAL	0.00
Contributions pour des techniques culturales préservant le sol	B_RE_BOB_TOTAL	0.00
Contributions pour l'utilisation de techniques d'application précise des produits phytosanitaires	B_RE_APP_TOTAL	0.00
Contributions pour le non recours aux herbicides	B_RE_HER_TOTAL	0.00
<b>Total</b>	<b>B_RE_TOTAL_BRUTTO</b>	<b>0.00</b>

<b>Contribution à des cultures particulières</b>		CHF
Colza, tournesol, courges à huile, lin oléagineux, coquelicots et safran bâtard	B_VS_EK_TOTAL_01	0.00
Plants de pommes de terre, semences de maïs, de graminées fourragères et de légumineuses fourragères	B_VS_EK_TOTAL_02	0.00
Soja	B_VS_EK_TOTAL_03	0.00
Féveroles, pois protéagineux et lupins destinés à l'alimentation des animaux	B_VS_EK_TOTAL_04	0.00
Betteraves sucrières pour la production de sucre	B_VS_EK_TOTAL_05	0.00
<b>Total</b>	<b>B_VS_EK_TOTAL_BRUTTO</b>	<b>0.00</b>

<b>Total des paiements directs et des cultures particulières avant application de la limite d'âge</b>	DZ_EK_VOR_ALTER_ACORDA	149'024.45
Réductions liées à la limite d'âge	DZ_EK_ALTER_KUERZUNG_ACORDA	0.00

<b>Contributions de transition</b>		CHF
Informatif : valeur de base pour la calcul de la contribution de transition	B_UeGBasisMassgebend	38'301.60
<b>Contribution de transition</b>	<b>B_UEG_TOTAL</b>	<b>15'043.70</b>

<b>Total des paiements directs et des cultures particulières avant réduction</b>	DZ_EK_TOTAL_VOR_KUERZUNG	164'068.15
--	--------------------------	------------

- Acorda
- Trafic des animaux (BDTA)
- Calculateur UGB
- Acontrol
- HODUFLU
- Configuration

### Portail Agate



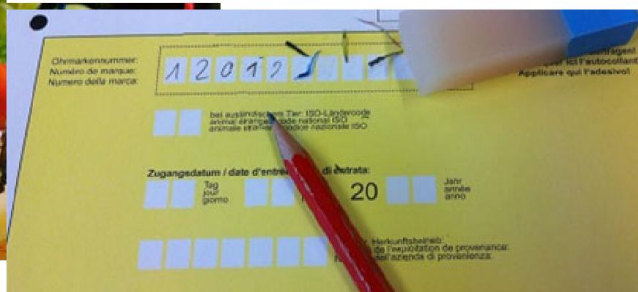
#### 17.03.15 Du nouveau sur Agate

Nouveaux canaux de communication

[à l'article](#)

[voir les archives](#)

### Banque de données sur le trafic des animaux (BDTA)



#### 17.03.15 BDТА - Informations

Dans un délai de 10 jours, vous pouvez corriger des notifications erronées vous-même.

[à l'article](#)

[voir les archives](#)

### HODUFLU



#### 09.04.15 Changement du KT\_I...

Attention lors d'un changement de numéro d'exploitation ou de numéro de décompte

### ACORDA



#### 17.03.15 ACORDA

Paiements directs, recensement 2015

[à l'article](#)

[voir les archives](#)

Forme d'exploitation sélectionnée:

modifier

Démarrer

Bienvenue dans Acorda > Recensement >



## Démarrer le recensement

### Réouverture du recensement (pour corrections du recensement de février)

Saisie clôturée le 21.02.2015. Vous pouvez rouvrir une fois seulement. Seulement formulaires A, B1, C et désinscriptions Extenso.

[Cliquer ici pour rouvrir](#)

Pour annoncer vos données, merci d'utiliser le menu sur la gauche. La saisie est ouverte du 15 au 30 avril 2015.

Pour vous aider:

[Marches à suivre formulaires A, B1, C, Qualité II, Réseau et Paysage](#)

[Particularités pour JU](#)

[Télécharger les formulaires A, B1, C, Qualité II, Réseau, Cantonal, Paysage](#)

[Télécharger le formulaire Cadastre](#)

✓ **Formulaire A**

✓ [redacted]

✓ [Relevé des parcelles](#)

[Reprises et cessions](#)

[Surfaces](#)

✓ **Formulaire B1**

✓ [redacted]

✓ **Formulaire C**

[redacted]

**Extenso**

[Désinscriptions](#)

✓ **Validation**

N°	Alpha	Nom	Zone	Affectation	SAU (a)	Non SAU (a)	Arbres HT=Hautes tiges Iso=Arbres isolés Chât=Châtaigneraies Noy=Noyers				Compléments N=Nouvelles demandes Q=Qualité II R=Réseau E=Efficiency P=Paysage C=cantonal ou autre							
							HT	Iso	Chât	Noy	N	Q	R	E	P	C		
2	2b	3	4	5/6	Z	8	HT	Iso	Chât	Noy	N	Q	R	E	P	C		
20		BIRMOL	31	513 - Ble d'automne	250	0	0	0	0	0								
14		CHATEAU D'EAU	31	502 - Orge d'automne	440	0	0	0	0	0								
8		PRE BEUCHIN	31	505 - Triticale	90	0	0	0	0	0								
10		PATURAGE	31	502 - Orge d'automne	50	0	0	0	0	0								
16	A	GRAVIERE	31	521 - Mais (ensilage et vert)	320	0	0	0	0	0								
16	C	GRAVIERE	31	505 - Triticale	85	0	0	0	0	0								
24		GRAVIERE	31	502 - Surfaces improductives	0	29	0	0	0	0								
25		ESSERT DE DOS	31	901 - Forêt	0	200	0	0	0	0								
3		COEUDRET	31	852 - Haies bosq + bande herb.	15	0	0	0	0	0								
17		MELNATS	51	617 - Paturages extensifs	480	0	6	0	0	0	R							
16		MELNATS	51	617 - Paturages extensifs	630	0	5	0	0	0	R							
31		MELNATS	51	616 - Paturages attenants	100	0	2	0	0	0	R							
21		COEUDRET	31	613 - Prairies perm. (fauche)	230	0	0	0	0	0								
23		GRAVIERE	31	613 - Prairies perm. (fauche)	60	0	0	1	0	0	R							
24		GRAVIERE	31	613 - Prairies perm. (fauche)	150	0	10	1	0	0	R							

## Modifier la parcelle

Désignation de la parcelle	Valeurs année en cours	Valeurs année précédente
1 Commune / numéro	Haute-Sorne (6729)	6729 Haute-Sorne
2 Numéro de la parcelle	23	20
Ajout au numéro (ex: "B")		
3 Nom	BIRMOL	BIRMOL
4 Zone	31 - Zone de plaine	31 - PLAINES LIVITE STANDARD
5/6 Affectation de surface	613 - Ble d'automne	521 - Mais (ensilage et vert)
Superficie de la parcelle annoncée		
7 SAU (a)	250	250
8 Surface non comprise dans la SAU (a)	0	0
Pentes zones 41 à 64, surfaces fauchées, terres ouvertes ou cultures spéciales (hors vigne)		
9 pente 16% à 35% (a)	0	0
10 pente > 35% (a)	0	0
Pentes et terrasses dans les vignes		
11 pente 30% à 50% (a)	0	0
12 pente > 50% (a)	0	0
13 Vignes en terrasse dès 30% de pente (a)	0	0
Culture biologique		
14 Culture biologique	<input type="checkbox"/>	<input type="checkbox"/>
Surfaces de promotion de la biodiversité, y compris les arbres		
17 Début de contrat (Année - ex: 2012)	0	0
19 Arbres fruitiers haute-tige (1 arbre = 1 are)	0	0
20 Arbres isolés (1 arbre = 1 are)	0	0
21 Noyers (1 arbre = 1 are)	0	0
22 Châtaigneraies (1 arbre = 1 are)	0	0
Autre		



## Gestion des objets CBE

### Objets CBE au niveau exploitation



Cbe Id	Mesure	Projet	Tarif					Contrat		Prime				
			Qté	Unité	Prix/uté	Subv. Féd.	Forfait	Début	Fin	Tot.	Conf.	Solde cant.	Tiers	
			0								0	0	0	0

Aucun résultat

### Objets CBE au niveau parcelle

#### Choisir une parcelle

Parcelle

53234 5 VERS LA HAIE (611)

[Accéder à la liste des parcelles](#)

#### Parcelle

Statut	Commune	No	Nom	Zone	Affectation	SAU	Non SAU	Arbres HT	Arbres isolés	Noyers	Châtaign.
	6709 Courroux	5	VERS LA HAIE	31	611 Prairies extensives	200	0	0	0	0	0

### Objets CBE



Cbe Id	Mesure	Projet	Tarif					Contrat		Prime				
			Qté	Unité	Prix/uté	Subv. Féd.	Forfait	Début	Fin	Tot.	Conf.	Solde cant.	Tiers	
11322	3611 PRAIRIE EXTENSIVE RESEAU	Réseau de Courroux	200.00	Sau	10.00	10.00	0.00	2012	2017	2000.00	1800.00	200.00	0.00	
			200.00							2000.00	1800.00	200.00	0.00	


## Gérer mesures paysage

Choix du projet:

Sau de l'exploitation (ares)	3454
Terres assolées Suisse (ares)	3219
Terres assolées étranger (ares)	0

### Objets au niveau exploitation

	Code Mesure	Mesure	Surface (a) ou nombre d'unités	Unité	Bloqué	Remarque	
	ER10	Cours d'eau à ciel ouvert	160.00	Mètre	Non		 
	ER12	Clôtures avec pieux en bois	1700.00	Mètre	Non		 
	OB01	Conditions d'entrées	1.00	Forfait	Non		 
<input checked="" type="checkbox"/>	SP04a	1 culture colorée	1020.00	Ares	Non		 
	SP04a	1 culture colorée	1449.00	Ares	Non		 
	SP06	Vergers haute-tige	23.00	Arbres	Non		 

 Vous ne pouvez pas participer plusieurs fois à la même mesure

### Participations au niveau parcelle

#### Choisir une parcelle

Parcelle

[Accéder à la liste des parcelles](#)

#### Parcelle

Statut	Commune	No	Nom	Zone	Affectation	SAU	Non SAU	Arbres HT	Arbres isolés	Noyers	Châtaign.
	6709 Courroux	3	sur pommeret	31	852 Haies bosq + bande herb.	35	0	0	0	0	0



Recherche et localisation

Recherche...

Choix des données

Thèmes

Agriculture

- OQE
- Compensations écologiques
- Limites des zones agricoles
- Surfaces d'assolements
  - Surfaces d'assolements 1 et 2
  - Surfaces d'assolements 3
- Terrains en pentes
- Carte des risques d'érosion
- Etat des remaniements parcellaires

Agriculture - compléments

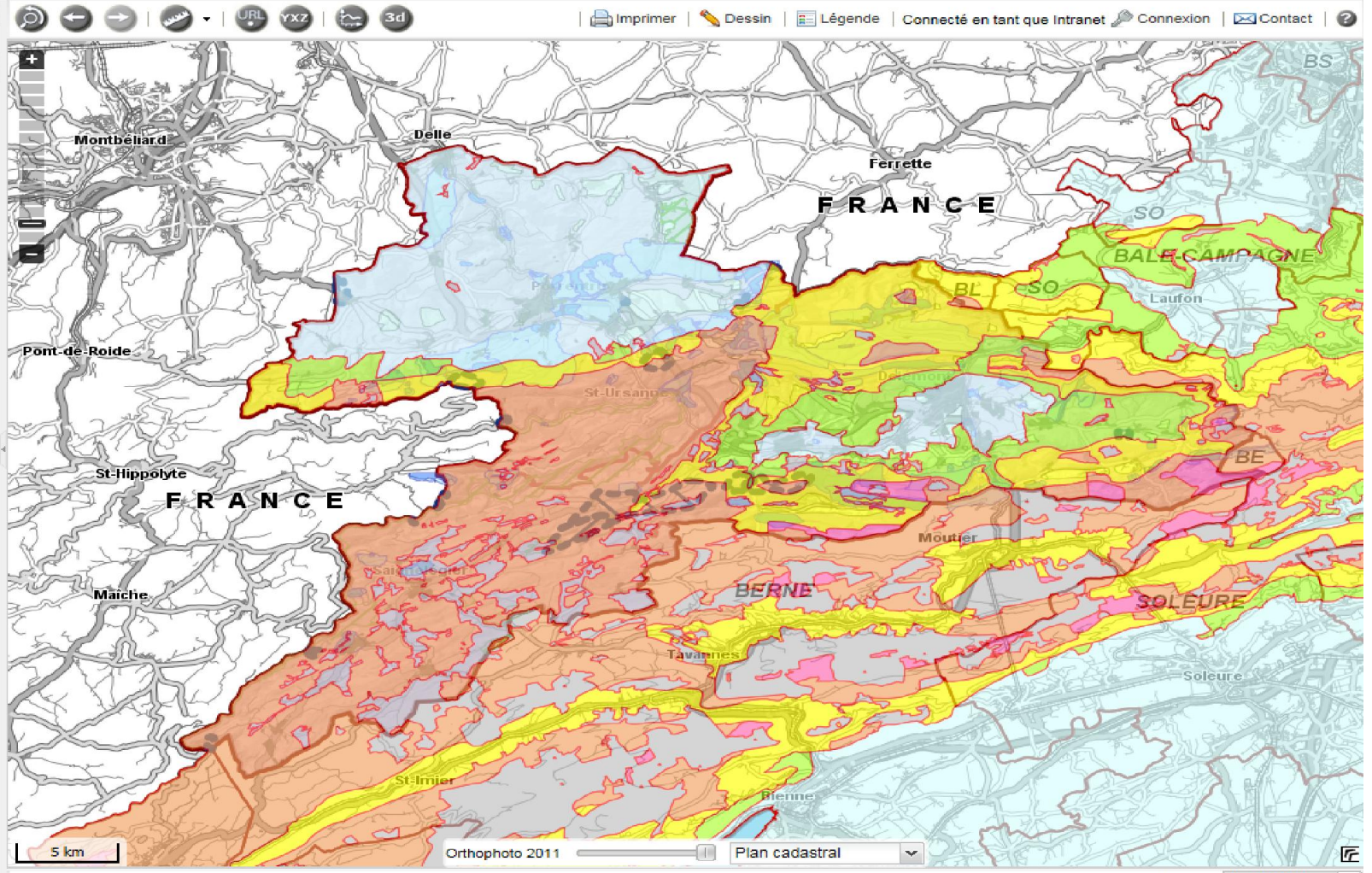
- Périmètre zone à bâtir (th. agri.)
- Périmètres particuliers (th. agri.)
- Patrimoine naturel (th. agri.)
- Zone de protection des eaux (th. agri.)
- Réserves naturelles (th. agri.)

Ajouter des données d'autres thèmes:

Rechercher un thème ou une co

Ajouter des données externes:

Ajouter fichier KML Ajouter couche WMS



Choix des données **Registre foncier**

**ATTENTION : les informations ci-dessous sont dépourvues de foi publique et demeurent purement indicatives**

**Bien-fonds**

Plan cadastral de :

**Delémont**

Numéro du bien-fonds :

**1614**

Numéro fédéral

E-GRID :

**CH 47067 88044 89**

**Propriété**

**Propriétaire**

Propriété individuelle

Bourgeoisie Delémont

**Part**

1/1

**Date**

**acquisition**

10.04.1923

Ajouter des données d'autres thèmes:



**JURA CH** RÉPUBLIQUE ET CANTON DU JURA

MISE EN GARDE : LES INFORMATIONS FOURNIES SONT DEPOURVUES DE FOI PUBLIQUE ET DEMEURENT PUREMENT INDICATIVES

Informations natures du sol (en m2) pour :  
 Delémont (6711)  
 Parcelle : 1614

Bâtiments	0	Eau	0
Revêtements durs	378	eau stagnante	0
route et chemin	378	cours d'eau	0
trottoir	0	roselière	0
ilot	0	Bosée	367
chemin de fer	0	forêt dense	367
place d'aviation	0	pâturage boisée dense	0
bassin	0	pâturage boisé ouvert	0
autre revêtement dur	0	autre boisée	0
Verte	77020	Sans végétation	0
champ, pré, pâturage	77020	rocher	0
vigne	0	glacier, névé	0
autre culture intensive	0	ébouis, sable	0
jardin	0	gravière, décharge	0
tourbière	0	autre sans végétation	0
autre verte	0		

**Surface totale 77765 m2**

Nouvelle recherche

# Réseaux écologiques

Les réseaux écologiques sont élaborés par un porteur de projets.

Les porteurs de projets mandatent un biologiste ou un bureau pour la partie scientifique du projet.

Les projets sont soumis à l'Office de l'environnement et au Service de l'économie rurale pour approbation (canton).

Ces projets sont également soumis à la haute-surveillance de la Confédération.

# Réseaux écologiques

Fiche d'aide pour l'élaboration d'un projet de réseau

## Vallée de Delémont Est

### Guildes et espèces cibles

Guildes cibles prioritaires: |s2 et e1 | guildes cibles secondaires: |s6 |

<i>Espèces cibles prioritaires</i>	<i>Guilde / Groupe</i>			<i>guildes cibles secondaires:  s6  </i>	
Iphiclides podalirius	e1	R	Satyrium pruni	e1	R
Argynnis aglaja	s2	R	Aricia agestis	s2	R
Brintesia circe	s2	R	Cupido minimus	s2	R
Hipparchia semele	s2	R	Melitaea cinxia	s2	R
Plebeius argus	s2	R	Polyommatus bellargus	s2	R
Polyommatus coridon	s2	R	Polyommatus dorylas	s2	R
Pyrgus malvae	s2	R	Spialia sertorius	s2	R
Gomphocerippus rufus	e1	O	Metrioptera bicolor	s2	O
Platycleis a. albopunctata	s2	O			
<i>Espèces cibles secondaires</i>	<i>Guilde / Groupe</i>				
Carcharodus alceae	s6	R	Decticus verrucivorus	s	O
Stenobothrus lineatus	s	O	Chorthippus dorsatus	s	O

### *Espèces cibles complémentaires*

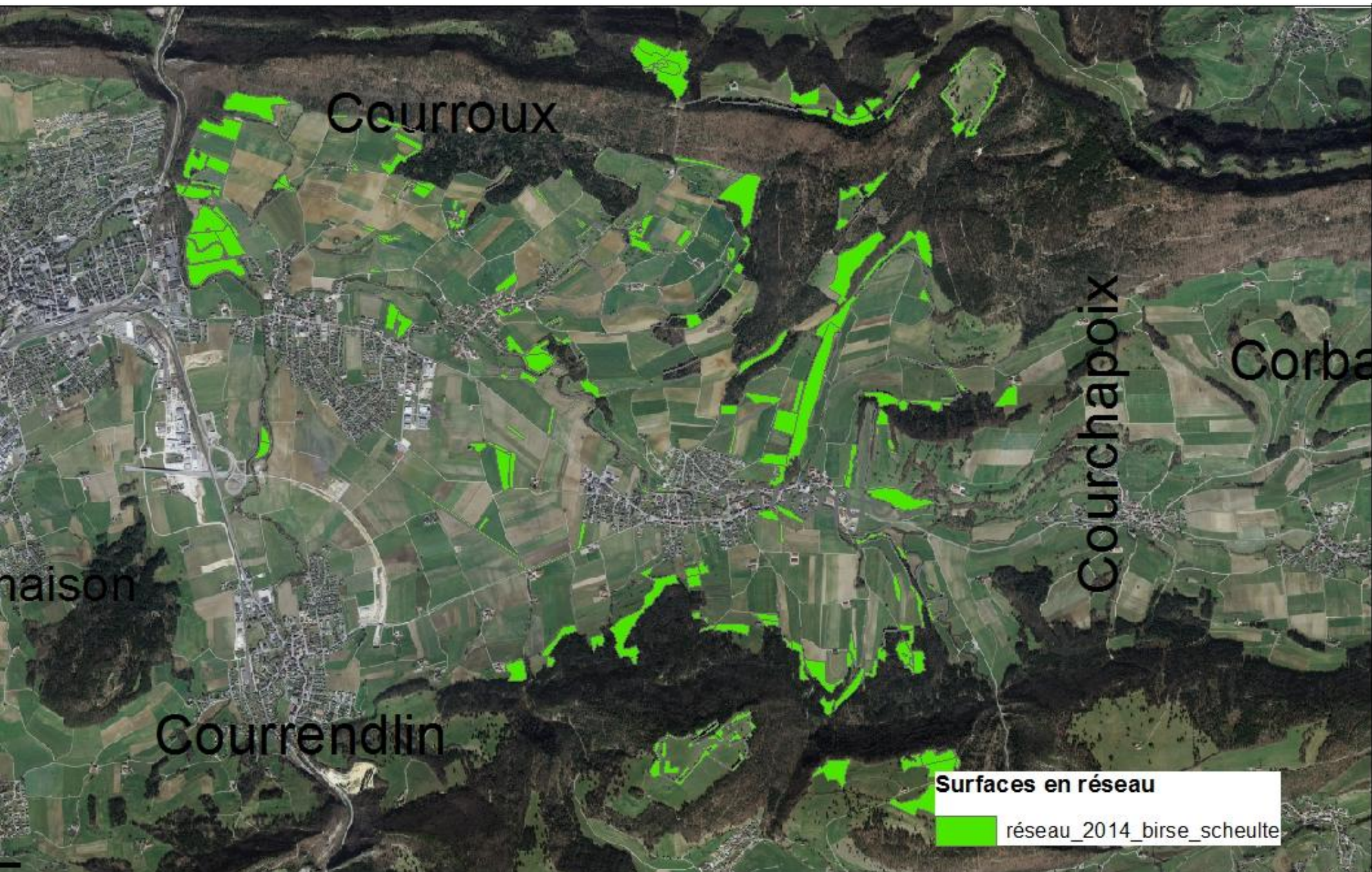
<i>Faune</i>	<i>Remarques</i>
Coronella austriaca (Coronelle lisse)	Prairies, pâturages et buissons thermophiles
Miliaria calandra (Bruant proyer)	Zones extensives ouvertes et friches
Lullula arborea (Alouette lulu)	Bocage avec des bandes herbeuses extensives
Saxicola torquata (Tarier pâtre)	Prairies extensives et jachères
Lepus europaeus (Lièvre d'Europe)	Espèces cible pour lutter contre le cloisonnement

### *Flore*

<i>Flore</i>	<i>Guilde</i>		
Stachys annua (Epière annuelle)	s6	Kickxia spuria (Linaire bâtarde)	s6

## Prairie extensive (611)

<b>OPD</b> (résumé de la fiche technique "Promotion de la biodiversité dans l'exploitation agricole")	<b>Réseau écologique</b>	<b>Qualité écologique (OPD <u>niv. 2</u>)</b>
<ul style="list-style-type: none"><li>- Aucune fumure ni produit phytosanitaire (uniquement traitement plante par plante pour les plantes à problèmes, s'il est impossible de les combattre raisonnablement par des moyens mécaniques)</li><li>- Date de 1<sup>ère</sup> coupe. 15 juin (Plaine – colline), 1<sup>er</sup> juillet (Montagne 1 et 2), 15 juillet (Montagne 3 et 4)</li><li>- Une coupe annuelle minimum, broyage interdit et exportation de la récolte obligatoire</li><li>- Pacage d'automne autorisé entre le 1<sup>er</sup> septembre et le 30 novembre</li><li>- Les réensemencements sont soumis à une demande d'autorisation et doivent être effectués avec des mélanges floraux adaptés</li></ul>	<ul style="list-style-type: none"><li>- Fauche partielle des surfaces, en laissant 10 % sur pied à chaque opération, il est recommandé que les 10 % restent sur pieds jusqu'à l'année suivante et ensuite être déplacés</li><li>- Fauche centrifuge demandée, si les conditions topographiques ne le permettent pas, fauche en ligne à vitesse réduite tolérée</li><li>- 7 semaines entre 2 coupes</li><li>- Conditionneurs déclenchés (sauf si cela est techniquement impossible)</li><li>- Tas de bois / cailloux demandés dans les prairies <u>séchardes</u> et riches en flore</li></ul> <p>Recommandation(s)</p> <p>Réensemencement pour améliorer la qualité florale après conseil</p>	<ul style="list-style-type: none"><li>- Présence d'espèces végétales indicatrices de qualité</li><li>- Conditionneurs interdits</li></ul>



Courroux

Courchapoix

Corba

maison

Courrendlin

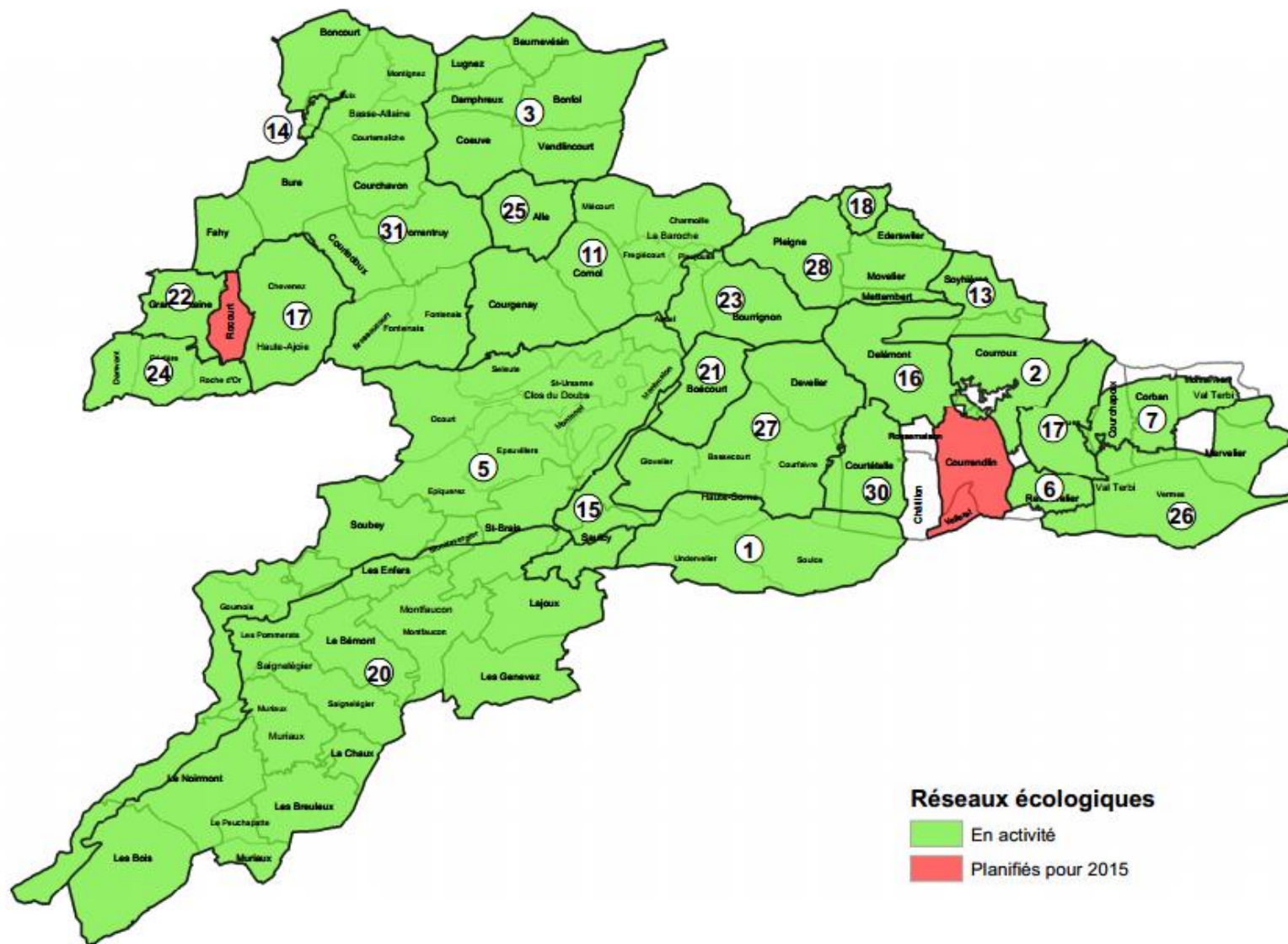
Surfaces en réseau  
réseau\_2014\_birse\_scheulte

# Réseaux écologiques

Etat au 1er janvier 2015

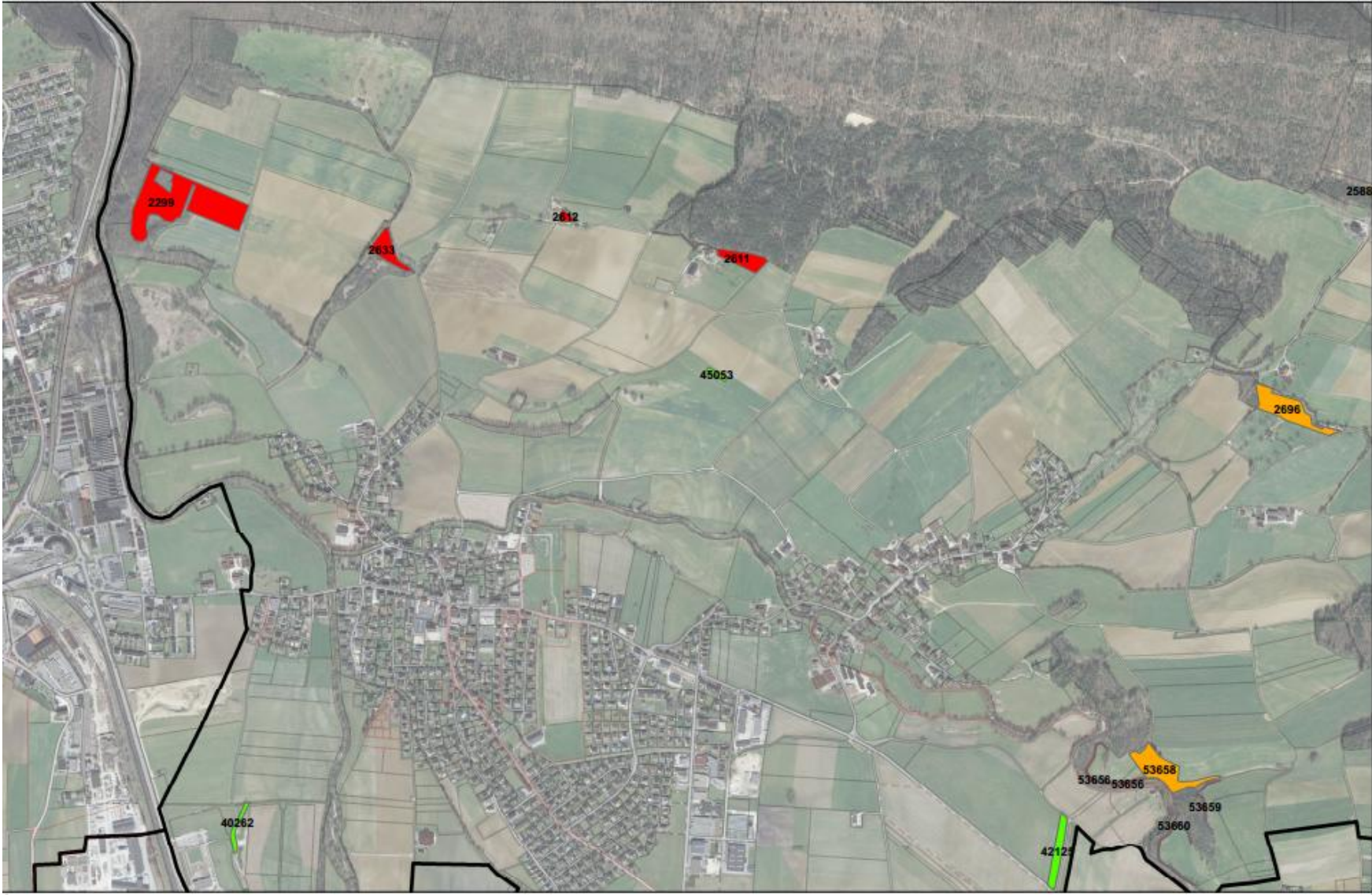
**JURA**  **CH** RÉPUBLIQUE ET CANTON DU JURA

Service de l'économie rurale - CV









2298

2633

2612

45053

2611

2588

2896

40262

53656

53656

53658

53659

53660

4212

# Qualité écologique I et II

Qualité I : il s'agit surtout des conditions d'exploitation :

- Dates de fauche.
- Fumures.

Qualité II : il s'agit surtout de la qualité de la flore :

- Nombre de plantes indicatrices.

## Expertise qualité 2 – Prairies extensives, prairies peu intensives, surfaces à litière

N° d'exploitation : \_\_\_\_\_ Nom de l'exploitant : \_\_\_\_\_

**Référence** (reporter les données du formulaire d'annonce ou du formulaire A – relevé des parcelles)

Prairie extensive     Prairie peu intensive     Surface à litière

Commune / Localité	N° parcelle Formulaire A	N° cadastraux	Nom de la parcelle	Surface (ares)

### Expertise de la qualité

Végétation de la parcelle :  Homogène     En 2 zones     Hétérogène



Relevé des espèces indicatrices (au verso) sur des surfaces-tests d'un rayon de 3 mètres.

Doivent être reportés sur le plan :  
 - Contour de la surface expertisée  
 - Emplacement et n° des surfaces-tests  
 - Surface répondant à la qualité biologique

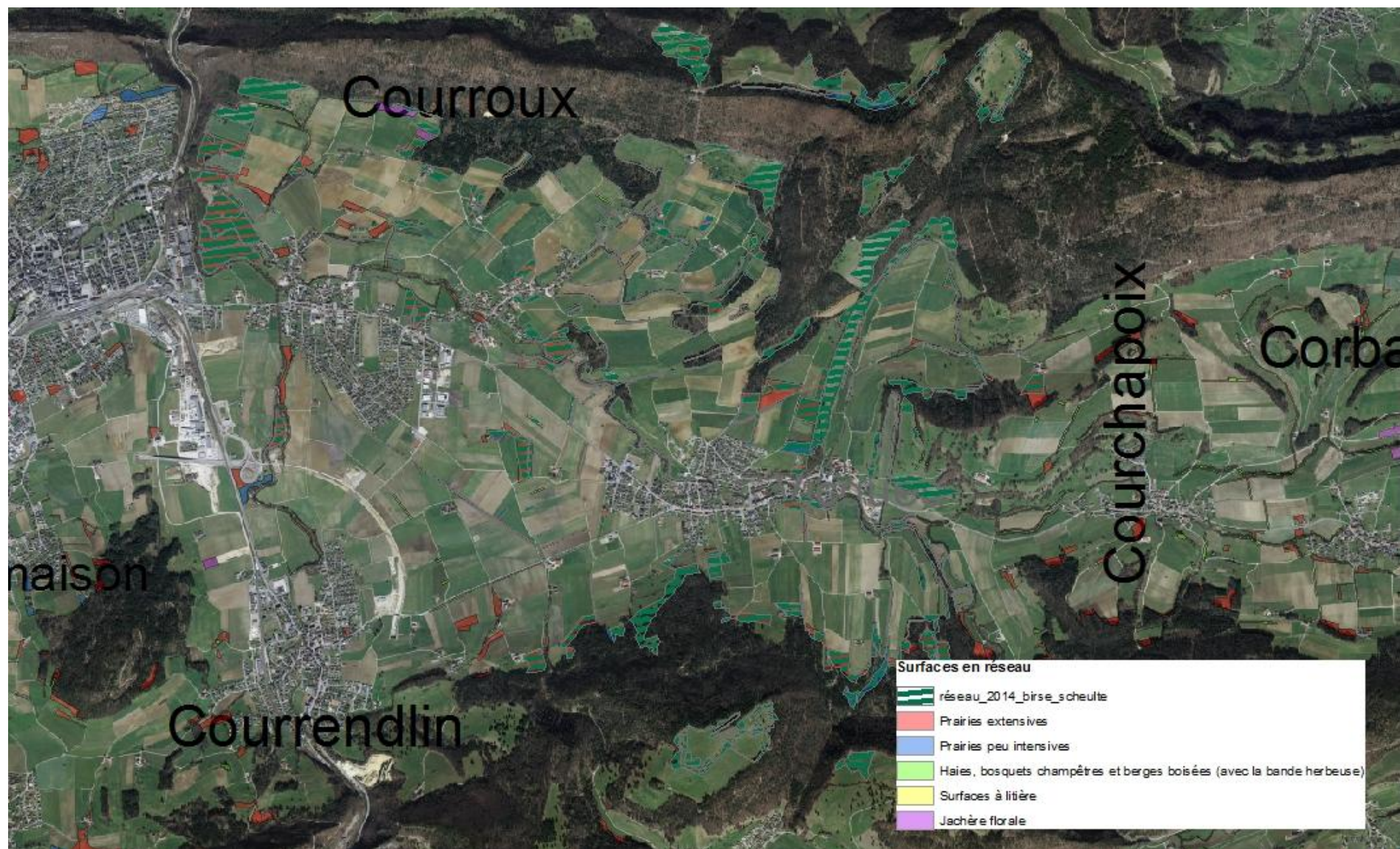
### Prescriptions d'exploitation

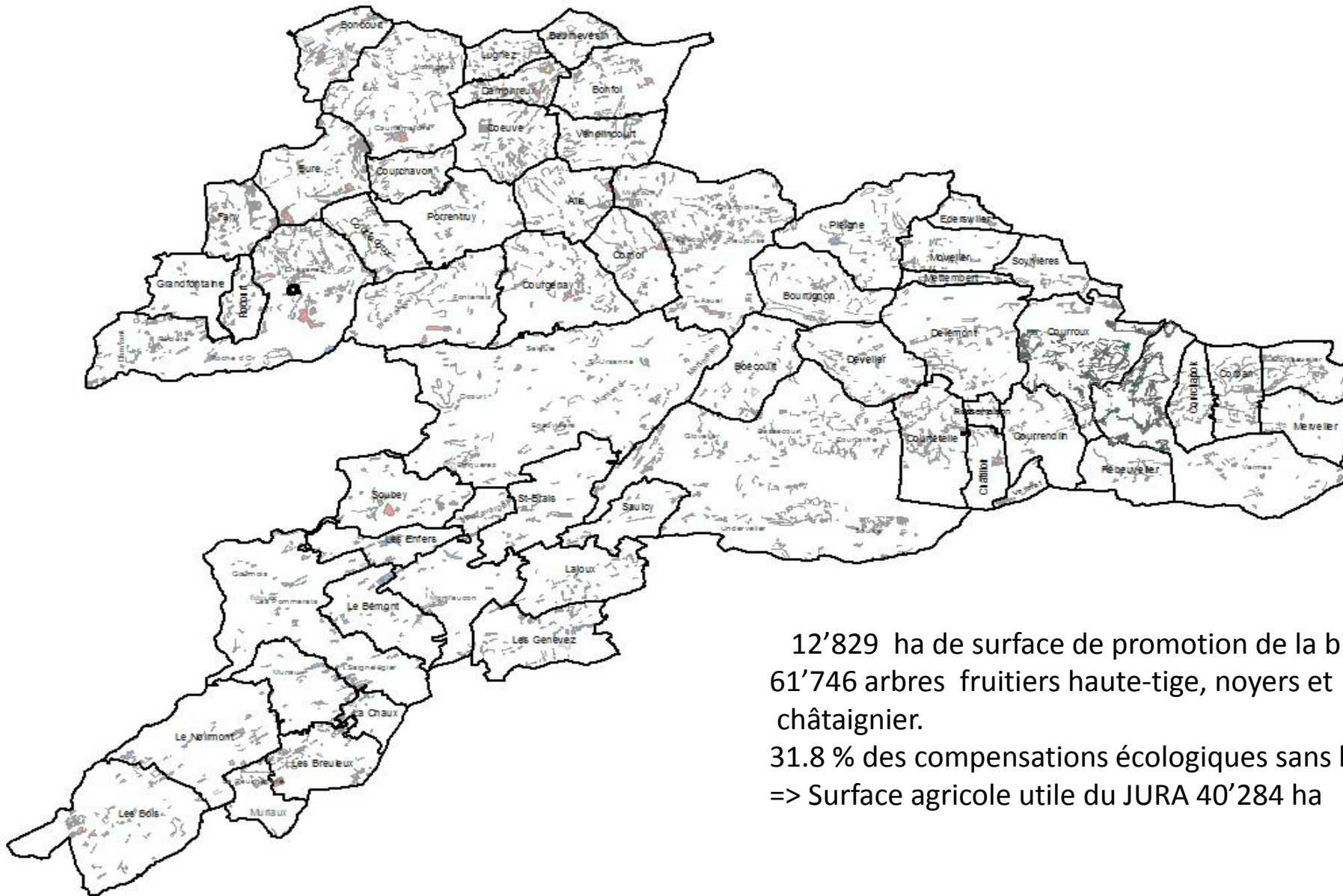
## Relevé des espèces indicatrices

Plantes à fleurs	Indicateurs	N° surface-test				
		1	2	3	4	5
+	Arnica ( <i>Arnica montana</i> )					
	Astrances ( <i>Astragalus</i> spp.)					
	Bartsie ( <i>Bartsia alpina</i> )					
	Campanules ( <i>Campanula</i> spp.)					
	Centaures ( <i>Centaurea</i> spp.)					
	Cirse maraîcher ( <i>Cirsium oleraceum</i> )					
	Colchiques ( <i>Colchicum</i> spp.)					
	Composées jaunes à 1 inflorescence sauf Pissenlit ( <i>Taraxacum</i> spp.) et Scorsonère ( <i>Scorzonera</i> spp.)					
	Composées jaunes à plusieurs inflorescences sauf Laiterons ( <i>Sonchus</i> spp.) et Seneçons ( <i>Senecio</i> spp.)					
	Epiaires ( <i>Stachys officinalis</i> et <i>Stachys pradica</i> )					
+	Espartettes ( <i>Onobrychis</i> spp.)					
	Euphorbe faux cyprès ( <i>Euphorbia Cyparissias</i> )					
+	Gentianes bleues et violettes ( <i>Gentiana</i> spp.)					
	Gesses jaunes ( <i>Lathyrus pratensis</i> et <i>Lathyrus occidentalis</i> )					
	Knauties et scabieuses ( <i>Knautia</i> spp. et <i>Scabiosa</i> spp.)					
	Luzerne lupuline ( <i>Medicago lupulina</i> )					
	Marguerites ( <i>Leucanthemum</i> spp.)					
+	Orchidées ( <i>Orchidaceae</i> )					
	Parnassie des marais ( <i>Parnassia palustris</i> )					
	Pimprenelles, sangisorbes ( <i>Sanguisorba</i> spp.)					
	Plantain moyen ( <i>Plantago media</i> )					
	Populage ( <i>Caltha palustris</i> )					
	Potentille dressée ( <i>Potentilla erecta</i> )					
+	Primevère farineuse ( <i>Primula farinosa</i> )					
	Primevères jaunes ( <i>Primula acaulis</i> , <i>P. elatior</i> , <i>P. vers</i> , <i>P. auricula</i> )					
	Raïonces ( <i>Phyteuma</i> spp.)					
	Reine des prés ( <i>Filipendula</i> spp.)					
+	Renoncule bulbeuse ( <i>Ranunculus bulbosus</i> )					
	Graminées et autres					
	Avoine pubescente ( <i>Holcictrochon pubescens</i> )					
	Brize intermédiaire (amourette) ( <i>Briza media</i> )					
+	Brome dressé ( <i>Bromus erectus</i> )					
	Flouves ( <i>Anthoxanthum</i> spp.)					
+	Graminées en petites touffes sauf Fétuque rouge ( <i>Festuca rubra</i> )					
	Laiche glauque ( <i>Carex flacca</i> )					
+	Laïches ( <i>Carex</i> spp.) sauf Laiche glauque ( <i>Carex flacca</i> )					
+	Linaïgrettes ( <i>Eriophorum</i> spp.)					
	Luzules ( <i>Luzula</i> spp.)					
	Nombre d'indicateurs					
	Surface-test AVEC qualité					
	oui					
	non					

Si 1 ou 2 indicateurs avec + sont très abondants ou si au moins 3 indicateurs avec + sont présents :  
 Signaler la parcelle au Service de protection de la nature

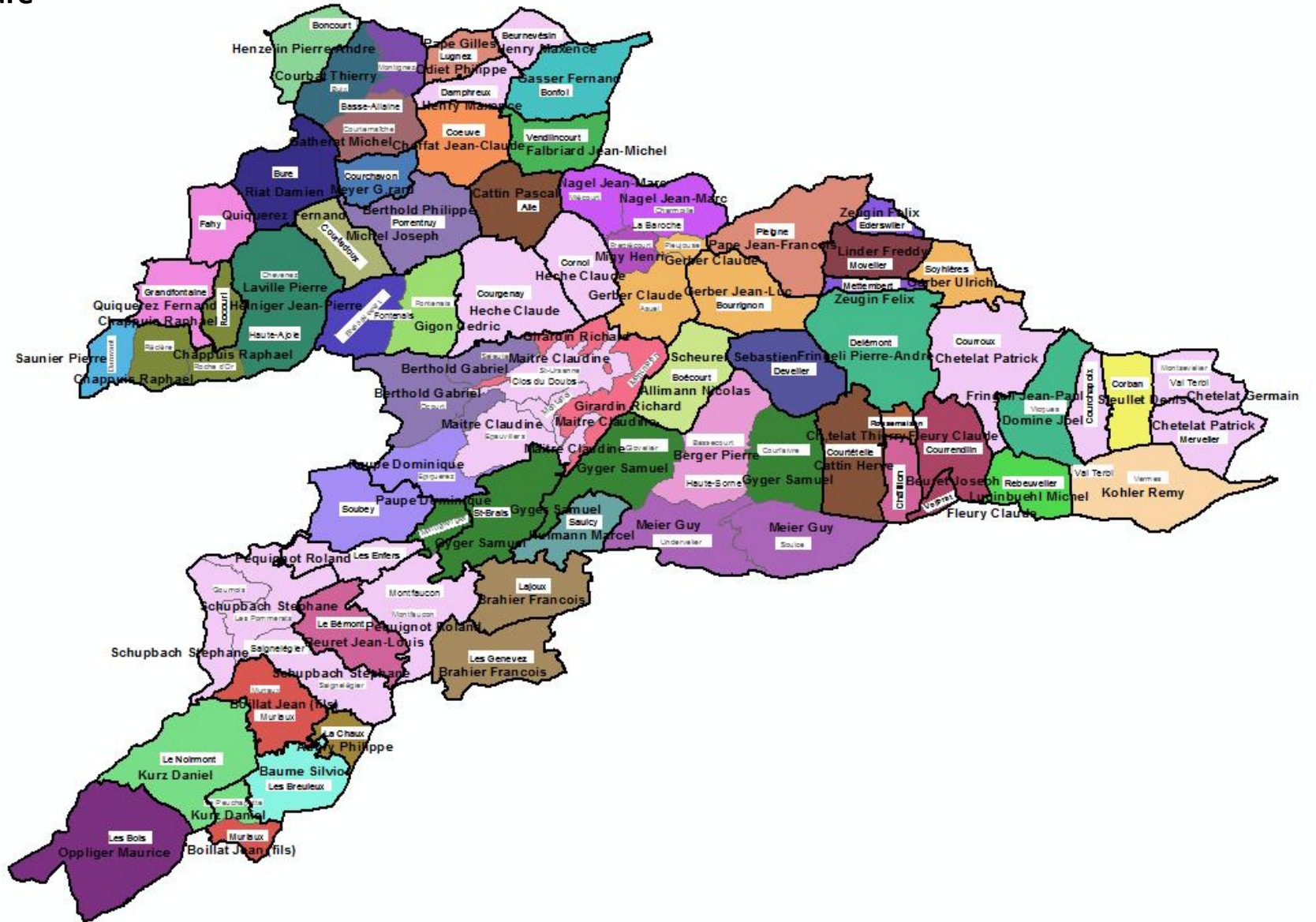
## Qualité écologique





12'829 ha de surface de promotion de la biodiversité (SPB) +  
 61'746 arbres fruitiers haute-tige, noyers et  
 châtaignier.  
 31.8 % des compensations écologiques sans les arbres  
 => Surface agricole utile du JURA 40'284 ha

# Préposés à l'agriculture





Accueil



Une initiative de la profession au service d'une utilisation plus durable des ressources.

⚠ Conformément aux instructions du Service de l'Économie Rurale, les mises en œuvre des mesures PA 14/17 (Semis Direct, Semis sous litière, Semis en bandes et Epandage aux pendillards / enfouisseur / injecteur) réalisées dès le 1er septembre 2014 doivent se faire sur [Acorda](http://www.agate.ch) par le portail [www.agate.ch](http://www.agate.ch)

### Le projet

- Brochure de présentation du projet
- Naissance du projet
- Principes généraux
- PA 14/17 : efficacité des ressources
- Inscriptions et annonces des mises en œuvre
- Etapes clés : de l'inscription au paiement
- Cumul des mesures
- Actions de formation
- Contrôles & sanctions
- Foire aux questions
- Entrepreneurs de travaux agricoles
- Nous contacter

### Les mesures détaillées

- SOL2 : Culture associée avec légumineuse
- SOL3 : Cultures intercalaires
- SOL4 : Compostage du fumier
- SOL5.1 : Epandage de lisier aux tuyaux depuis la fosse
- SOL5.2 : Chantier d'épandage aux tuyaux avec transport
- SOL6 : Technique innovante
- SOL7 : Investissement - pneus basse pression
- SOL8 : Investissement - régulation pression des pneus
- AIR10 : Investissement - couverture de fosse à lisier
- FAU11 : Renoncer aux herbicides

### Les mesures de la PA 14/17, efficacité des ressources, dès le 1<sup>er</sup> janvier 2014

- PA14/17 : Semis direct
- PA14/17 : Semis sous litière
- PA14/17 : Semis en bandes
- PA14/17 : Epandage aux pendillards / enfouisseur / injecteur

### Les mesures qui ont disparu au 31.12.2013, remplacées par des mesures de la PA 14/17

- SOL1.1 : Semis Direct
- SOL1.2 : Semis Direct sans glyphosate
- SOL1.5 : Semis Direct Prairies artificielles
- SOL1.6 : Semis Direct Prairies artificielles sans glyphosate
- SOL1.3 : Travail du sol sans labour
- SOL1.4 : Strip Till
- AIR9 : Epandage aux pendillards

Possible grâce à la collaboration de :



### Login

Pour vous inscrire au programme ou annoncer la mise en œuvre d'une mesure, saisissez vos nom d'utilisateur et mot de passe FRI.

Nom d'utilisateur

Mot de passe

Login

Vous ne connaissez pas vos nom d'utilisateur et mot de passe ? Contactez la FRI par mail : [info@fri.ch](mailto:info@fri.ch)

Merci de votre attention



Je reste à votre disposition pour répondre à vos questions