



Marie L'HOSPITALIER – PNR Vosges du Nord
Jean-Sébastien LAUMOND – Vallée de la Bruche
Julien BOURBIER – PNR Parc des Ballons

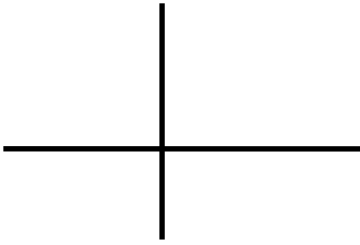


SOMMAIRE

1. Historique agro-environnemental
2. Enjeux et objectifs
3. Zonages
4. Partenariats
5. FEADER 2007-2013
6. FEADER 2014-2020
7. Cas de la mesure Prairies fleuries et de la SHP

SOMMAIRE

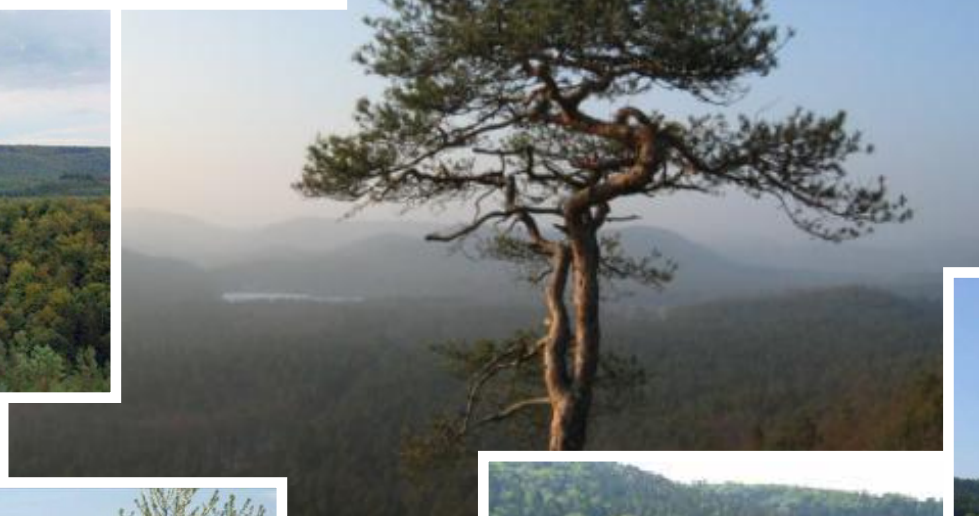
1. Historique agro-environnemental
2. Enjeux et objectifs
3. Zonages
4. Partenariats
5. FEADER 2007-2013
6. FEADER 2014-2020
7. Cas de la mesure Prairies fleuries et de la SHP



VOSGES DU NORD



111 communes
127 600 ha
62% de forêts
33% de zones agricoles



VOSGES DU NORD

Historique agro-environnemental

Vosges du Nord / Alsace

- Portage PNRVN depuis 2008
- En partenariat avec la Chambre régionale d'Alsace depuis 2014
- Financements : Etat, FEADER, Conseil régional et Conseil départemental
- Travail suivi par un comité de pilotage

Vosges Mosellanes / Moselle

- Portage par l'Association mosellane d'économie montagnarde
- En partenariat avec le PNRVN depuis 2012
- Financements : Conseil départemental, Etat et FEADER

VOSGES DU NORD – PAE ALSACE

Enjeux et objectifs

ENJEUX	ZONAGE
Maintien voire amélioration des habitats et espèces d'intérêt communautaire : <ul style="list-style-type: none">- Milieux prairiaux- Milieux aquatiques- Papillons du type Maculinea	NATURA 2000
Maintien voire amélioration des prairies à haute valeur écologique , comprenant : prairies fleuries ou biodiverses, prairies semi-humides et humides, prairies sur pente	Zone d'accompagnement et Milieux humides Eichel
Maintien de milieux attractifs pour l'avifaune : <ul style="list-style-type: none">- Milan royal,- Pie Grièche grise et Pie Grièche à tête rousse- Courlis cendré : fonction de la pérennité de la gestion des surfaces agricoles (aménagement routier & aménagement foncier)	Avifaune - Milan Royal Avifaune - Pie-grièche Avifaune - Courlis cendré
Soutien d'une agriculture respectueuse des milieux favorisant des pratiques sur prairies présentant le meilleur équilibre agri-écologique . C'est-à-dire une gestion permettant une pousse d'herbe en quantité suffisante pour nourrir les troupeaux, de diversité élevée pour maintenir les milieux en bon état et apporter une nourriture équilibrée aux animaux, tout cela sans générer un excès de charges opérationnelles.	Enjeu herbe



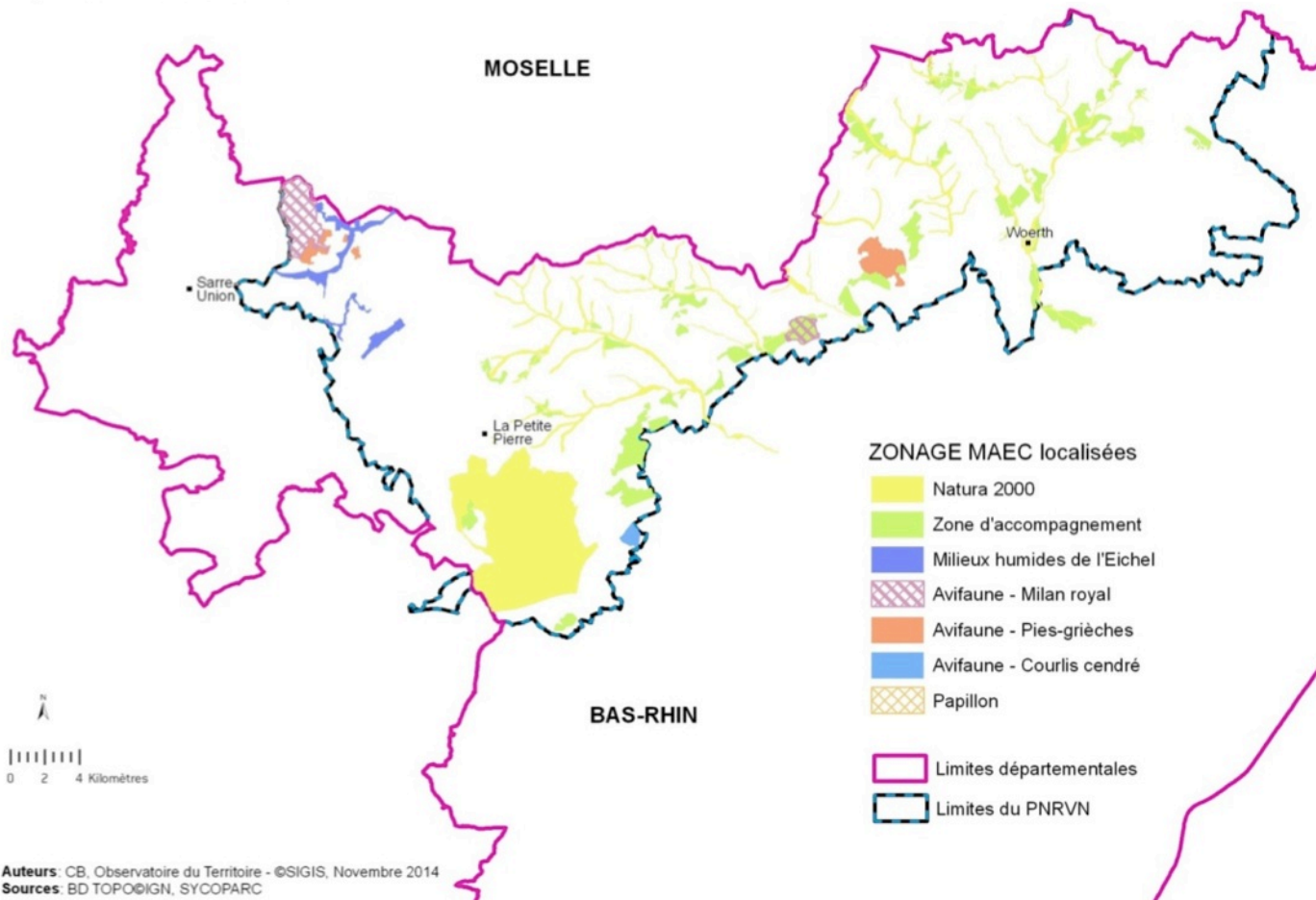
VOSGES DU NORD

Zonages

PROJET AGRO-ENVIRONNEMENTAL ET CLIMATIQUE

Vosges du Nord et Alsace bossue

Zonage des enjeux / MAEC localisées



VOSGES DU NORD

Partenariats



VOSGES DU NORD

FEADER 2007-2013

Couvert	Nom de la mesure	Cahier des charges synthétique	Rémunération
SITES NATURA 2000			
Prairies maigres de fauche, prairies bordant les rivières à Ranunculon fluitantis	AL_PNRVN_PM3	40U d'N/ha/an 1UGB/ha entre le 01/05 et 31/10	229€/ha
	AL_PNRVN_PM4	0U d'N 1 UGB/ha entre le 16/06 et 31/10 retard fauche et pâturage après le 15/06	355€/ha
Prairies sèches, Prairies à Molinie	AL_PNRVN_PM4	0U d'N 1 UGB/ha entre le 16/06 et 31/10 retard fauche et pâturage après le 15/06	355€/ha
Prairies à papillons	AL_PNRVN_PP1	0U d'N, ni fauche ni pâturage du 20/06 au 31/08	450€/ha
Couvert culture	AL_PNVN_HE6	Remise en herbe 40U d'N/ha/an	337€/ha
	AL_PNVN_HE4	Remise en herbe 0U d'N 1 UGB/ha entre le 01/05 et 31/10	419€/ha

10



VOSGES DU NORD

FEADER 2007-2013

Couvert	Nom de la mesure	Cahier des charges synthétique	Rémunération
ZONE D'ACCOMPAGNEMENT, ZONE HUMIDE DE L'EICHEL, PIES-GRIÈCHES			
Couvert herbe	AL_PRVN_HE5	Prairies Fleuries	182€/ha
	AL_PRVN_HE2	0U d'N 1 UGB/ha entre le 01/05 et 31/10	261€/ha
Couvert culture	AL_PRVN_HE6	Remise en herbe 40U d'N/ha/an	337€/ha
	AL_PRVN_HE4	Remise en herbe 0U d'N 1 UGB/ha entre le 01/05 et 31/10	419€/ha
MILAN ROYAL			
Couvert culture	AL_PRVN_AU1	Création de couvert (graminées-légumineuses) Retard de fauche et pâturage après 15/06	450€/ha

11



VOSGES DU NORD

FEADER 2007-2013

	Contrats 2008		Contrats 2009		Tous contrats confondus	
	par an	sur 5 ans	par an	sur 5 ans	par an	sur 5 ans
N2000						
Etat + FEADER	40 188,14 €	200 940,70 €	41 431,66 €	207 158,30 €	81 619,80 €	408 099,00 €
Zone accompagnement						
CG67	2 953,23 €	14 766,15 €	38 954,41 €	194 772,05 €	41 907,64 €	209 538,20 €
CRA	2 953,23 €	14 766,15 €	21 180,29 €	105 901,45 €	24 133,52 €	120 667,60 €
FEADER						
(collectivités)	7 218,75 €	36 093,75 €	29 940,52 €	149 702,60 €	37 159,27 €	185 796,35 €
Total	53 313,35 €	266 566,75 €	131 506,88 €	657 534,40 €	184 820,23 €	924 101,15 €

VOSGES DU NORD

FEADER 2007-2013

- Des **cahiers des charges ayant évolué** au cours du temps
 - Prise en compte des résultats des études sur les prairies permanentes : seuil de fertilisation
 - Ouverture de la mesure « Prairies fleuries »
 - En lien avec les exploitants
- **Réunions annuelles** avec les exploitants incluant des points info : loi eau, Natura 2000...
- Montage complexe et chronophage
- Développement d'**actions annexes** en faveur des prairies permanentes

13



VOSGES DU NORD

FEADER 2014-2020

- Partenariat technique avec la chambre d'agriculture d'Alsace
- Modification des cahiers des charges nationaux des PAE, **stabilisation tardive du dispositif**
- Difficulté pour associer les exploitants à cette nouvelle programmation
- **Diminution du montant des indemnités**
- **Incertitudes sur les financements** hors zones Natura 2000 du fait de la réforme des collectivités
- Budget prévisionnel : **735 000 € / 1100 ha**

14



VOSGES DU NORD

FEADER 2014-2020

Natura 2000

- ✓ Retard de fauche au 15 juin et absence de fertilisation : **220 €/ha/an**
- ✓ Retard de fauche au 15 juin et plan de gestion ZH : **289 €/ha/an**
- ✓ Retard de fauche au 5 juin : **125 €/ha/an**
- ✓ Etablissement d'un plan de gestion : **120 €/ha/an**
- ✓ Chargement maximal moyen à la parcelle de 1 UGB/ha : **57 €/ha/an**
- ✓ Absence de fauche entre le 20 juin et le 31 août et absence de fertilisation : **266 €/ha/an**

Zone d'accompagnement

- ✓ Prairie fleurie : **66 €/ha/an**
- ✓ Retard de fauche au 5 juin : **125 €/ha/an**

VOSGES DU NORD

FEADER 2014-2020

Milieux Humides de l'Eichel

- ✓ Retard de fauche au 5 juin : **125 €/ha/an**
- ✓ Etablissement d'un plan de gestion : **120 €/ha/an**
- ✓ Prairie fleurie : **66 €/ha/an**

Pie-grièche

- ✓ Semis d'un couver herbacé : **600 €/ha/an**
- ✓ Prairie fleurie : **66 €/ha/an**
- ✓ Chargement maximal moyen 1 UGB/ha : **57 €/ha/an**

Courlis cendré

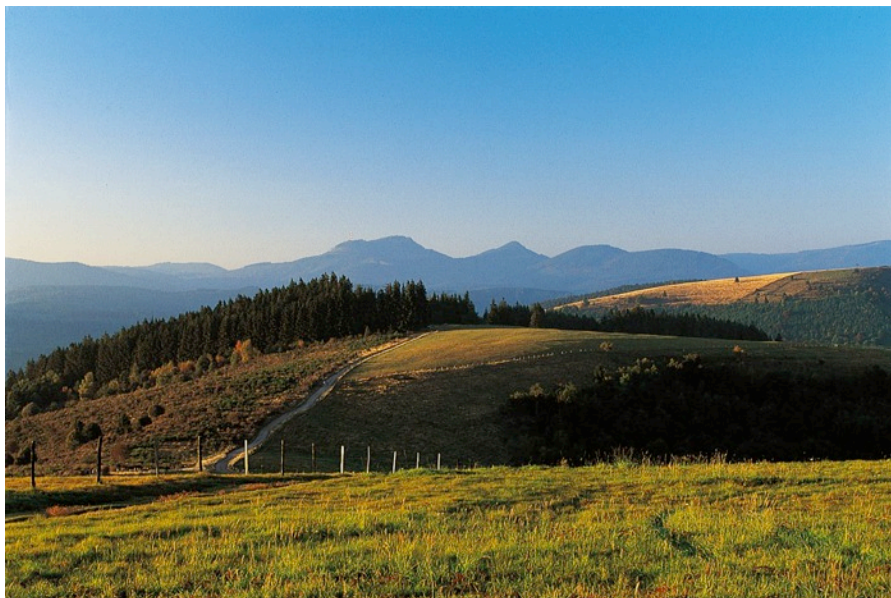
- ✓ Retard de fauche au 1^{er} juillet et 0 fertilisation : **266 €/ha/an**

Milan royal

- ✓ Semis d'un couvert herbacé : **600 €/ha/an**



VALLÉE DE LA BRUCHE - VILLÉ



VALLÉE DE LA BRUCHE - VILLÉ

Historique agro-environnemental



- Politique de reconquête paysagère de plus de 30 ans
- Démarche de développement local qui se veut soutenir une dynamique de soutien à l'agriculture de montagne
- Mise en œuvre des premières OLAE dès 1995

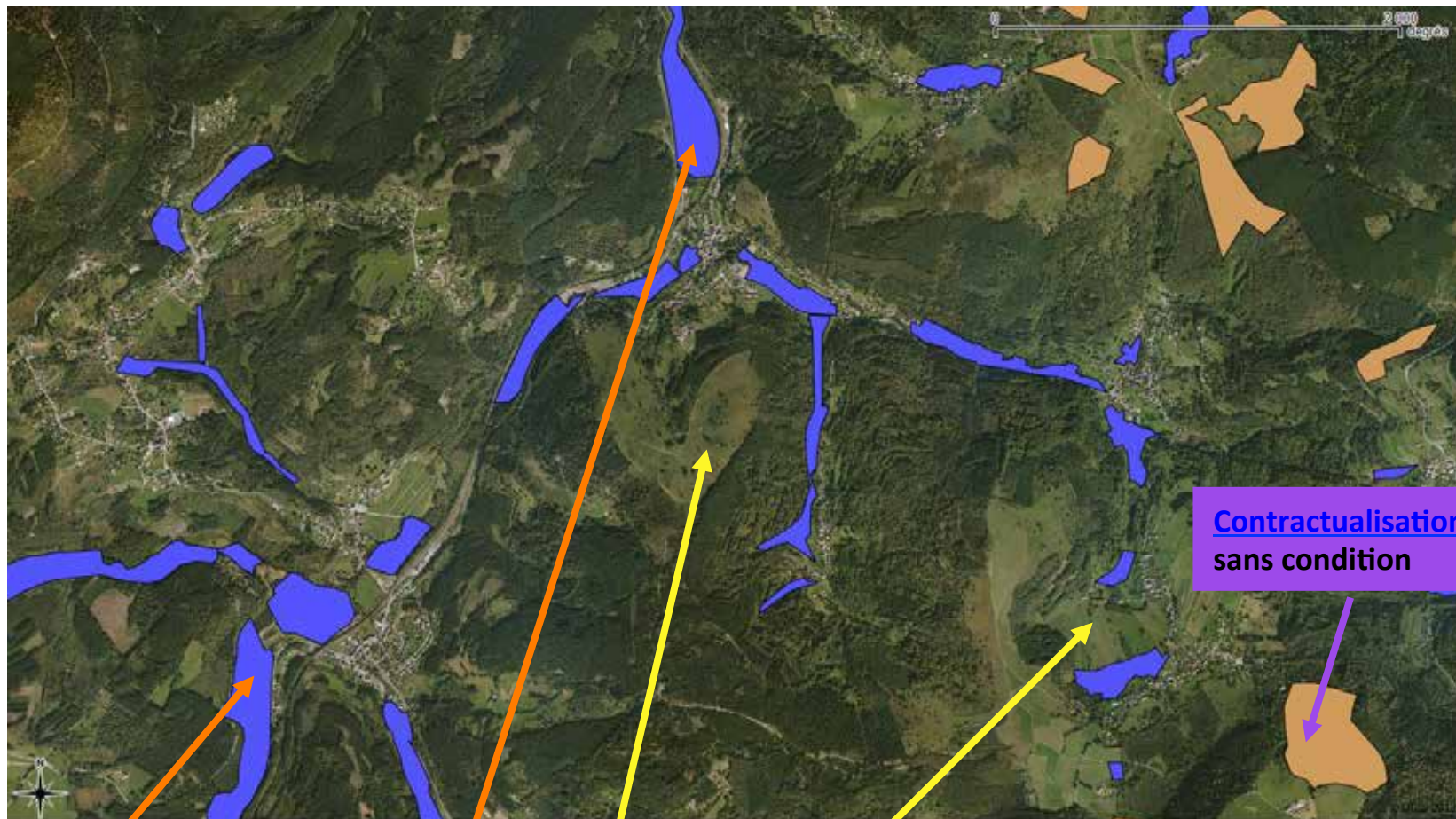
VALLÉE DE LA BRUCHE - VILLÉ

Enjeux et objectifs

- ❑ **Soutenir la gestion des milieux ouverts par des pratiques agricoles vertueuses** : protection de la biodiversité, paysage, cadre de vie des habitants et touristes etc
- ❑ **Soutenir l'agriculture de montagne** (objectif : augmenter le nombre d'actifs agricoles sur le territoire)
- ❑ **Préserver des milieux agricoles ou des espèces rares et menacées**
- ❑ **Encourager l'entretien de surfaces « difficiles » (pente, murets, espèces envahissantes etc)** pour des raisons paysagères, de biodiversité etc

VALLÉE DE LA BRUCHE - VILLÉ

Zonages – MAET 2012-2013



Contractualisation possible sans condition

Etape 1 : 15% minimum contractualisation en fauche tardive en PH/ surface en Zone humide de l' exploitation

Etape 2 : Si E1 respectée : contractualisation possible en Prairie Fleurie

20

VALLÉE DE LA BRUCHE - VILLÉ

Partenariats – 2007/2013

Structure	Fonction	Rôle
Les deux Communautés de Communes	Opérateurs	Portage politique du dossier Responsabilité morale (évaluations) Garant de la cohérence du projet et de la politique locale
Collectivités territoriales (CG67 + CRA)	Co-financeurs	Financement des mesures à 45% sous réserve + financement de la gestion administrative des dossiers
ADASEA	Animateur administratif	Préparation et gestion administrative des dossiers
ADAR/CA67	Co-gestionnaire et Animateur technique	Information, suivi, appui technique
DDAF	Garant légal	Instruction, contrôle, suivi des dossiers Gestion financière des fonds (CNASEA)

VALLÉE DE LA BRUCHE - VILLÉ

FEADER 2007-2013

Mesure	Descriptif	Secteurs éligibles (Hors Natura 2000)	Enjeux environnementaux	Condition de souscription	Montant mesure
<u>Gestion des prairies humides - retard de fauche</u>	Pas de fertilisation organique et minérale Fauche tardive au 1er Juillet - 5 années/5	Zonage : Zones Humides Haute Vallée de la Bruche - Vallée de Villé	<u>Avifaune nicheuse</u>	Obligation de 15% minimum / zonage (Zone Humide ou Zone Sèche)	369 €/ Ha
<u>Gestion des prairies sèches - retard de fauche</u>	Pas de fertilisation organique et minérale Fauche tardive au 1er Juillet - 5 années/5	Zonage : Zones Sèches Vallée de Villé	Papillons - Chiroptères	contractualisable par exploitation	322 €/ Ha
<u>Gestion extensive des paysages et des prairies fleuries</u>	Obligation de résultats : préservation de la biodiversité des prairies basée sur une liste des plantes indicatrices (31 taxons) Fertilisation en adéquation PHAE et RSD	Zones Humides Haute Vallée de la Bruche - Vallée de Villé + Ensemble du territoire de la haute vallée de la Bruche et de la Vallée de Villé	Prairies de fauche ou pâture à enjeux biodiversité Avifaune nicheuse	Souscription conditionnée à la contractualisation minimum de la mesure "gestion des prairies humides - retard de fauche" ou à la mesure "Gestion des prairies sèches - retard de fauche" par l'exploitant	182 €/ Ha
<u>Gestion des landes et espaces à mosaïque de biodiversité</u>	Pas intrants Chargement compris entre 0,5 et 1 UGB	Zonage : Landes (Landes et Parcours Haute Bruche)	Avifaune nicheuse Landes à callune et myrtille	Pas de condition	176 €/ Ha

VALLÉE DE LA BRUCHE - VILLÉ

FEADER 2007-2013

date engt	PF				PH			LM	Natura 2000				TOTAL surface
	MAET engagée BRUC_PF1 182 €	MAET engagée ZHBR_PF1 182 €	MAET engagée VILL_PF1 182 €	MAET engagée ZHVI_PF1 182 €	MAET engagée ZHBR_PH 1 369 €	MAET engagée VILL_PS1 322 €	MAET engagée ZHVI_PH 1 369 €	MAET engagée BRUC_LM1 176 €	MAET engagée NVIL_PP1 322 €	MAET engagée NVIL_AH 1 369 €	MAET engagée NVIL_PF 1 182 €	MAET engagée NVIL_AH 2 322 €	
MAET 2012	399 ha	48 ha	144 ha	18 ha	33 ha	3 ha	10 ha	73 ha	3 ha	10 ha	21 ha	0 ha	761 ha
prévisions	336 ha	198 ha	118 ha	66 ha	70 ha	25 ha	30 ha	63 ha	5 ha	4 ha	112 ha	1 ha	1027 ha
MAET 2012	609 ha				46 ha			73 ha	33 ha				
prévisions	718 ha				125 ha			63 ha	122 ha				
	PF				PH			LM	Natura 2000				

MAET 2013	83 ha	9 ha	30 ha	0 ha	4 ha	2 ha	0 ha	0 ha	0 ha	7 ha	40 ha	0 ha	175 ha
prévisions	100 ha	11 ha	0 ha	0 ha	0 ha	0 ha	0 ha	0 ha	0 ha	10 ha	40 ha	0 ha	161 ha
MAET 2013	122 ha				5 ha			0 ha	48 ha				
prévisions	111 ha				0 ha			0 ha	50 ha				
	PF				PH			LM	Natura 2000				

Bilan 2012-2013

	PF	PH	LM	Natura 2000	TOTAL surface
MAET contrat	731 ha	51 ha	73 ha	81 ha	936 ha
MAET Prévisions	829 ha	125 ha	63 ha	172 ha	1189 ha
% réalisation / Objectifs	88%	41%	115%	47%	79%

VALLÉE DE LA BRUCHE - VILLÉ

FEADER 2007-2013

- **En montagne bas-rhinoise**, les Programmes Agro-Environnementaux (PAE) ,
représentent :

- entre 2007 et 2010, 1314 ha contractualisés en MAET par 65 exploitants sur une surface potentielle d'un peu plus de 4000 ha, la différence ayant été souscrite en PHAE .
- entre 2012 et 2013, 936 hectares sur une surface potentielle de 3000 ha situés dans les périmètres concernés,

La volonté d'intensification, le changement des critères d'attribution entre les réunions d'information et la contractualisation en 2007, et le manque de lisibilité sur la mesure « prairie fleurie » en cas de contrôle ont conduit certains exploitants à se désengager des MAET entre les deux périodes. Cette situation a induit une diminution des taux de contractualisation de 90% à 75 % des surfaces entre 2007 et 2012 (PHAE incluse).

VALLÉE DE LA BRUCHE

FEADER 2015-2020

2 dispositifs de contractualisation

1

Systemes Herbagers
Pastoraux

et Enjeu localisé

2

Enjeu localisé **uniquement**

- Exploitations non éligibles critères **SHP**
- Ou choix de l'exploitant

=> Contractualisation globale de l'exploitation

25

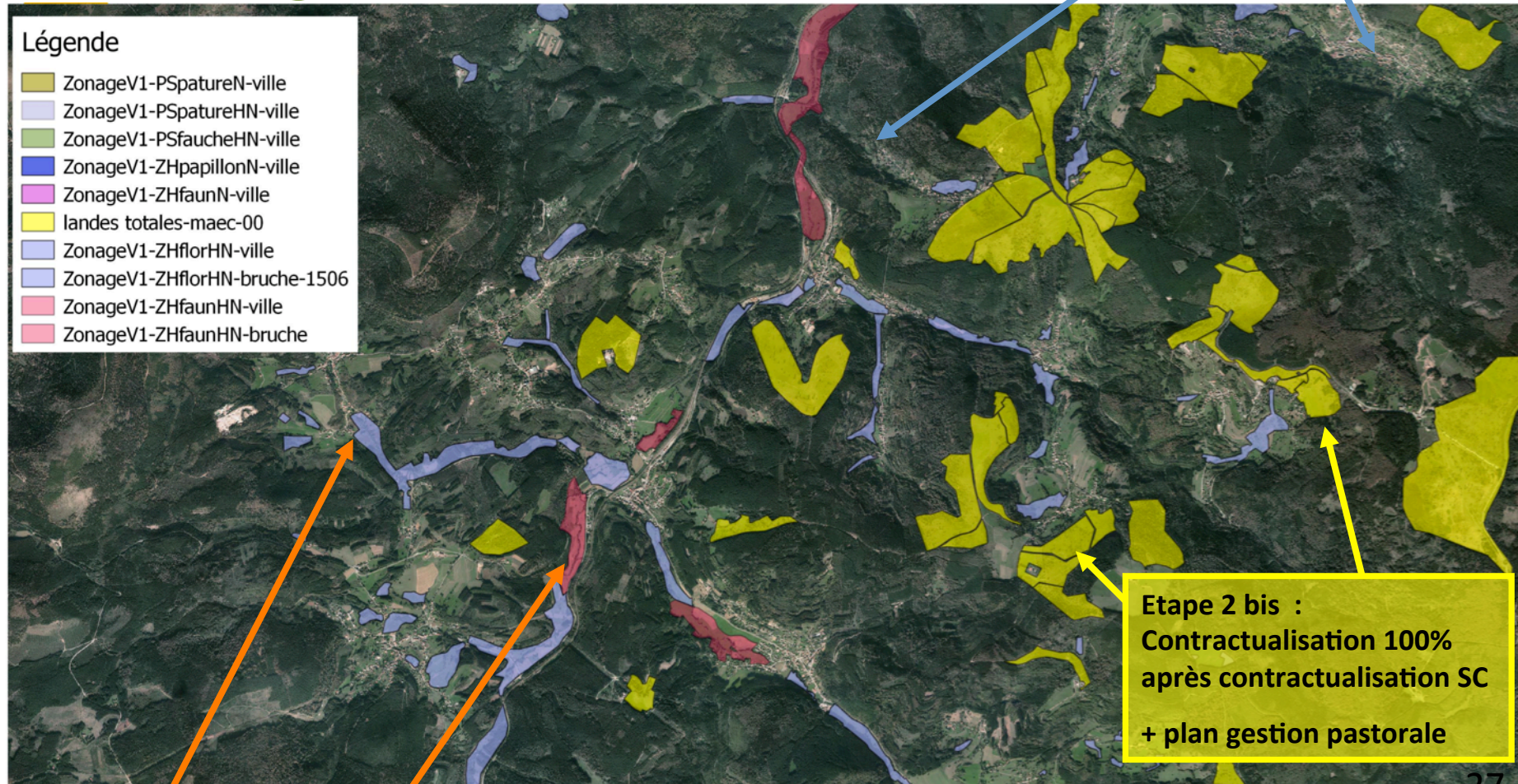
VALLÉE DE LA BRUCHE

Mesures	Dispositif 1 €/ ha	Dispositif 2 €/ ha	Ha carto Hors Natura	Ha carto Natura 2000
Prairie semi-humide d'intérêt floristique	251	171	688,85	
Prairie semi-humide d'intérêt faunistique	335	255	217,01	123,31
Prairie sèche remarquable : pâture	169	89	152,82	48,52
Prairie sèche remarquable : fauche	284	204	37,53	
Landes	245	165	1005,76	127,88
Gestion des prairies à papillons sans fertilisation	284	204		2,64
Gestion de la richesse floristique des prairies naturelles		66	Non carto	Non carto
TOTAL			2101,97	302,35
Total surfaces zonées Bruche - Villé			2 404,32	



VALLÉE DE LA BRUCHE

Zonages – MAET 2015-2020



VALLÉE DE LA BRUCHE - VILLÉ

Partenariats – 2015/2020

En Bref...

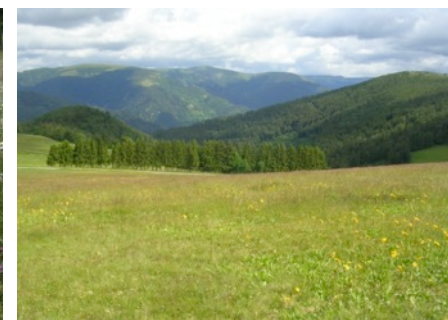
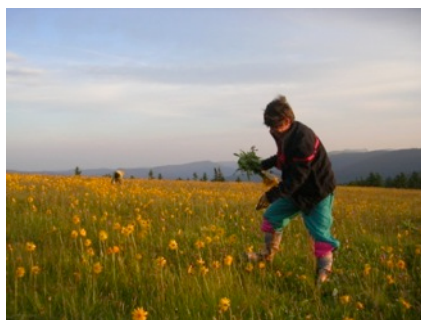
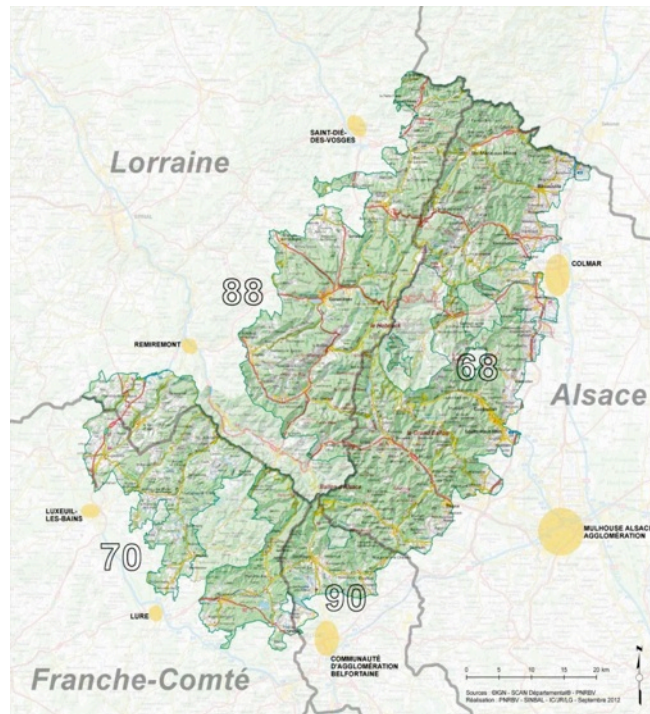
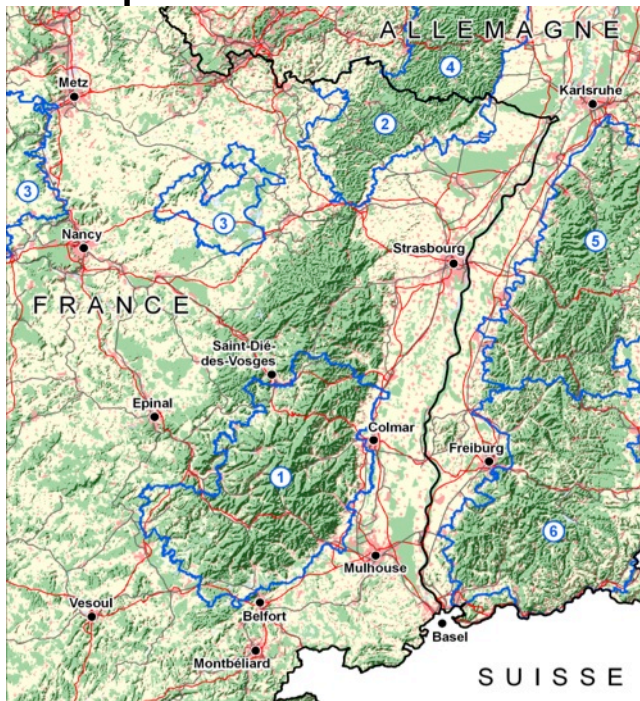
Un opérateur constitué par un **partenariat d'acteurs locaux** impliqués dans les actions en faveur de la biodiversité en montagne vosgienne :

- Chambre d'agriculture de région Alsace (CARA), **chef de file**
- Parc Naturel Régional des Ballons des Vosges (PNRBV)
- Communauté de communes du Canton de Villé
- Communauté de communes de la Vallée de la Bruche
- Conseil Général du Haut-Rhin (CG68)
- Conseil Général du Bas-Rhin (CG67)
- Région Alsace



28

BALLONS DES VOSGES



29



BALLONS DES VOSGES

Historique agro-environnemental

□ **1995**: OLAE / 1^{er} PAE sur le 68

Inventaire prairies d'intérêt biologique

Validation avec les acteurs locaux + propositions de mesures

➡ Zonage participatif et réflexions à l'échelle du système d'exploitation

□ **jusqu'aujourd'hui**: même zonage et stabilité dans les mesures, cahiers des charges, etc...

□ **MAIS** quasi uniquement sur le 68! Très peu de choses sur les autres départements du Parc.

30



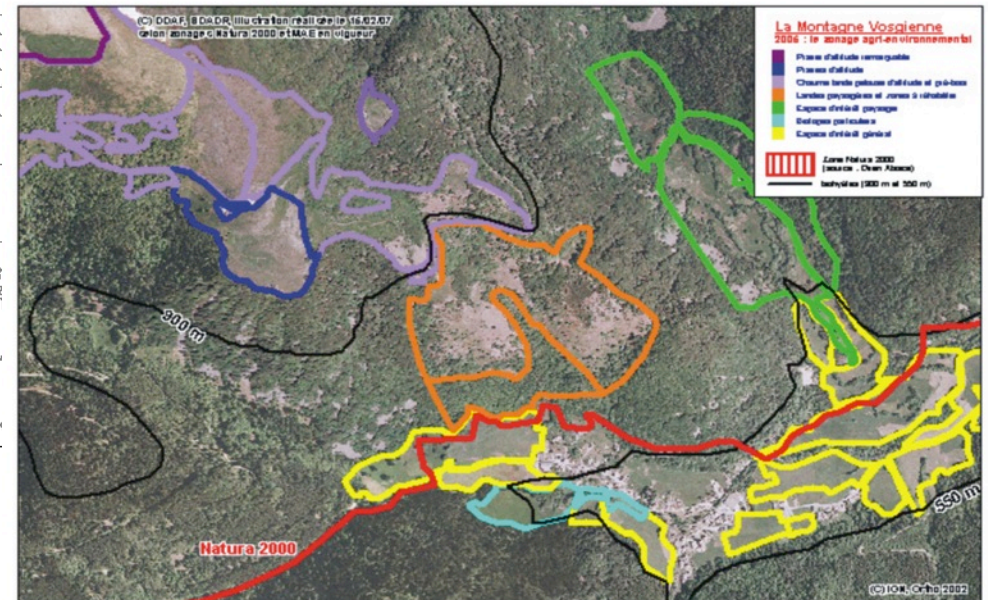
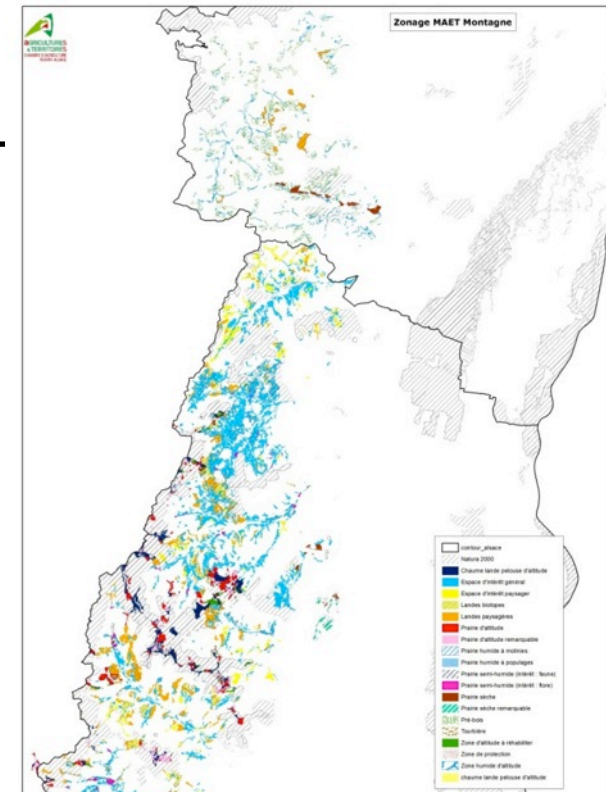
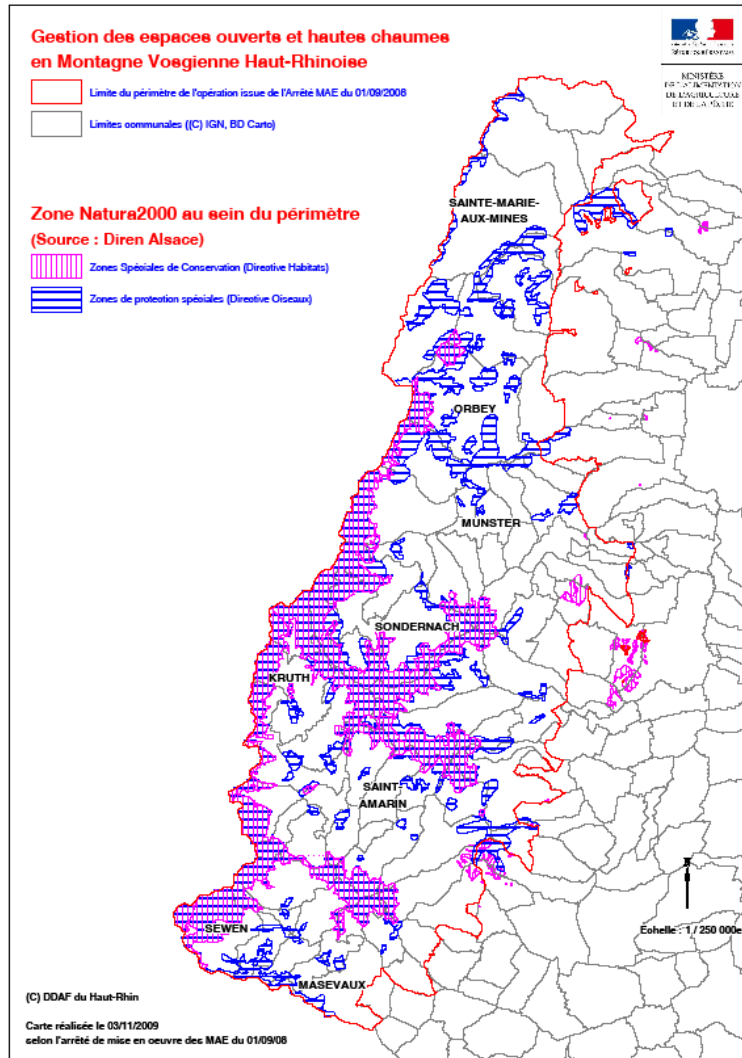
BALLONS DES VOSGES

Enjeux et objectifs

- ❑ **Soutenir des exploitations agricoles vertueuses** : protection de la biodiversité, paysage, cadre de vie des habitants et touristes etc
 - ❑ **Soutenir l'agriculture de montagne**
 - ❑ **Préserver des milieux agricoles ou des espèces rares et menacées**
 - ❑ **Encourager l'entretien de surfaces « difficiles » (pente, murets, espèces envahissantes etc)** pour des raisons paysagères, de biodiversité etc
- => Mise en œuvre des GERPLANS (68) ou des politiques paysagères des communes et communautés de communes, des documents d'objectifs Natura 2000, etc...**

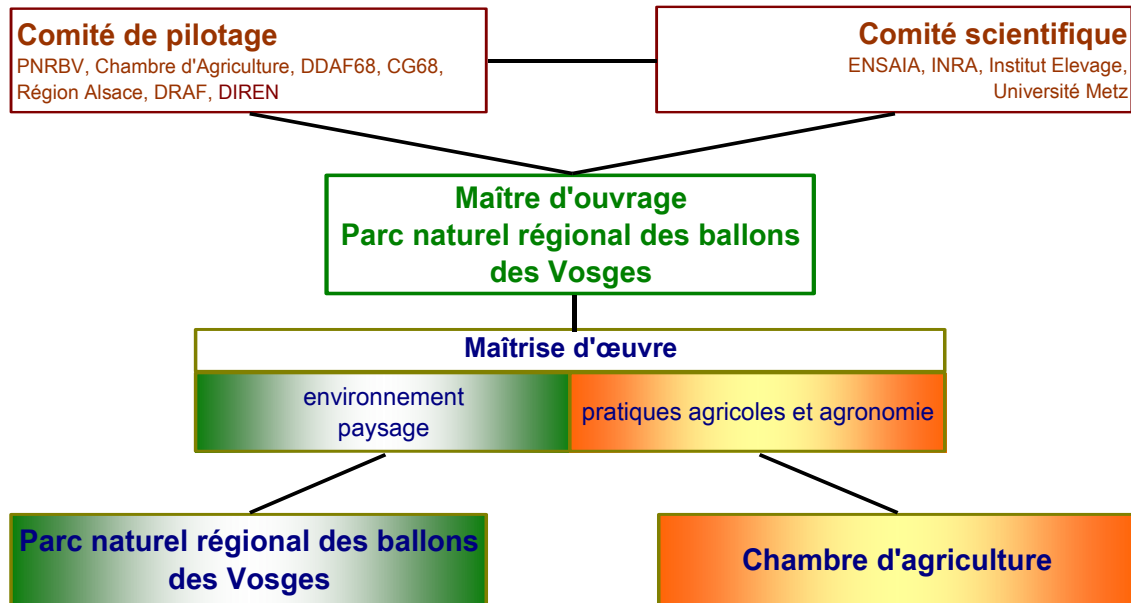
31

BALLONS DES VOSGES



BALLONS DES VOSGES

structures de l'observatoire



Des actions complémentaires
plans paysages et GERPLANS,
rénovation pastorales, aides
acquisition de matériel, soutien
aux races menacées, concours
des prairies fleuries

Une animation réalisée par la CARA, avec le PNRBV et les communautés de communes :

- Information des exploitants concernés
- Réalisation de pré-diagnostic individuel
- Réalisation des diagnostics et élaboration des programmes de travaux
- Aide au montage des dossiers

BALLONS DES VOSGES

FEADER 2007-2013

- Budget: 2 000 000 € / an environ au global
- 13600 Ha engagés (50% Natura 2000)

code de l'action 2008	libellé de l'action (classement / cahier des charges)	surface totale engagée 2005- 2008 (ha)	dont Natura 2000 (SIC & ZPS Hautes Vosges SIC Vosges du sud + collines ss- vosges)	dont accompagnement Natura 2000
AL_MV68_HE1	espace d'intérêt général	6 317	1 155	5 161
AL_MV68_HE2	développement de la biodiversité des prairies	135,08	34,35	100,73
AL_MV68_PF1	prairie semi humide d'intérêt floristique	148,92	74,23	74,69
AL_MV68_PF2	prairie semi humide d'intérêt faunistique	63,53	54,46	9,07
AL_MV68_PH1	prairie humide à populages	12,09	9,09	3
AL_MV68_PH3	tourbière, prairie humide à molinies et reines des prés	4,01	3,18	0,83
AL_MV68_ZA1	zone humide d'altitude	17	16,15	0
AL_MV68_PS3	prairie sèche	50	2	48
AL_MV68_PS4	prairie sèche remarquable	3	3	0
AL_MV68_PA1	prairie d'altitude	828,67	722,17	107
AL_MV68_PR3	prairie d'altitude remarquable	316,07	310,53	5,54
AL_MV68_PR4	restauration de prairie d'altitude remarquable	0	0	0
AL_MV68_LA1	lande, espace d'intérêt paysager, zone à réhabiliter	3236,11	1258,82	1977,29
AL_MV68_CH1	chaume et lande-pelouse d'altitude	763,42	678,16	85,26
AL_MV68_PB1	pré-bois	123,88	114,92	8,96
	surface totale engagée (ha)	12 018	4 437	7 582
	pourcentage	100%	37%	63%
	nombre de dossiers engagés	275		
	montant moyen par hectare (€/ha/an)	161		
	valeur moyenne par dossier (€/5 ans)	31 805		
	surface totale déclarée en montagne vosgienne en 2007	14 500		
	dont surface éligible aux M.A.E.T.	13 300		
	taux de contractualisation	90%		

BALLONS DES VOSGES

FEADER 2014-2020

Intitulé de la mesure	Pâture	Fauche
Prairie semi humide intérêt floristique	Pas avant le 15 juin	
Prairie semi humide intérêt faunistique	Pas avant le 1 ^{er} juillet	
Prairies d'altitude	<1 ugb /ha	Au moins 1 fauche
Prairie humide à populages Zones humides d'altitude	<1 ugb /ha	Pas avant 1 ^{er} juillet
Tourbières et prairies humides à molinies	Aucune intervention agricole	
Prairies sèches	0,5 et 0,8 ugb/ha	Pas avant 1 ^{er} juillet
Prairies sèches remarquable	0,2 et 0,5 ugb/ha	Pas avant 1 ^{er} juillet
Chaume landes pelouses d'altitude Pré Bois	0,5 et 1 ugb/ha	interdit
Landes	Chargement adapté	Pas de contrainte
Prairies d'altitude remarquable	<1 ugb/ha	Après le 15 juillet
Biodiversité	Pas avant le 1 ^{er} juillet	

Coûts estimés:

- 80 % de la surface exploitée du périmètre serait contractualisée
- La rémunération = niveau de risque 2 => 79 €/ha/an

10 823 000 € sur 5 années

8 117 250 €

2705750€

FEADER

**Part nationale
(Etat, CG 67, CG68 et Région)**

Commentaires:

- difficulté de compréhension pour le cas des **Surfaces Cibles**
- Suppression de **HERB02**

35



SOMMAIRE

1. Historique agro-environnemental
2. Enjeux et objectifs
3. Zonages
4. Partenariats
5. FEADER 2007-2013
6. FEADER 2014-2020
7. Cas de la mesure Prairies fleuries et de la SHP

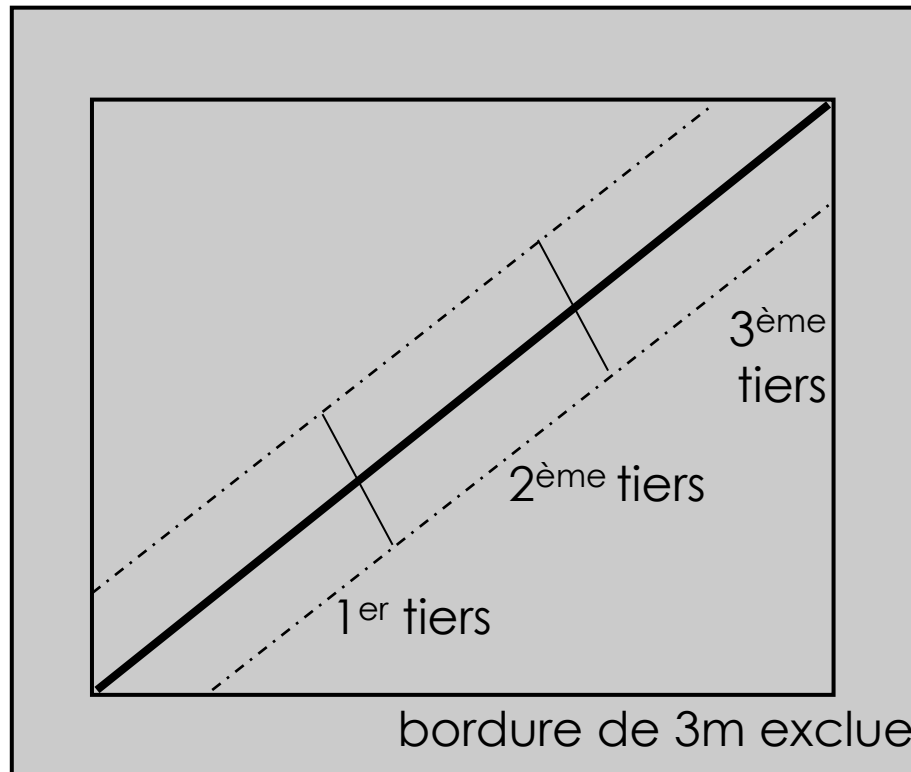
CAS DE LA MESURE PRAIRIES FLEURIES

Principe

- Pas d'obligation de moyen : seuil de fertilisation, date de fauche, etc...
- Obligation de résultat: contrôle sur la présence de certaines fleurs dans la parcelle.
- Confirmation prairies fleuries après passage terrain par le Sycoparc
- Formation « prairies fleuries »

CAS DE LA MESURE PRAIRIES FLEURIES

Méthode de contrôle



Prairie fleurie
=
Au moins 4 plantes de la
liste par tiers

CAS DE LA MESURE PRAIRIES FLEURIES

Liste de plantes – Vosges du Nord

- Etablie à partir de 150 relevés floristiques sur les prairies des Vosges du Nord
- Choix d'espèces faciles à reconnaître
-
- Formation « prairies fleuries »

CAS DE LA MESURE PRAIRIES FLEURIES

Liste de plantes – Vosges du Nord

- Etablie à partir de 150 relevés floristiques réalisés sur les prairies des Vosges du Nord
- Choix d'espèces faciles à reconnaître
- Choix d'espèces indicatrices des pratiques et des différents types prairiaux
- Retour d'expériences du concours « Prairies fleuries »

1^{er} concours agricole national
des prairies fleuries
dans les Parcs naturels régionaux
et les Parcs nationaux

Méthode pour identifier les prairies fleuries :
observer au moins 4 plantes indicatrices parmi la liste !

Prairies moyennes

Prairies humides et fraîches (sols profonds)	Prairies moyennes		Prairies sèches (sols maigres basiques ou acides)		
Peite acrosonère	Silène fleur de coquelicot	Sarracelle des teinturiers	Les centauries	Grande marguerite	Achille étoilé
Les juncs	Les pinguiculas ou campêdes	Oseille ou petite oseille	Les dentelles, origan ou lychnis	Les ribautes	Les œufraies
Polypode des marais	Géranium des bords ou brun	Les composées	Les knauts, scaberrima ou secos	Les sauternes	Airica
Renaud histérie	Fondu des Alpes	Les lobelia	Les saules	Sauge des prés	Les œillots
Safran grande	Les gesses	Les bobes	Les ranoncles	Les hélianthèmes	Les polygales
Garétil ou des bruyères	Silène arifée ou cloche	Grande astrance	Coquelicot jaune ou vert	Anthémide vichiraine	Les thymes ou serpolets

www.prairiesfleuries.fr

BALLONS DES VOSGES • BRENNÉ • CAMARGUE • CHARTREUSE • HAUT-JURA • LORRAINE
MASSIF DES BAUGES • MORVAN • PILAT • PYRÉNÉES CATALANES • VERCORS
VOLCANS D'Auvergne • VOSGES DU NORD • CÉVENNES • ECRINS • MERCANTOUR • PYRÉNÉES • VANOISE

Prairies mésophiles

Tendance humide et fraîche

Tendance sèche



Grande sanguisorbe



Carex



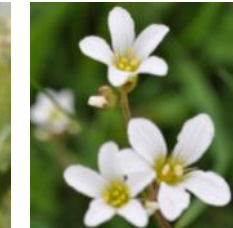
Campanules



Trèfles



Centaurees



Saxifrage granulé



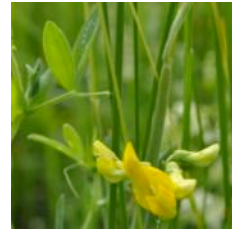
Rhinanthe



Succise



Lychnis fleur de coucou



Gesses



Achillées



Minette



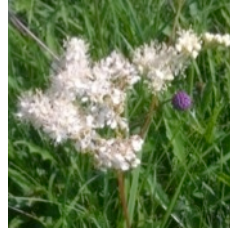
Luzule champêtre



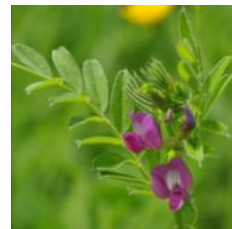
Sauge des prés



Sératules



Reine des prés



Vesce



Lotiers



Orchidées



Pimpinelle



Thyms



Renouée
bistorte



Menthe
aquatique



Cardamine



Salsifis



Knautie,
Scabieuse



Polygale

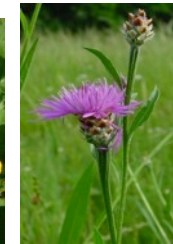


Anthyllis
vulnéraire

CAS DE LA MESURE PRAIRIES FLEURIES

Vallée de la Bruche

N°	taxons	Nom français principal
1	<i>Achillea ptarmica</i>	Achillée sternutatoire
2	<i>Caltha palustris</i> L.	Populage des marais
3	<i>Campanula</i> sp. (genre)	Campanules
4	<i>Centaurea scabiosa</i>	Centaurées
5	<i>Dactylorhiza</i> sp. + <i>Orchis</i> sp. + <i>Platanthera</i> sp. (genre)	Orchidées
6	<i>Dianthus</i> sp. (genre)	Œillets
7	<i>Filipendula</i> sp.	Filipendules (Reine-des-prés)
8	<i>Galium</i> sp. (genre à l'exclusion de <i>Galium aparine</i>)	Gailllets
9	<i>Geranium</i> sp. (genre à l'exclusion de <i>Geranium robertianum</i>)	Géraniums
10	<i>Hieracium</i> sp. (genre)	Epervières
11	<i>Hypericum</i> sp. (genre)	Millepertuis
12	<i>Juncus</i> sp. (genre)	Joncs
13	<i>Knautia</i> sp. (genre)	Knauties
14	<i>Lathyrus</i> sp. (genre)	Gesses
15	<i>Leontodon</i> sp. (genre)	Liondents
16	<i>Leucanthemum</i> sp. (genre)	Marguerites
17	<i>Lotus</i> sp. (genre)	Lotiers
18	<i>Luzula</i> sp. (genre)	Luzules
19	<i>Malva</i> sp. (genre)	Mauves
20	<i>Polygonum bistorta</i> L.	Renouée bistorte
21	<i>Rhinanthus</i> sp. (genre)	Rhinantes
22	<i>Sanguisorba</i> sp. (genre)	Sanguisorbes
23	<i>Scabiosa</i> sp. (genre)	Scabieuses
24	<i>Silene</i> sp. (genre)	Silènes et Lychnis
25	<i>Succisa</i> sp. (genre)	Succises
26	<i>Scorzonera humilis</i>	Scorcnère des prés
27	<i>Vicia</i> sp. (genre)	Vesces
28	<i>Valeriana</i> sp. (genre)	Valériane
29	<i>Silaum silaus</i>	Cumin des prés
30	<i>Stellaria</i> sp (genre à l'exclusion le mouron des oiseaux)	Stellaire
31	<i>Salvia</i> sp (genre)	Sauge



42

CAS DE LA MESURE PRAIRIES FLEURIES

FEADER 2014-2020

- Programmation FEADER 2014-2020 : création d'une liste nationale à partir de laquelle les espèces sont choisies
- Diminution de la rémunération de la mesure : 180€ à 66€

CAS DE LA SHP

PHAE / 5 ans

PP + PT \geq 70% SAU

Chargement moyen annuel \leq 1,4 UGB/ha

Non retournement des PP

Retournement ou déplacement des PT autorisés dans certaines limites

Absence de traitements phytosanitaires

N/P/K \leq 125/90/160 dont minéral 60/60/60

Maintien des éléments de biodiversité

Enregistrement des pratiques

Aide plafonnée à 7600 €

MAEC SHP / 5 ans

PP + PT \geq 70% SAU

Chargement moyen annuel \leq 1,4 UGB/ha

Non retournement des PP

Absence de traitements phytosanitaires

Maintien des éléments topographiques

Enregistrement des pratiques

Minimum 10 UGB sur l'exploitation

Localisation de 30% de Surface Cible / surface erbe totale de l'exploitation

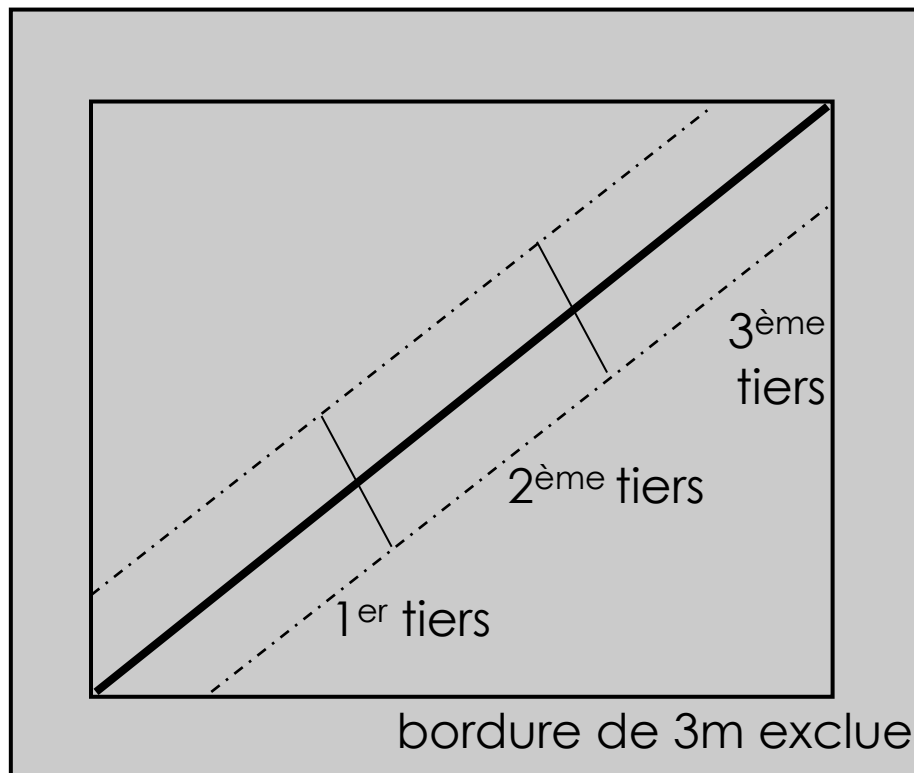
SC = minimum 4 plantes indicatrices par tiers + une utilisation/an (fauche ou pâture)

CAS DE LA SHP

Montant ~ 80€ / ha engagé / an

Surfaces rémunérées = PP / **PAS LES PT (- de 5 ans)**

Pas de cumul avec les mesures « bios » ou certaines mesures localisées



- 30% / surface totale en herbe
- Identification sur le RPG
- Méthode « prairies fleuries »

Au moins 4 plantes indicatrices par tiers de la liste