

Forêt :

Biens publics et multifonctionnalité

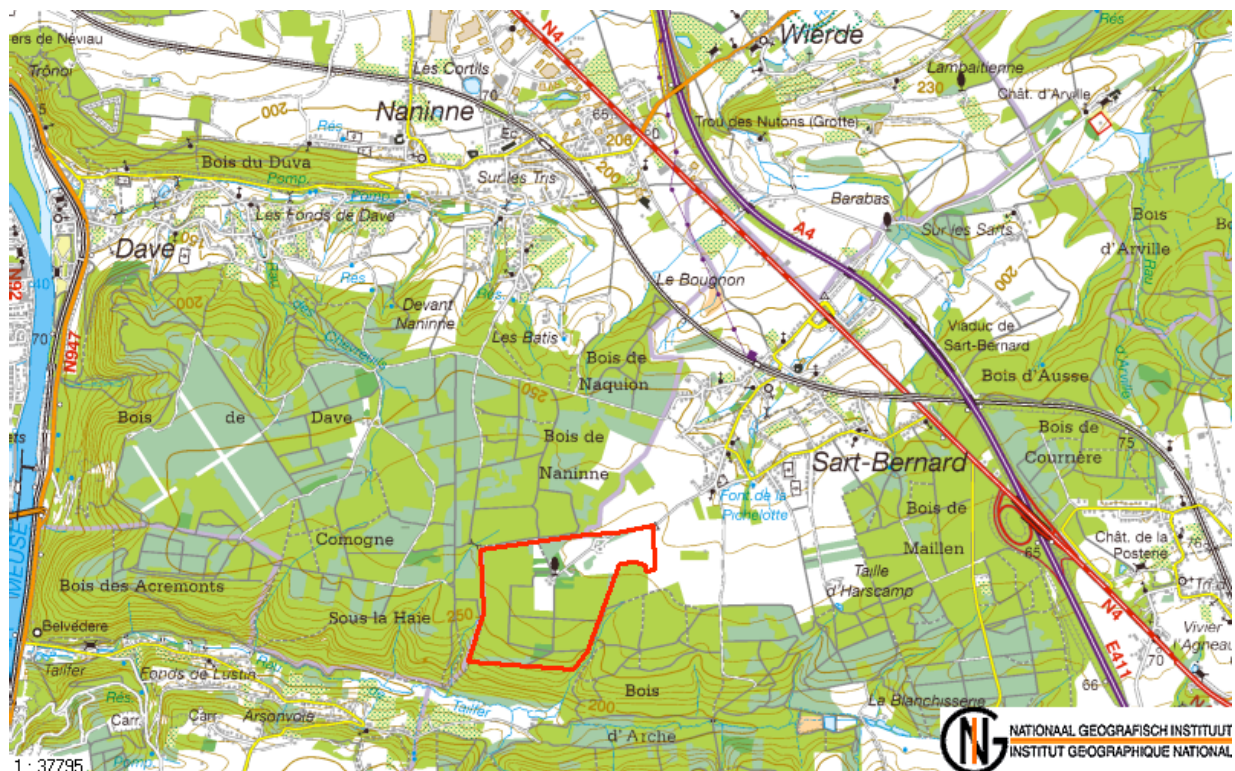
Sart-Bernard (sud de Namur) le 19 novembre 2010

La propriété est familiale et composée de 20ha de terres et 50 ha de forêt. Emmanuel, Muriel et Eric Desclée se sont acquittés des droits de succession pour bénéficier du patrimoine. Annuellement, un Précompte Immobilier et impôts des personnes physiques (annuel) sur les parcelles agricoles et forestières et ce quelques soit son utilisation "économique". Les objectifs définis par les propriétaires sont clairement multifonctionnels ; cela fait l'objet de la visite.

Les fiches ci-dessous reprennent quelques éléments partagés entre le propriétaire et Philippe de Wouters, formateur à la Société Royale Forestière de Belgique. Les chiffres sont des ordres de grandeur pour alimenter le débat de la journée ; ils devraient être précisés et validés par un travail plus approfondi.

Station 1 : Accueil

Présentation de la propriété et objectifs des propriétaires.



Station 2 : Lisière et haie

Maintien d'une lisière en vue créer une interface entre la forêt et le milieu agricole (écotone)
ou

Plantation de haie à 4 rangs pour créer un couloir écologique pour la flore et faune sauvage en milieu agricole

Analyse dans le tableau ci-dessous d'une plantation de haie sur 400 m au nord de la propriété.

Point d'attention	Explicatif	Valeur
Coût financier	Création : paillage, achat des plants, plantation, dégagement, regarnissage Précompte immobilier et impôts des personnes physiques (annuel) (pour la surface mobilisée)	1.500 €/100m avec un subside de 900€/100m ≈ 150€/an/ha soit 15€/an/100m
Temps de gestion du dossier	Dossier + installation : Entretien :	5 jours 0.5j/an/100m
Contraintes	○ perte de surface agricole	
Plus value et recettes	Service de régulation : Gain de récolte des productions agricoles par un biotope plus équilibré Recette marginale sur la récolte de petits fruits Bois de chauffage possible dans 10 à 15 ans Broya disponible dans quelques années comme couvre sol Protection des sols de l'érosion Ecotone, couloir écologique et biodiversité	?

Station 3 : Forêt de chênes et récolte de bois

Peuplement de chêne d'une centaine d'année avec des passages en coupe d'éclaircie tous les 10 ans.

Analyse d'une récolte de bois au stade actuel du peuplement :

Point d'attention	Explicatif	Valeur
Coût financier	Plantation en 1890 et entretien Précompte immobilier et impôt des personnes physiques (annuel)	? € ; Aujourd'hui = 3500€/ha 15€/ha/an
Temps de gestion du dossier	Marquage des bois en coupe, cubage, catalogue de vente de bois, visite des marchands, suivi de l'exploitation et des paiements, réception des travaux,...	Une coupe tous les 10 ans : 5 jours de travail soit 0.5 jours/an
Contraintes	<ul style="list-style-type: none"> ○ qualité des travaux d'exploitation à surveiller ○ dégâts aux chemins ○ vendre & exploiter au bon moment ○ Risque de dégâts à la forêt par la tempête ou les insectes 	
Plus value et recettes	<ul style="list-style-type: none"> ○ Recettes financières ○ Bois et travail pour la filière bois ○ valeur patrimoniale : faune, flore, sol, eau, paysage,... ○ Mise en valeur des plus beaux arbres restants par la coupe ○ Apport de lumière au sol pour la biodiversité, le recyclage des matières organiques et la qualité des eaux 	Chêne : 6m ³ /ha/an à 60€/m ³ + Bois de chauffage 10 stères/ha/an à 10€/stère soit 360€/an NB : pas de recette de vente de bois avant 50 – 60 ans

Station 4 : Forêt de Douglas et récolte de bois

Peuplement de Douglas d'une quarantaine d'années avec passage en coupe d'éclaircie tout les 3 ans.

Point d'attention	Explicatif	Valeur
Coût financier	Plantation en +/- 1965 et entretien Précompte immobilier et impôts des personnes physiques (annuel)	? € - Aujourd'hui = 3500€/ha 15€/ha/an
Temps de gestion du dossier	Marquage des bois en coupe, cubage, catalogue de vente de bois, visite des marchands, suivi de l'exploitation et des paiements, réception des travaux,	Une coupe tous les 3 ans : 3 jours de travail soit 1 jours/an
Contraintes	<ul style="list-style-type: none"> ○ qualité des travaux d'exploitation à surveiller ○ dégâts aux chemins ○ vendre & exploiter au bon moment ○ risque de dégâts à la forêt par la tempête ou les insectes 	
Plus value et recettes	<ul style="list-style-type: none"> ○ Recettes financières ○ Bois et travail pour la filière bois ○ valeur patrimoniale : faune, flore, sol, eau, paysage,... (moins que le chêne mais valeur malgré tout) ○ Mise en valeur des plus beaux arbres restants par la coupe ○ Apport de lumière au sol pour la biodiversité, le recyclage des matières organiques et la qualité des eaux 	Douglas : 15m ³ /ha/an à 40€/m ³ soit 600€/an/ha NB : pas de recette de vente de bois avant 20 - 30 ans



Station 5 : Forêt mélangée

Mélanger les arbres des différentes essences dans une même parcelle

Point d'attention	Explicatif	Valeur
Coût financier	Coût supplémentaire pour réaliser un mélange par rapport à une parcelle homogène	marginal
Temps de gestion de ce type de forêt	La gestion de ce type de parcelle demande plus de temps et de compétences	?
Contraintes	<ul style="list-style-type: none"> ○ Plus de trajet de débardage ○ lot de bois hétérogène 	
Plus value et recettes	<p>Pas de recette directe</p> <p>Diversité de production de bois</p> <p>Patrimoniaire et paysager</p> <p>Meilleure résistance, développement et stabilité</p> <p>Meilleure qualité des eaux</p> <p>plus grande diversité biologique</p>	?



Station 6 : Ouverture de la forêt au public

Accueil du public en forêt de manière ponctuelle et ciblée (visite guidée)

WE du bois, semaine de la gestion durable, formation SRFB, Séminaire/conférence...

Point d'attention	Explicatif	Valeur
Coût financier	investissement personnel et/ou guide professionnel	Bénévole à 300€ /j
Temps de travail pour gérer le dossier	Préparation des chemins, panneaux didactiques, lieu d'accueil, banc, boissons, feu...	2 jours dont la 1 journée d'accueil
Contraintes	<ul style="list-style-type: none"> ○ plaintes, dénonciation ○ déchets, parking, ○ contraintes limitées si petit groupe 	
Plus value et recettes	<p>Mise à disposition d'un lieu de haute qualité et service d'accueil</p> <p>Visite guidée bénévole</p> <p>Vente de boissons et soupe</p> <p>Plaisir de partager, reconnaissance, contact</p> <p>Service d'appui : Formation et sensibilisation aux objectifs de Forest Life</p> <p>Objectifs souhaités :</p> <ul style="list-style-type: none"> ○ Promenade guidée pour informer sur la gestion d'un patrimoine rural ○ Lieu de conférence ○ Séminaire et détente en forêt 	<p>≈ 0€</p> <p>jours payantes à planifier</p>



Station 7 : Protection des sols

Sol fragile : Création d'un cloisonnement pour concentrer les déplacements des machines sur des voies prédéfinies :

Point d'attention	Explicatif	Valeur
Coût financier	Construction 2006	0€
	Entretien	0€
	Précompte immobilier et impôts des personnes physiques (annuel)	marginal
Temps de gestion du dossier	Création et marquage	1 jour
	Entretien	marginal
Contraintes	<ul style="list-style-type: none"> ○ Prix parfois moindre ○ dégâts concentré ○ Perte de surface de production mais marginal 	
Plus value et recettes	<p>Recette directe lors de la création par la vente du bois de chauffage</p> <p>Protection des sols lors de l'exploitation forestière</p> <p>Développement de la strate herbacée</p>	2 + 1 gratuit



Station 8 : Etang et plan d'eau

Création d'une marre en 2008

Point d'attention	Explicatif	Valeur
Coût financier	Construction 2008 Entretien Précompte immobilier et impôts des personnes physiques (annuel)	10000€ marginal marginal
Temps de gestion du dossier	Gestion administrative du permis, choix entrepreneurs, contact et présentation du dossier au DNF, Commune pour le permis	10 jours
Contraintes	Faune envahissante : Les Bernaches mais surtout les Oies d'Egypte	
Plus value et recettes	Pas de recette directe Biodiversité, atténuation des crues, protection de l'eau Réserve d'eau en cas d'incendie Valorisation et accessibilité de la prairie	



Station ... : Bois morts et arbres remarquables

Maintien d'arbres morts ou remarquables dans la propriété

Point d'attention	Explicatif	Valeur
Coût financier	Pas de travail pour les créer Précompte immobilier et impôts des personnes physiques (annuel)	0 € marginal
Temps de gestion du dossier	Surveillance	Marginal
Contraintes	<ul style="list-style-type: none"> ○ bois non valorisé ○ Perte de surface pour les arbres remarquables 	
Plus value et recettes	Pas de recette directe mais beaucoup de plaisir Patrimonial et culturel pour les arbres remarquables Biodiversité et cycle biologique maintenu Stockage de carbone	?



Station ... : Certification forestière

Engagement du propriétaire dans un système de certification de la gestion forestière de la propriété

Certification forestière PEFC :

Point d'attention	Explicatif	Valeur
Coût financier	Engagement dans le système	25€ pour 3ans
Temps de travail 300€/j	gestion administrative, formation personnelle, accompagnement de l'audit	0.5 jour/an
Contraintes	<ul style="list-style-type: none"> ○ Audit ○ suivi de la charte ○ 	
Plus value et recettes	Pas de recette directe. Pas de plus value pour la vente des bois certifié Reconnaissance Garantie de bonne gestion	

