



STARK!
in Unternehmen

Projets

Construction durable

Architecture et ruralité

Développement des centres de village



www.wfg.be



Intergal 14 mars 2014

GAL « 100 villages - 1 avenir »



Éléments de contexte

Pourquoi?

- Continuation et élargissement des travaux d'information (techniques) sous Leader + et volonté de la mise en place d'une structure permanente de conseil et d'exposition (centre d'impulsion)
- Constat sous-utilisation et dégradation de l'habitat existant
- Constat banalisation de l'habitat en périphérie des centres villageois

www.wfg.be





Eléments de contexte

Objectifs

- Préparer la création d'un centre d'impulsion
 - Définir les partenariats, le programme de travail, la localisation, le rayonnement, les financements, la structure, le réseau de collaboration, les plans de construction
- Préparer le terrain sur place (ancrage local)
 - Informer sur la construction durable (et les énergies renouvelables), mettre en place un travail avec les entreprises (grappe bois et grappe écoconstruction), faire le lien avec la stratégie « énergie » de la communauté

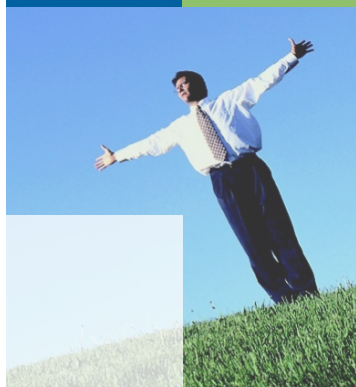




Éléments de contexte

Objectifs

- Sensibiliser pour une (ré-)utilisation de l'habitat existant
- Motiver pour une nouvelle approche/planification de l'habitat dans les villages
- Elaborer des visions, pré-projets concrets pour des villages



www.wfg.be

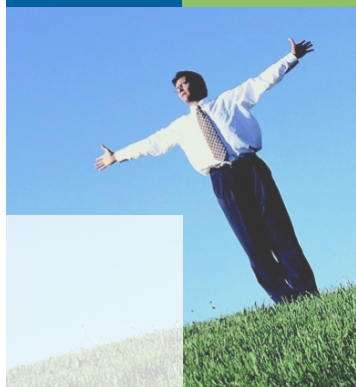




Eléments de contexte

Stratégie

- Transférer les idées des entreprises vers les décideurs (centre d'impulsion)
- Servir comme intermédiaire loyal
- Sensibiliser: classique
- Faire le lien avec d'autres projets Leader du GAL
- Collaborer avec les autres organisations sur place traitant des matières semblables
- Accompagner les travaux avec les « programmes d'appui » (Leader transnational, Interreg)



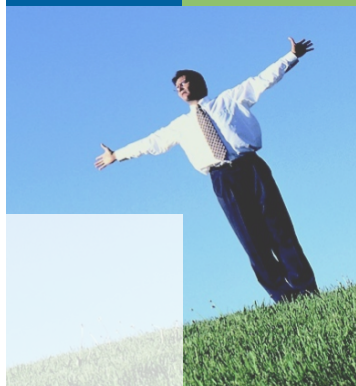
www.wfg.be





Mise en oeuvre, les actions menées

- + brochure rénover, journées d'animation, conférences, projets modèles
- - traitement de demandes, montage d'une grappe éco-construction
- Mitigé: montage du centre (retards, maîtrise du projet), travail avec les communes



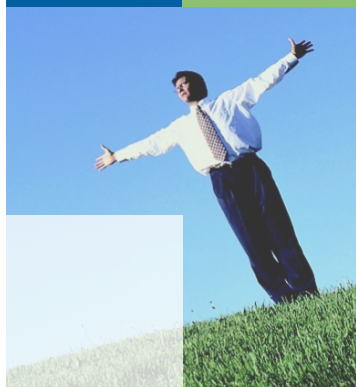
www.wfg.be





Mise en oeuvre, les problèmes

- Information technique construction durable: « surinformation », multiplication des intervenants et programmes, évolution permanente contradictoire
- Centre d'impulsion: timing économique (entreprises) et timing politique
- vision négative des règlements urbanistiques
- « Caisse d'épargne » parcelles à bâtir
- Complexité de la construction



www.wfg.be





Mise en oeuvre, les leçons apprises

- réseau des contacts: bien gérer et trouver la bonne moyenne
- Travailler avec la base, mais pas surestimer leur input
- Pas « la » construction durable mais « ma » construction durable ou la construction durable dans mon village



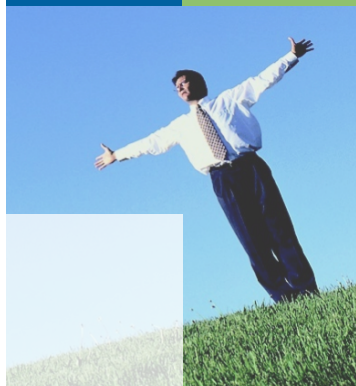
www.wfg.be





Bonnes pratiques de mise en oeuvre

- Journées découverte bois et construction/ rénovation durable
- Ateliers de villages
- Liens entre projets Leader et projets PCDR
- Chercher le lien avec les hautes écoles et universités



www.wfg.be





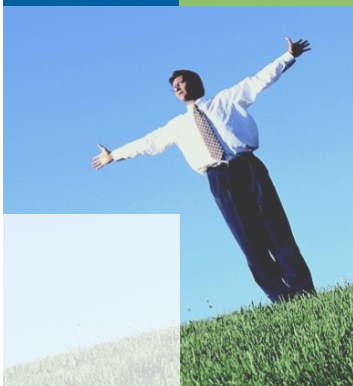
Les défis futurs pour un approfondissement

- Garantir une information neutre
- Conseils à décliner idéalement en 3 modules:
 - Module 1: Premiers conseils
 - Module 2: Conseils sur place
 - Module 3: Accompagnement des réalisations et certification de la qualité
- Modèles pour une rénovation des constructions des années 60/70
- « Pré-projets urbanistiques » pour tous les villages
- Concours et prix bonne rénovation





STARK!
in Unternehmen.



www.wfg.be





Les défis futurs pour un approfondissement:

- Maisons plusieurs générations et autres modèles pour les villages
- Instruments financiers : mobiliser l'épargne pour des rénovations

www.wfg.be





Quelques illustrations

Bochures « rénovation et nouvelles constructions » (Tool a perfectionner et a appliquer aussi aux rénovations via PedagEC)

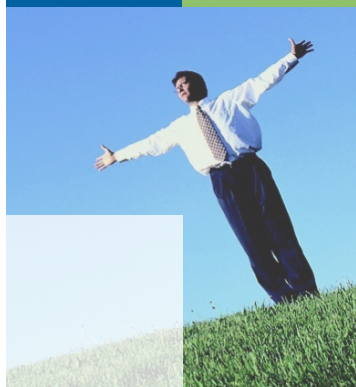
Visites de chantiers

Brochure « rénover »

Développement de villages

Team RWTH Aachen

proposition Burg Reuland

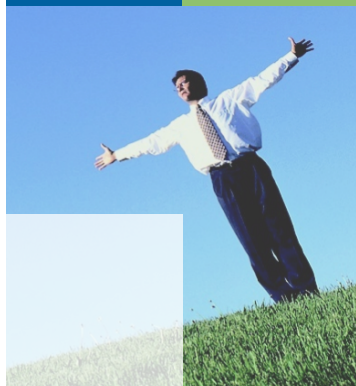


www.wfg.be





STARK!
im Unternehmen.



www.wfg.be



KLEINES TX1 ZUM HAUS DER ZUKUNFT



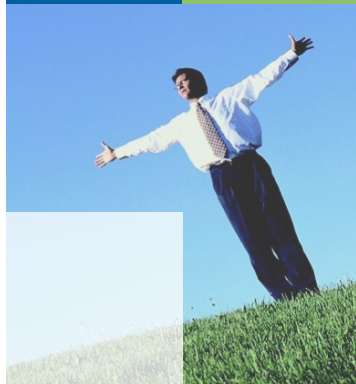
NEUBAU

- Das Haus energetisch optimieren
- Die Kosten über die gesamte Lebensdauer betrachten
- Die Umwelt möglichst wenig belasten
- Gesund bauen und für Behaglichkeit sorgen

Eine Information des Impulszentrums nachhaltiges Bauen, Holz und erneuerbare Energien.



STARK!
im Unternehmen.

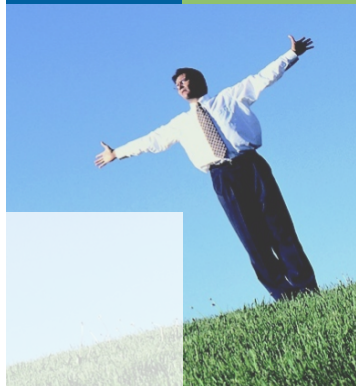


www.wfg.be





STARK!
in Unternehmen.



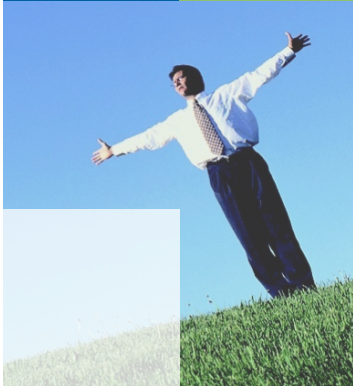
www.wfg.be







STARK!
in Unternehmen.



www.wfg.be

MERCI DE VOTRE ATTENTION