



# Enjeux des territoires périurbains en Wallonie et réponses apportées par la démarche Leader

*Bergerac - 28 novembre 2007*



Bergerac, 28 & 29 novembre 2007

# 1. Le perirubain en Wallonie

## Éléments de cadrage



 Schéma de Développement de l'Espace régional



 Conférence Permanente pour le Développement Territorial



 Outils de gestion de l'aménagement du territoire





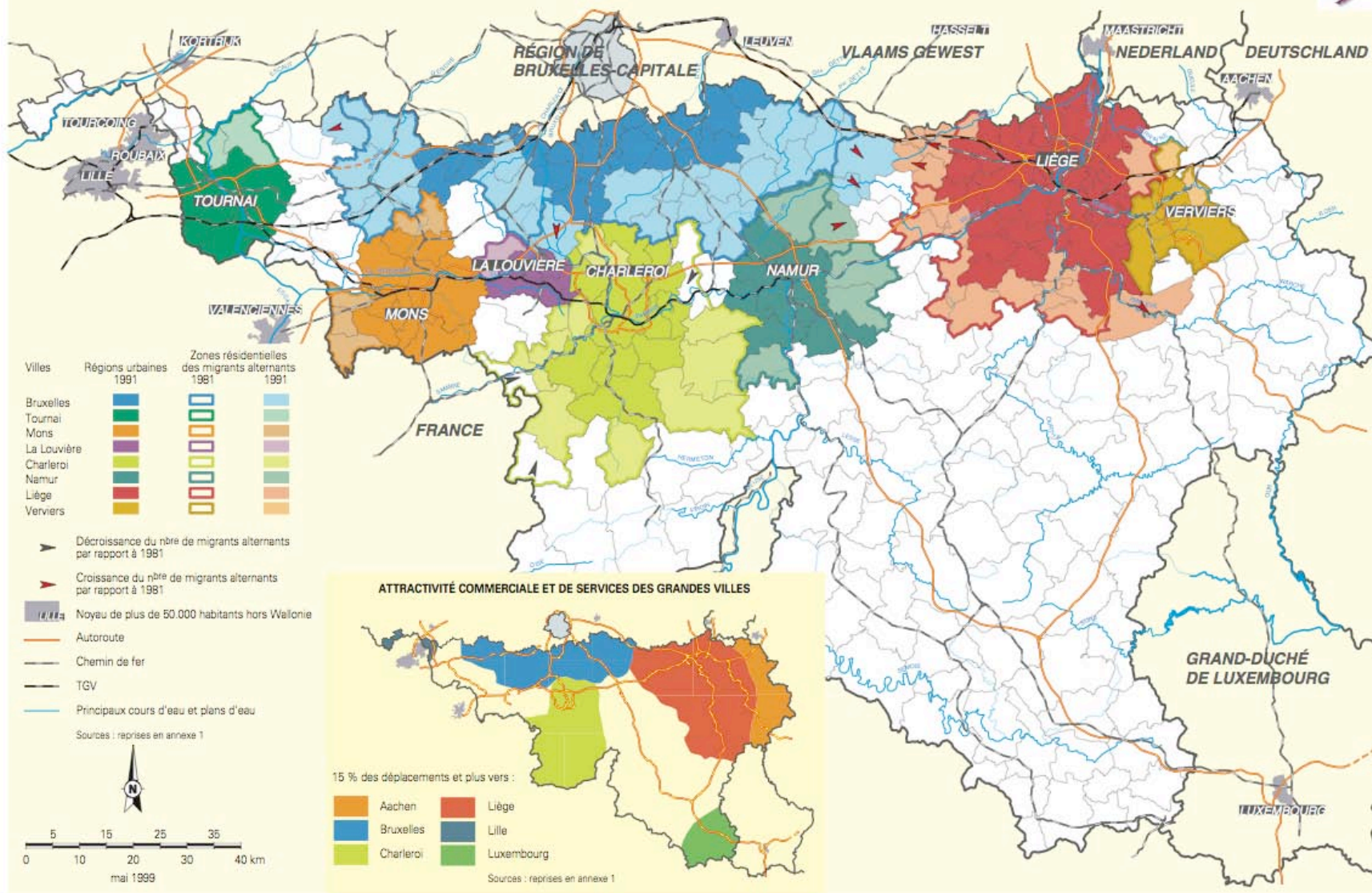
Le SDER (**Schéma de Développement de l'Espace Régional**) propose un projet de structure spatiale pour la Wallonie. Cette structure s'appuie sur:

- les "Eurocorridors", qui relient entre elles les grandes villes et régions urbaines d'Europe; sur ces eurocorridors viennent se greffer de multiples activités, à situer dans des "points d'ancrage" ;
- des aires de coopération transrégionale, à mettre en place avec Bruxelles, Lille et Luxembourg, ainsi qu'autour de Liège avec Hasselt, Maastricht et Aix-la-Chapelle ;
- des aires de coopération supra-communales, à l'initiative des communes (actuellement : GAL et Parcs Naturels);
- les villes wallonnes, qui ont chacune un rôle spécifique à jouer;
- un partenariat villes-campagne.

<http://developpement-territorial.wallonie.be/>



## 2. RÉGIONS URBAINES EN WALLONIE



Bergerac, 28 & 29 novembre 2007



# Les outils de gestion au niveau communal ou transcommunal :



SDER

Schéma

Plans de Secteur

Plan

CWATUP

Code

PICM  
Plan  
Inter-Communal  
de Mobilité

PCM  
Plan  
Communal  
de Mobilité

PLC  
Plan  
Lotissement  
Communal

PPA  
Plan Particulier  
d'aménagement

PCDR  
Programme  
communal  
de Développement  
Rural

PCDN  
Plan Communal  
de  
Développement  
de la Nature

Plan

Schémas de  
Structure

Schéma

RCU  
Règlement communal  
d'Urbanisme

Règlement





La CPDT (**Conférence Permanente du Développement Territorial**) est un regroupement d'équipes de recherche issues des Universités wallonnes et dont les champs d'action sont :

- Outils d'aide à la décision pour le Gouvernement
- Formation de chercheurs à l'aménagement du territoire, de l'urbanisme et du développement territorial
- Vulgarisation des recherches menées
- Développement des échanges transrégionaux et internationaux dans le domaine de la recherche en aménagement du territoire, en urbanisme et en développement territorial

<http://cpdt.wallonie.be>



## 2. Constats et défis (1)

### Constats : Logement et gestion du foncier

- Hausse des valeurs immobilières
- Accès à la propriété
- Exclusion sociale / ségrégation
- Habitat permanent dans des infrastructures touristiques
- Urbanisation vs attractivité du territoire (tourisme, environnement, ...)
- « Exode urbain » des jeunes





## Défis : Logement et gestion du foncier

- Doter les collectivités d'outils de gestion de leur foncier et d'aide à la décision
- Mettre en place des politiques locales de gestion du logement (accès au logement moyen, création ou de rénovation de logements en cœur de village, partenariats publics-privés pour la création de logements sociaux intégrés au tissu villageois, nouvelles formes d'habitat, ...)







## Outils Leader et DR:

- Observatoire du territoire de la Botte du Hainaut - engagement d'un conseiller en aménagement du territoire et environnement
- Guide méthodo pour la mise en œuvre et la personnalisation de données cartographiques et Systèmes d'Informations Géographiques sur cinq communes (GAL Botte du Hainaut)
- Création de logements intergénérationnels (DR commune de Incourt)



## 2. Constats et défis (2)

### Constats : Population, migrations et identité locale

- Croissance démographique dans les communes périurbaines
- Multifonctionnalité des espaces périurbains
- Diminution du poids numérique et symbolique des agriculteurs
- Conflits d'usage
- Proximité spatiale / proximité sociale





## Défis : Population, migrations et identité locale

- Comprendre les dynamiques sociales de nos territoires d'action
- Identifier les demandes réelles de la population en matière de sociabilité
- Etablir des lieux de concertation entre les usagers du territoire





## Outils Leader :

- Projets « Réintégrer l'agriculture dans la vie sociale » : exercice de scénarisation (GAL Cuestas)
- Etude « Analyse sociologique des relations sociales de proximité » (GAL Assesse-Gesves)
- Groupes focalisés sur la perception de la population vis-à-vis de son territoire (GAL Terres de Hoegne)
- Guide méthodo sur l'analyse des besoins/demandes de la population (CAR Leader)



## 2. Constats et défis (3)

### Constats : Urbanisation et paysages

- Convention européenne du Paysage (2000) : le paysage devient un enjeu et bénéficie d'un cadre. Il devient un objectif de qualité à atteindre.
- Peu de prise en compte du paysage à un niveau transcommunal
- Urbanisation « galopante » linéaire des zones périurbaines le long des voies reliant les agglomérations (ville/villages, village/village)
- Manque d'outils de gestion







## Défis : Urbanisation et paysages

- Comprendre le paysage, sa structure, les pressions qu'il subit et déterminer des plans d'action globaux, dépassant l'échelle locale
- Maintien de la diversité des paysages ruraux (Florence)
- Intégrer la dimension paysagère dans toutes les pratiques d'aménagement (SDER)





## Outils Leader :

- Etude paysagère et plan d'actions transcommunal - démarche participative (GAL Entre-Sambre-et-Meuse et GAL Culturalité)

ENTRE SAMBRE  
ET MEUSE

CONFORTAINE  
FLÉMUNDE  
GERPINES  
WALCOURT

*L'Entre-Sambre-et-Meuse,  
un avenir commun...*

*Propositions d'actions pour améliorer notre cadre de vie*

- Architecture
- Paysages
- Milieux naturels
- Chemins et sentiers

[www.entre-sambre-et-meuse.be](http://www.entre-sambre-et-meuse.be)

Avec le soutien financier de la Région wallonne et de l'Union européenne  
et des communes de Confortaine, Flémunde, Gerpines et Walcourt.

tr@me

Bergerac, 28 & 29 novembre 2007



## Outils Leader :

- Expo « Paysages, paysages » (GAL Culturalité)
- Valise d'animation et de sensibilisation « Paysages » (Cellule d'animation Leader - capitalisation)



Bergerac, 28 & 29 novembre 2007



# Coordonnées

**Trame SCRL - Cellule d'Animation  
du réseau wallon Leader+**

**Rue de Liège, 83**

**4357 LIMONT**

**Tel/fax : 019/54.60.51**

**Web : [www.leaderwallonie.be](http://www.leaderwallonie.be)**



Bergerac, 28 & 29 novembre 2007