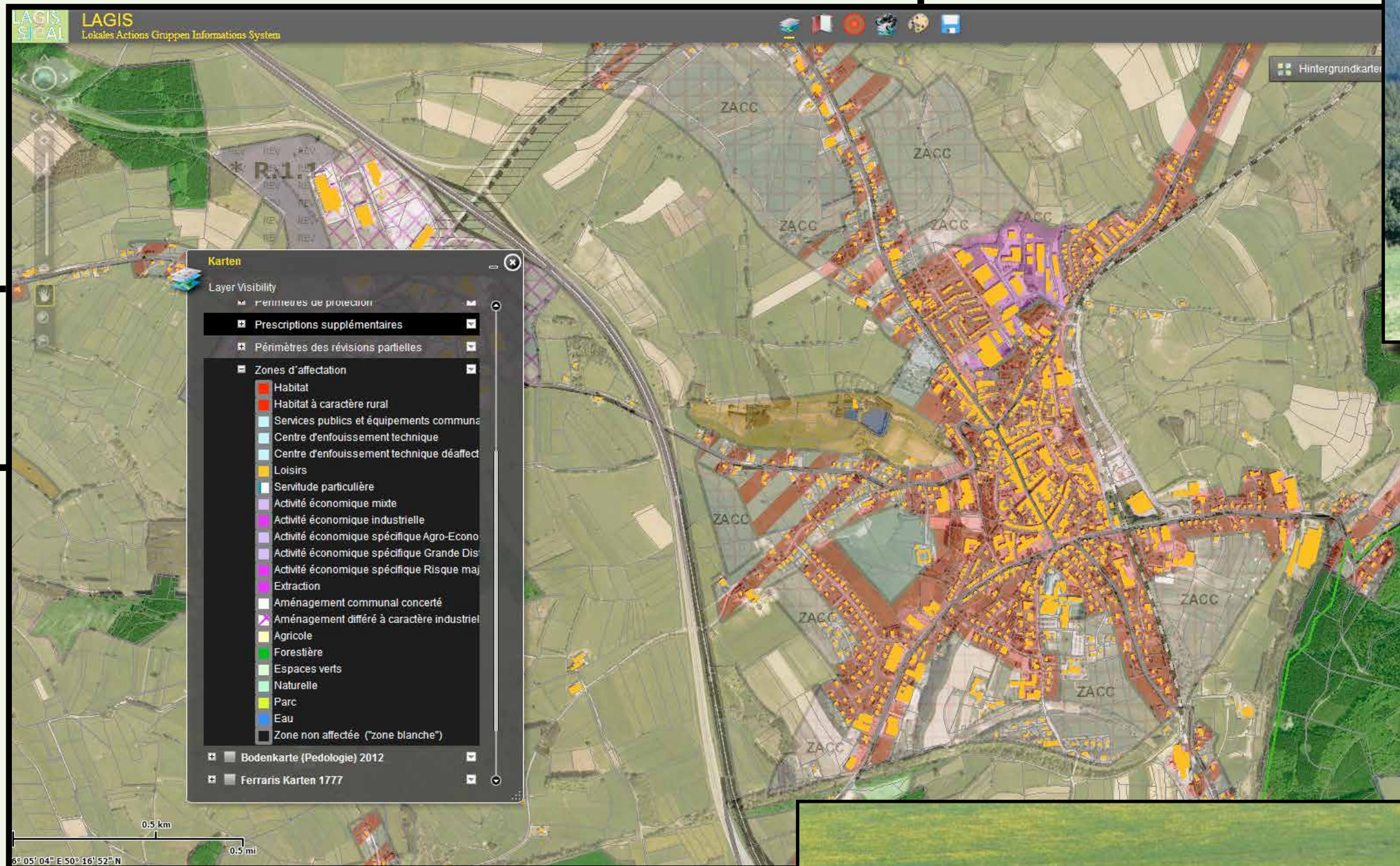


## Le territoire

5 communes du Canton de St.Vith - « Eifel belge »

**Environs 100 villages et hameaux**

**30.000 habitants (48 hab./m<sup>2</sup>)**



**Situation frontalière (Etat, linguistique, naturelle)**

**Mentalité et traditions communes**

**629 km<sup>2</sup> (90% non-nâtie)**

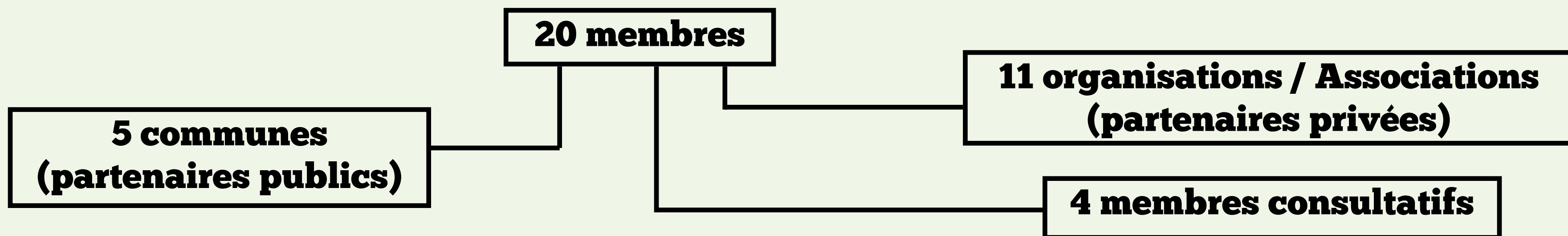
**Forte cohésion sociale**



**Ruralité très marquante**

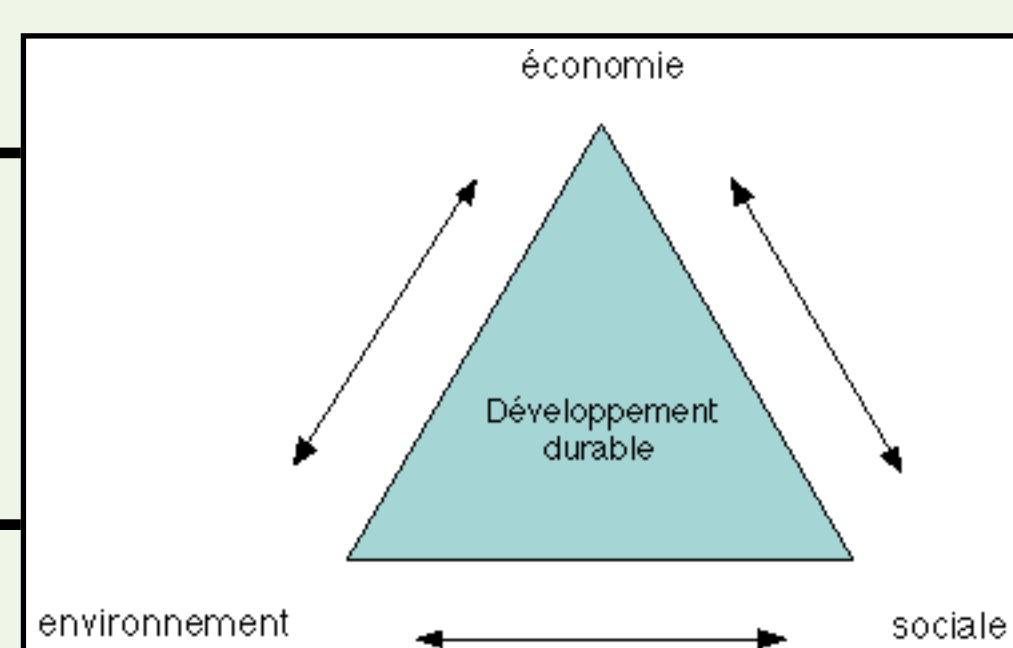
**PME et entreprises familiale avec ancrage local (Secteurs du bois, de la construction, agricole)**

## Le GAL...



## ... ses objectifs

- Une vision commune pour une région vivante
- Développer une culture de coopération et de mise en réseau



**Gérer de manière active et utiliser/mettre en valeur de manière durable les ressources existantes**