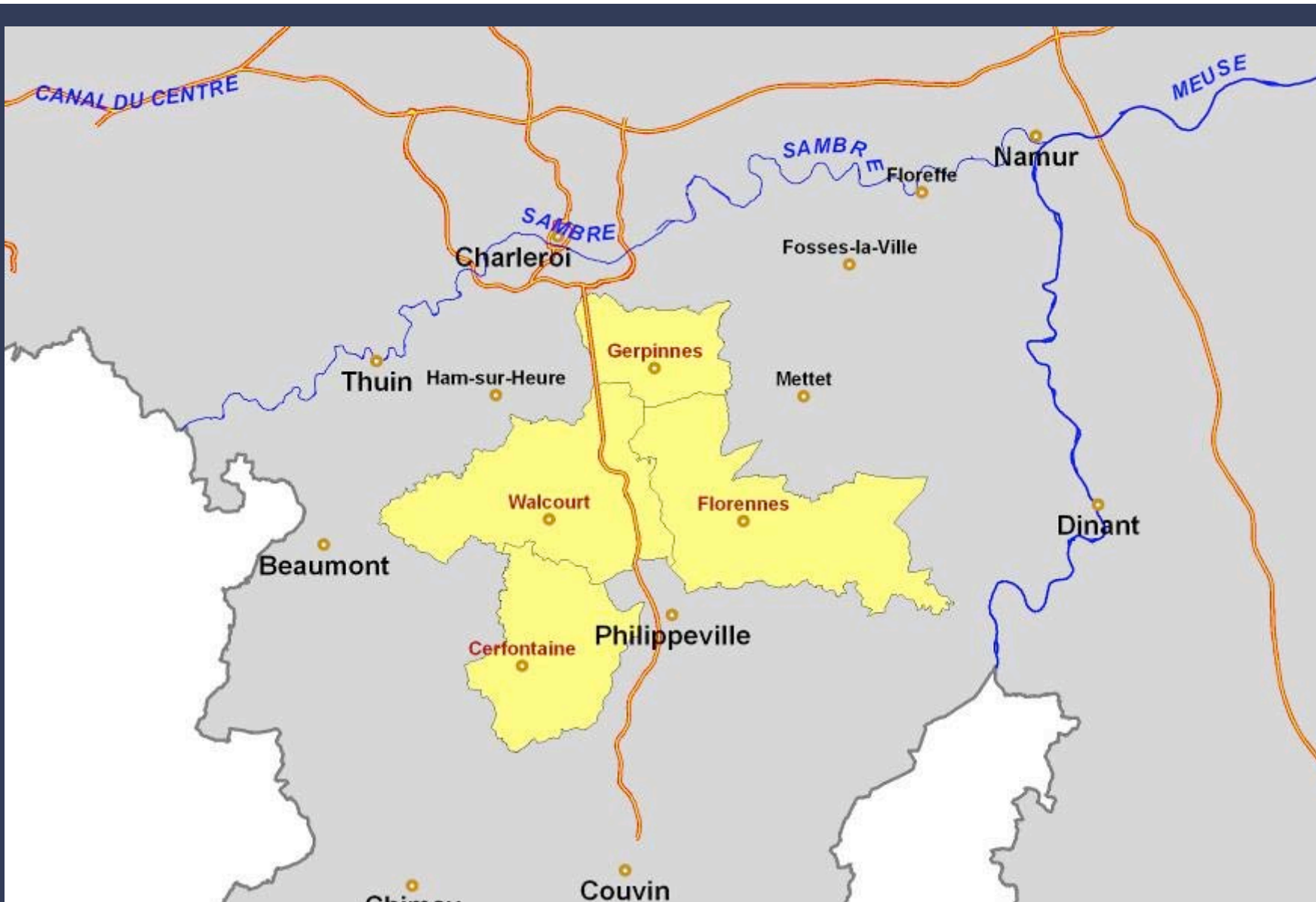


ENTRE **SAMBRE**  
ET **MEUSE**

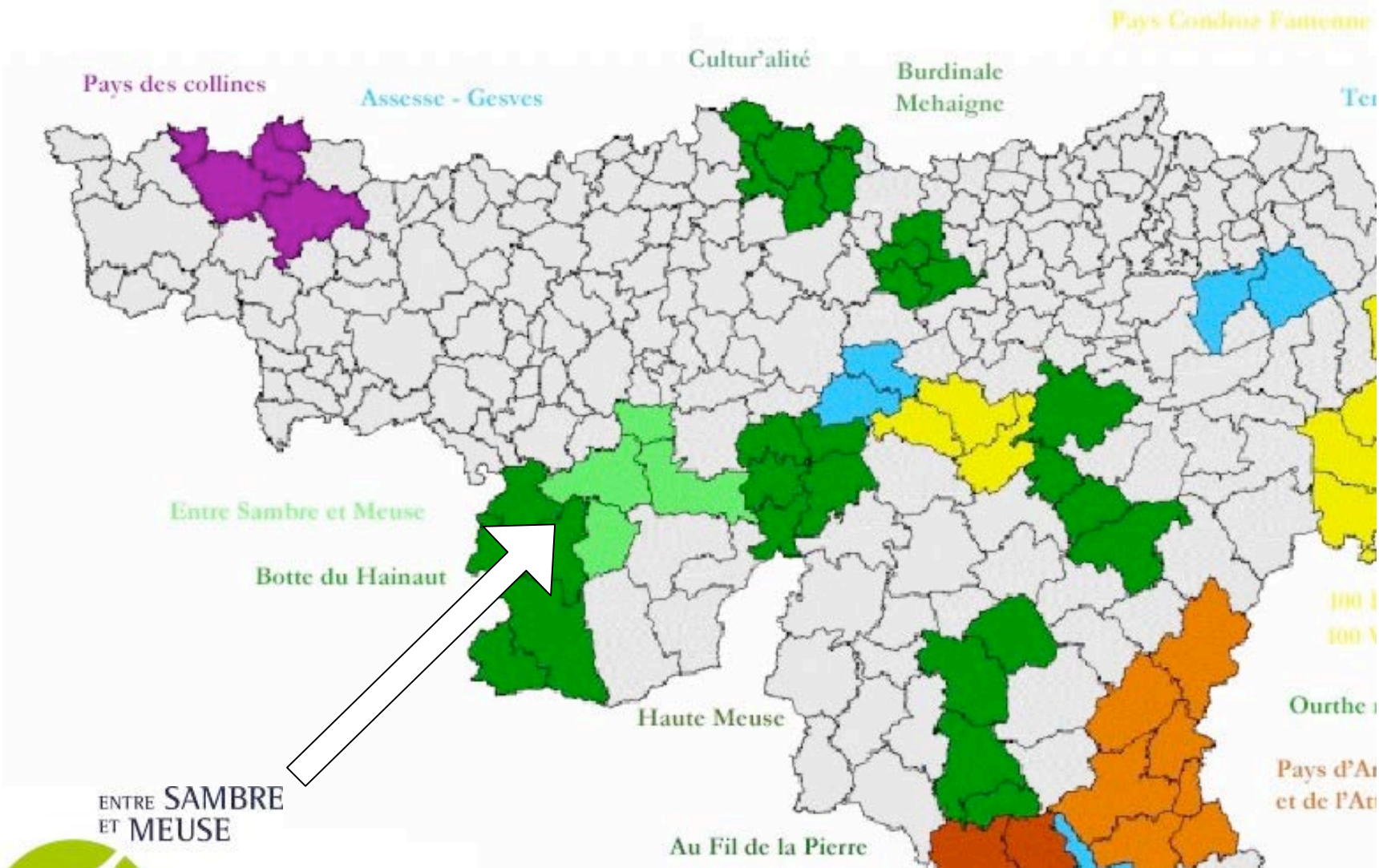


CERFONTAINE  
FLORENNES  
GERPINNES  
WALCOURT

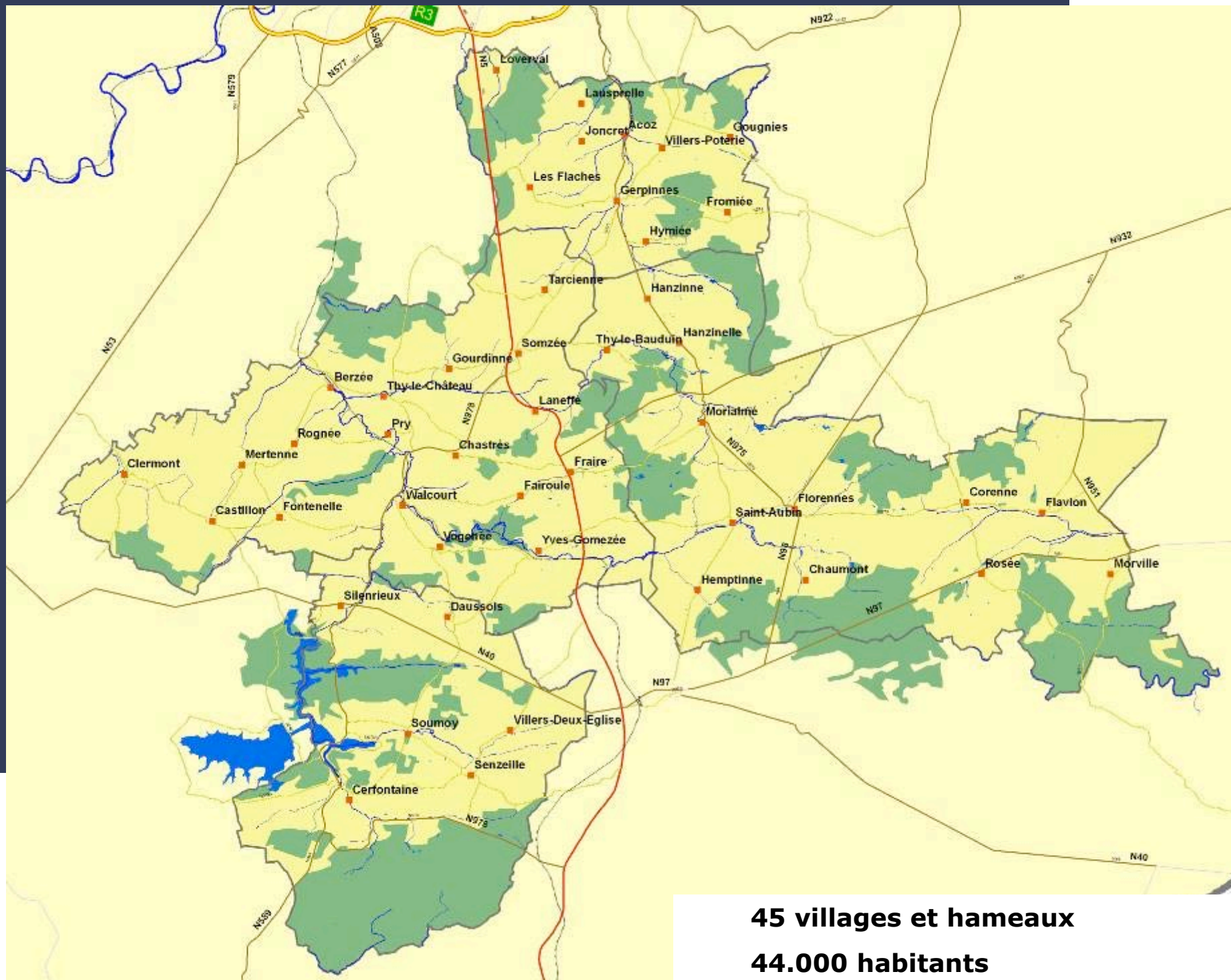


- **Territoire vaste, aux limites approximatives**
- **Géologie contrastée (Condroz/Fagne/Calestienne/Ardenne)**
- **Isolement géographique**

Reconversion économique difficile







**45 villages et hameaux**

**44.000 habitants**

# njeux :

- Un territoire à cheval sur deux provinces
- Un « nouveau » territoire
- Une identité culturelle forte (Marches folkloriques)
- Un territoire contrasté et étendu (50 à 200 hab/km<sub>2</sub>)
- Un cadre de vie diversifié mais peu connu et menacé
- Un potentiel touristique (hébergements/proximité aggro/Lacs de l'Eau d'Heure)
- Une image inexistante

# Valorisation des ressources naturelles et c

## es projets :

### **Axe culturel :**

- Valorisation du folklore

### **Axe Cadre de vie :**

- Gestion de la biodiversité
- Valorisation des paysages et du patrimoine bâti
- Réseau de liaisons inter-villages

### **Axe économique :**

## **es opérateurs :**

**Le GAL (2,5 temps-plein)**

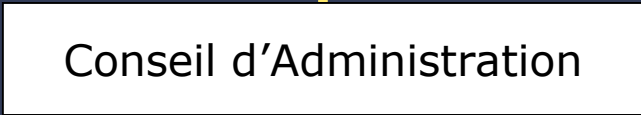
**Les Centres culturels (1 mi-temps)**

**L'asbl Sentiers.be (1 temps plein)**

**La Maison du Tourisme**

**Gîtes de Wallonie / Accueil champêtre**

Particuliers Administrations communales Bénévoles Producteurs locaux Associations diverses



GT Folklore

Bé  
S



# Les projets Culturels

# arches folkloriques



Isabell

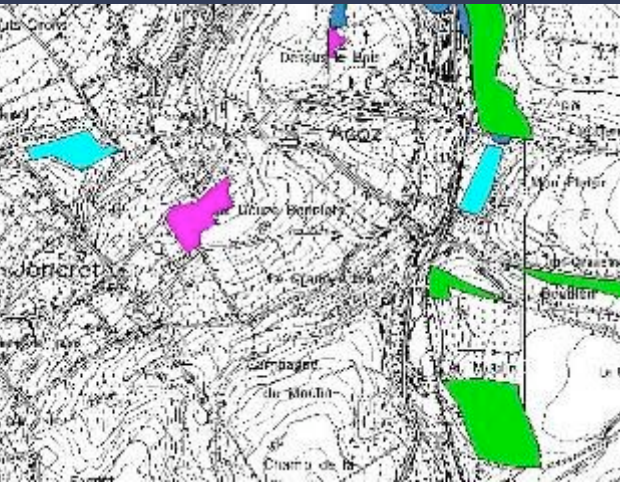
**Valise pédagogique**

**Récolte de témoignages**

**Animation dans les écoles**

# Les projets liés au Cadre de vie

# zones humides et chauve-souris



Faculté de  
Gembloux

**Identification des zones humides et état des habitats de la chauve-souris (réalisé)**

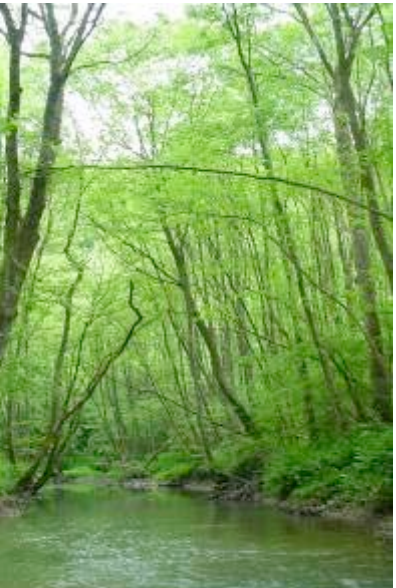
**Définition des priorités**



# biologique

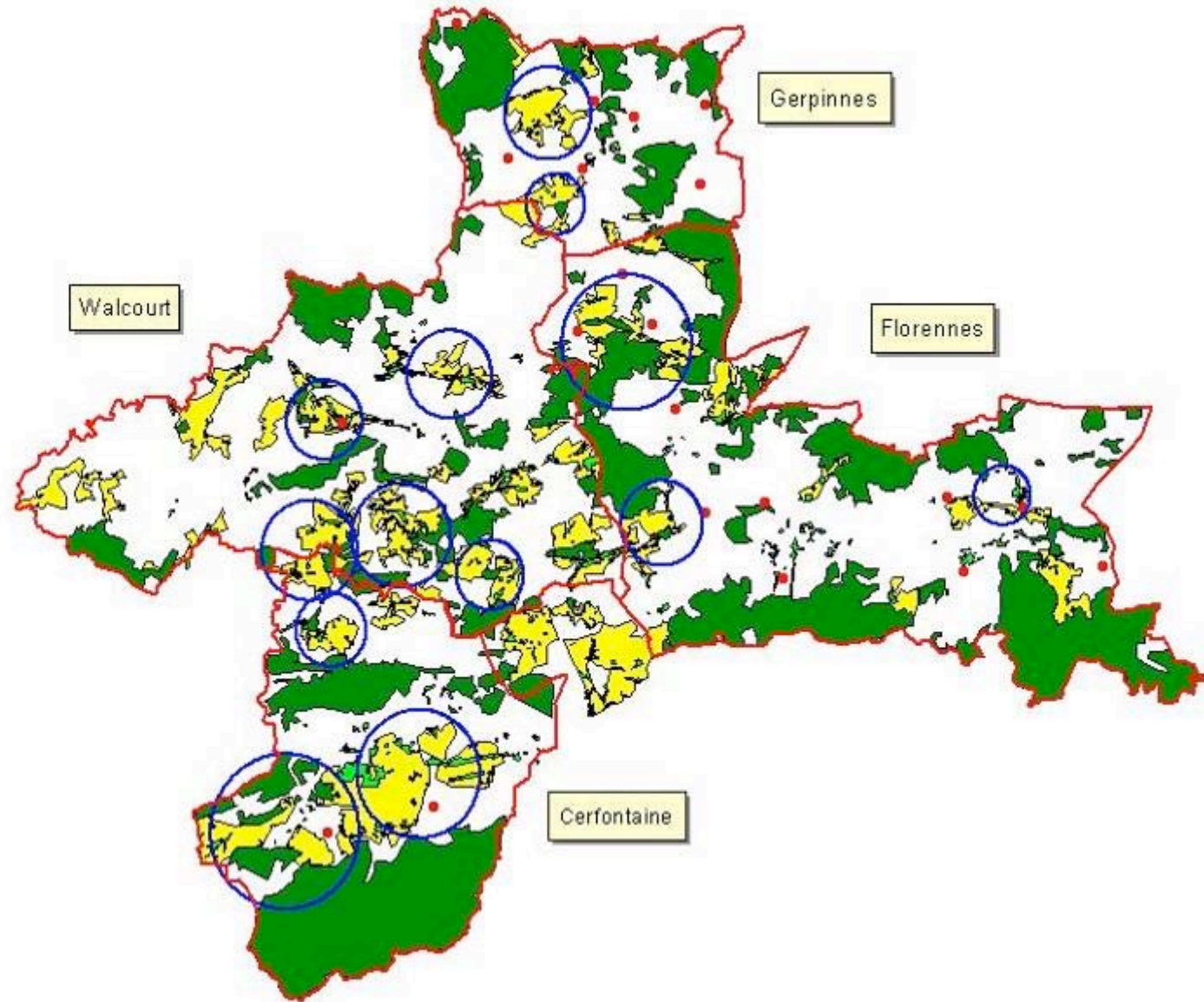
65 sites visités et 1012 ha cartographiés

Forêts alluviales, Forêts humides et marécageuses, Plans d'eau,  
Mégaphorbiaies...

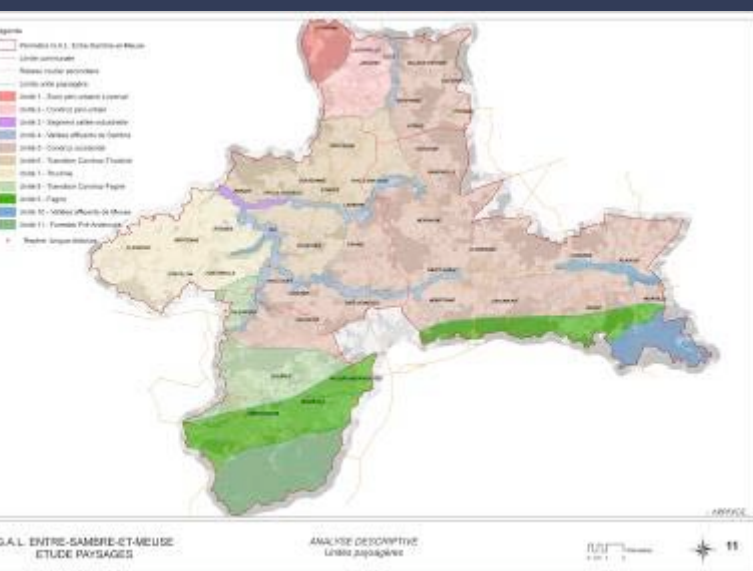




# maillage écologique



# Diversité des paysages



**Identification des différents types de paysage  
des atouts et faiblesses (réalisé)**

**Identification des priorités**



# Patrimoine bâti



Cerfontaine - Florennes - Bergennes - Welooort

Apprendre à voir et à comprendre le patrimoine de son village par la réalisation d'un circuit pédestre destiné à des visites extérieures (architecture, monuments, petit patrimoine, ...).

## Atelier d'Éveil au Patrimoine

**Pour qui ?**  
Toute personne ayant la responsabilité de groupes en milieu rural : enseignants, éducateurs, animateurs socio-culturels, guides-rangers, guides de tourisme, responsables de mouvements de jeunesse, ...

**Quoi ?**  
Deux journées et une soirée d'atelier comprenant réalisation d'une pédagogie de projet avec expérimentation sur le terrain (sentier historique de Florennes et autre lieu à définir en groupe les ateliers).  
Animatrice : Christine Dulsé (Classe de Patrimoine)

**Où ?**  
Foyer culturel de Florennes  
Route de Mottet, 15 à 6200 Florennes

**Quand ?**  
Les Lundi 15 et Mardi 16 novembre 2004, de 9h00 à 16h30  
Soirée introductive le Mercredi 10 novembre de 19h30 à 21h30

**Combien ça coûte ?**  
10 € pour les deux journées et la soirée introductive

**Inscriptions et Infos**  
071 32 35 60  
patrimoine@wv.be

Organisé par le Groupe d'Action Local de l'Enfer-Sartore et Meuse ASBL (GAL)

13, rue Albert Bernard  
6250 GÉHÉPAGES

**10, 15 & 16 novembre 2004**

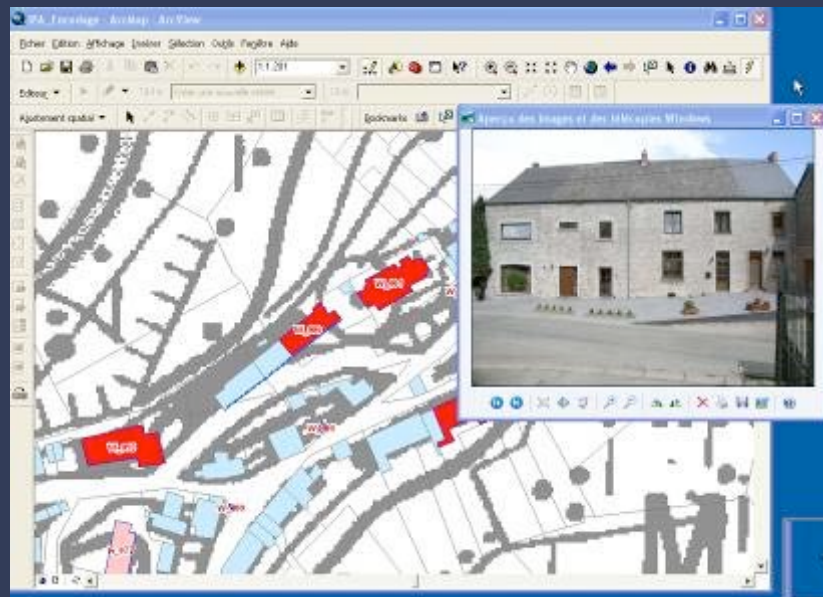


Thibaut

Évaluation de l'état du patrimoine bâti (en cou

Identification des priorités

Recommandations et conseils (gestion)

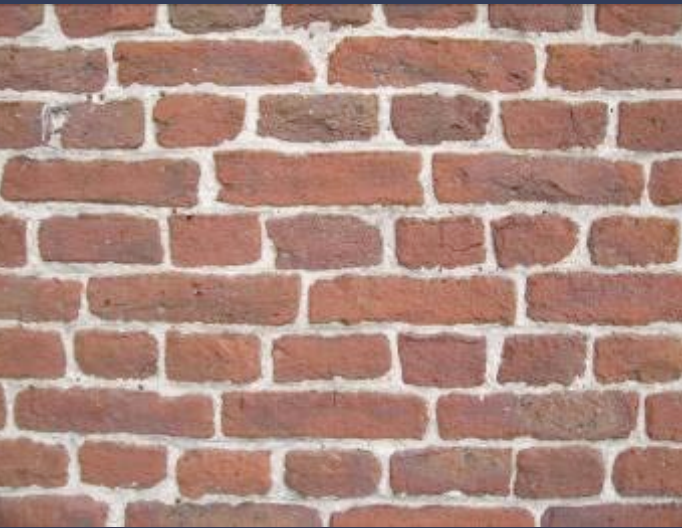


<b>HANZINNE</b> 	<b>Évaluation Patrimoine Bât</b> Adresse commune : Hanzinne Commune : Fernelles (10 039 hab.) Province : Namur Population 1946 : 502 hab. Population 2004 : 750 hab. Région géographique : Condroz Pays de la province : Pays d'Orval BIRME coordonnés : Condroz Clousterne Évaluation réalisée le 18/10/2005 OAI, Emme-Sarrette-et-Meuse ASBL	 Église Saint-Georges
	<b>Caractéristiques du village</b> <b>Implantation</b> Le village est implanté sur un plateau en bordure de la grande plaine qui s'étend jusqu'à Fernelles et Sorbais. Au Nord, le village est bordé par la vallée du ruisseau d'Hammeire. Le village s'est développé le long de Fernelles toute de Capornies. <b>Formes / Activités</b> L'habitat est constitué de fermes en long basiliques et tripartites, des fermes où les volumes sont caractérisés indépendamment autour d'une cour généralement ouverte sur le rue et des maisons plus modestes de constructions. L'habitat est toujours en contact à front de rue. L'agriculture était une ressource importante pour le village. On y trouvait également une carrière de pierre et un site d'outillage de terre glacée datant du Néolithique sur la base de ces traces. Une vingtaine de maisons furent incendiées en 1813. <b>Matériaux dominants</b> La pierre calcaire grise est le matériau de construction traditionnel. Elle était généralement chaulée. La brique apparaît dans la construction à partir du 19 <sup>ème</sup> siècle. Les techniques de construction sont supérieures à la vallée d'Hammeire. Avant le gros Mijouet. Certains volumes couverts de tuiles "en" à plus anciennes couvertes certains volumes d'ardoise. <b>Typologie</b> Les volumes sont typiques de ceux que l'on peut observer dans le Condroz.	
<b>État du patrimoine bâti inventorié</b> <b>Biens classés</b> Ancienne ferme par la chapelle Saint-Georges - état : très bien préservé, la chapelle est régulièrement entretenue. <b>Inventaire Patrimoine Monumental de la Belgique (1982)</b> 11 biens : 1 église, 1 ferme, 4 chapelles, 5 maisons, 1 carrière. <b>Duration globale</b> Une maison date du 16 <sup>ème</sup> siècle, élément rare dans les milieux ruraux. La poterie Saint-Denis date de la même époque, la chapelle Saint-Georges a été construite au 17 <sup>ème</sup> siècle. Les autres biens ont tous été bâtis aux 18 <sup>ème</sup> et 19 <sup>ème</sup> siècles. <b>État</b> Certains biens ont été restaurés (ferme de la Préville), la majorité a peu évolué. L'état de certaines chapelles (ferme Centre des-Affaires et Saint-Roch) est préoccupant, ces deux éléments sont menacés à court terme. Une belle maison, une ferme est également en cours de transformation, tandis que une autre semble être à l'abandon.		

- Mieux connaître les différents types de patrimoine
- Évaluer les pressions et les évolutions du patrimoine bâti
- Identifier les enjeux

Identification des zones à protéger et à restaurer - OAI















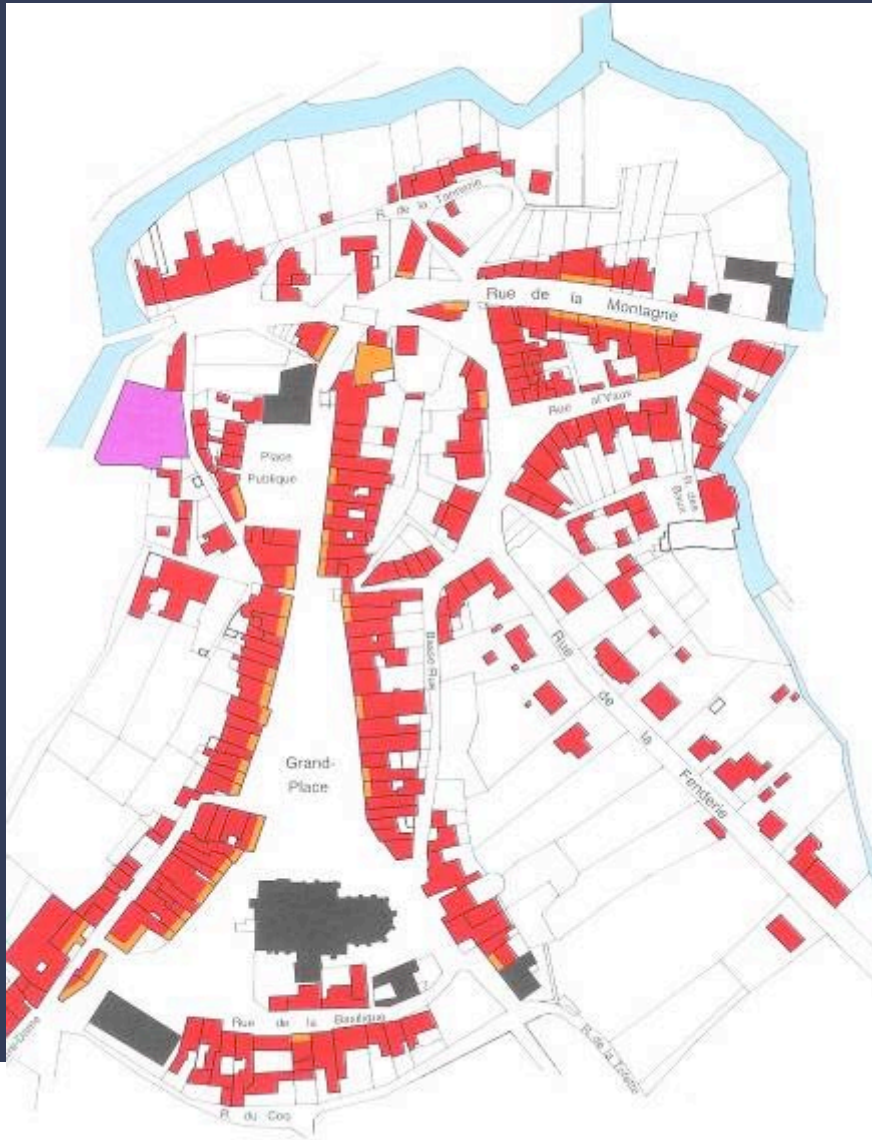





 9  
**Provençale des Repertoires**  
**Le moulin Navarre**  
 MOULINERIE & CYLINDRES  
  
**L.A. NAVARRE**  
1880 - 1920  
 En 1880, un industriel navarrois se consacre tout à son métier  
 et crée le moulin Navarre. Ce moulin est construit en 1880 sur les  
 bords de la Garonne. Il est équipé de cylindres et de  
 machines à vapeur. Le moulin Navarre est un véritable  
 monument industriel. Il est inscrit au patrimoine  
 industriel de France.  
  
 Le moulin est construit en  
 pierre, comme tous les  
 moulins de la région.  
 Les engins du moulin  
 sont en bois et en  
 fer.  
 Le moulin est  
 inscrit au patrimoine  
 industriel de France.  
**VALCOURT**


 8  
**Provençale des Repertoires**  
**Ancien moulin de Fierac**  
  
 Ancien moulin de Fierac, construit en 1880, inscrit au  
 patrimoine industriel de France.  
 Le moulin est construit en  
 pierre, comme tous les  
 moulins de la région.  
 Les engins du moulin  
 sont en bois et en  
 fer.  
 Le moulin est  
 inscrit au patrimoine  
 industriel de France.  
**VALCOURT**











# Chemins et sentiers publics



Sentiers.be



Christophe

État des lieux des chemins et sentiers publics (réal

Choix des cheminements

Proposition d'aménagements et de balisage

