

# Arbre fourrager

Le fourrage ligneux dans  
l'alimentation des herbivores

Halleux William

05/12/2022

# Ordre du jour

- Objectifs du projet agrofor+
- L'histoire de l'arbre fourrager
- L'arbre fourrager au sein du GAL Pays des Condruces
- Avantage / inconvénient en quelques mots
- Valorisation des matières ligneuses
- Conclusion

# Objectifs généraux



VALORISER  
ÉCONOMIQUEMENT  
DES PRODUITS  
LIGNEUX D'ARBRES  
HORS FORÊT



MEILLEURES  
CONNAISSANCES ET  
COMPÉTENCES  
TECHNIQUES  
D'ACTEURS DU  
MONDE RURAL



AMÉLIORER  
L'ENVIRONNEMENT,  
LE PAYSAGE ET DE LA  
RÉSILIENCE DES  
TERRITOIRES.

# L'histoire de arbre fourrager

Apparition  
de l'élevage

- Sylvopastoralisme
- Récolte avec outils rudimentaire

Apparition  
des cultures  
fourragères

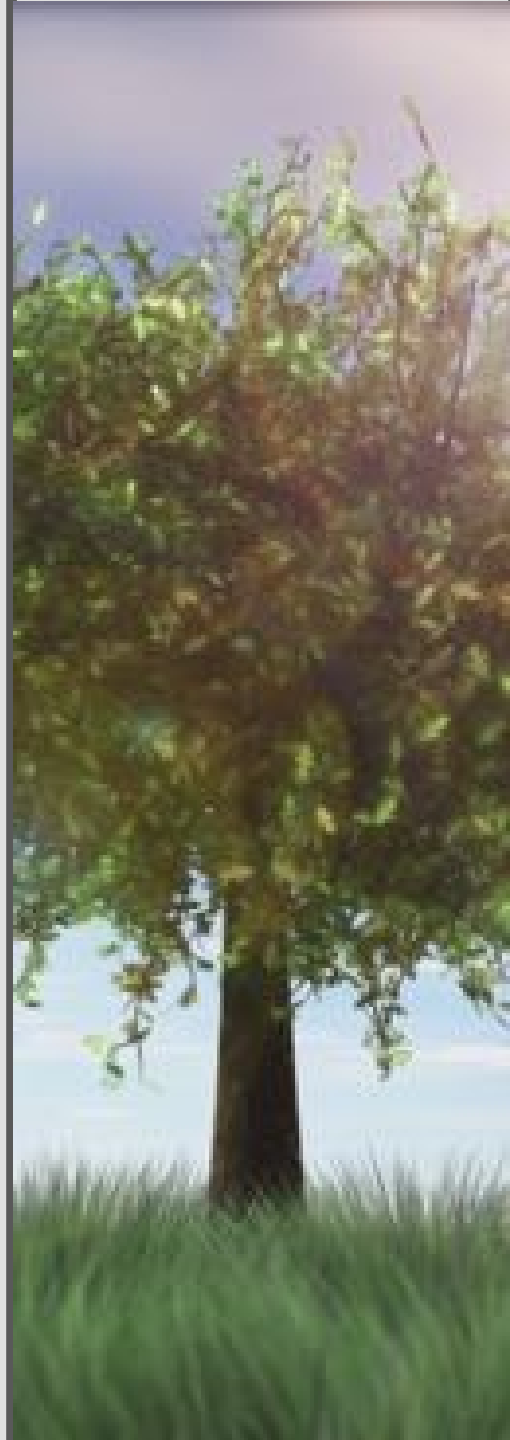
- Création de la faux à deux mains
- Début de la récolte du foin

Séparation  
agronomie et  
foresterie

- Émondage critiqué
- Utilisation de l'arbre plus « noble »

Déclin

- Apparition des outils mécaniques
- Exode rural
- Modification du mode de production
- Révolution verte





**Le mûrier fournit un excellent fourrage.**

**Photo Alexis MONJAUZE**



# L'arbre fourrager au sein du GAL Pays des Condruces

- Adaptation de notre modèle agricole face au changement climatique
- Démontrer l'importance du bon entretien des arbres et taillis pour former des fourrages qualitatifs et quantitatifs
- Mettre en évidence la résilience potentielle des structures ligneuses

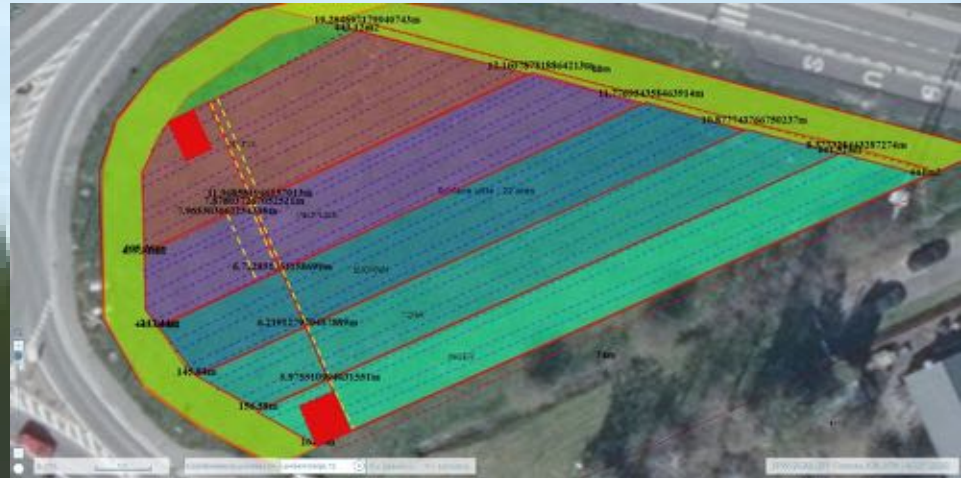




# Plantation Ensilage

• Essai sur 3 essences

- Peuplier
- Saule
- Tilleul





Peuplier



Tilleul



Saule



# Plantation pâturage direct

- Essai sur 3 variétés de saule
  - Inner ,Tora et Bjorn





06/12/2022



Gal Pays des Condruces







## Arbre têtard

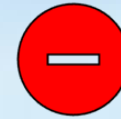
- Essai sur 9 essences fourragères
- Formation de trognes  
→ Affouragement en direct



# Avantage / inconvénient en quelques mots



- Fourrage d'appoint
- Économie d'argent
- Économie de foin
- Valorisation des éléments agroforestiers
- Transition face aux changements climatiques
- Propriétés nutritives et médicinales (tanin=vermifuge)



- Croissance lente
- Posséder un nombre de sujets important pour organiser une tournante chaque année
- Ramasser les refus
- Stockage en période hivernal
- Temps d'affouragement (élagage)



# Valorisation



ÉNERGIE

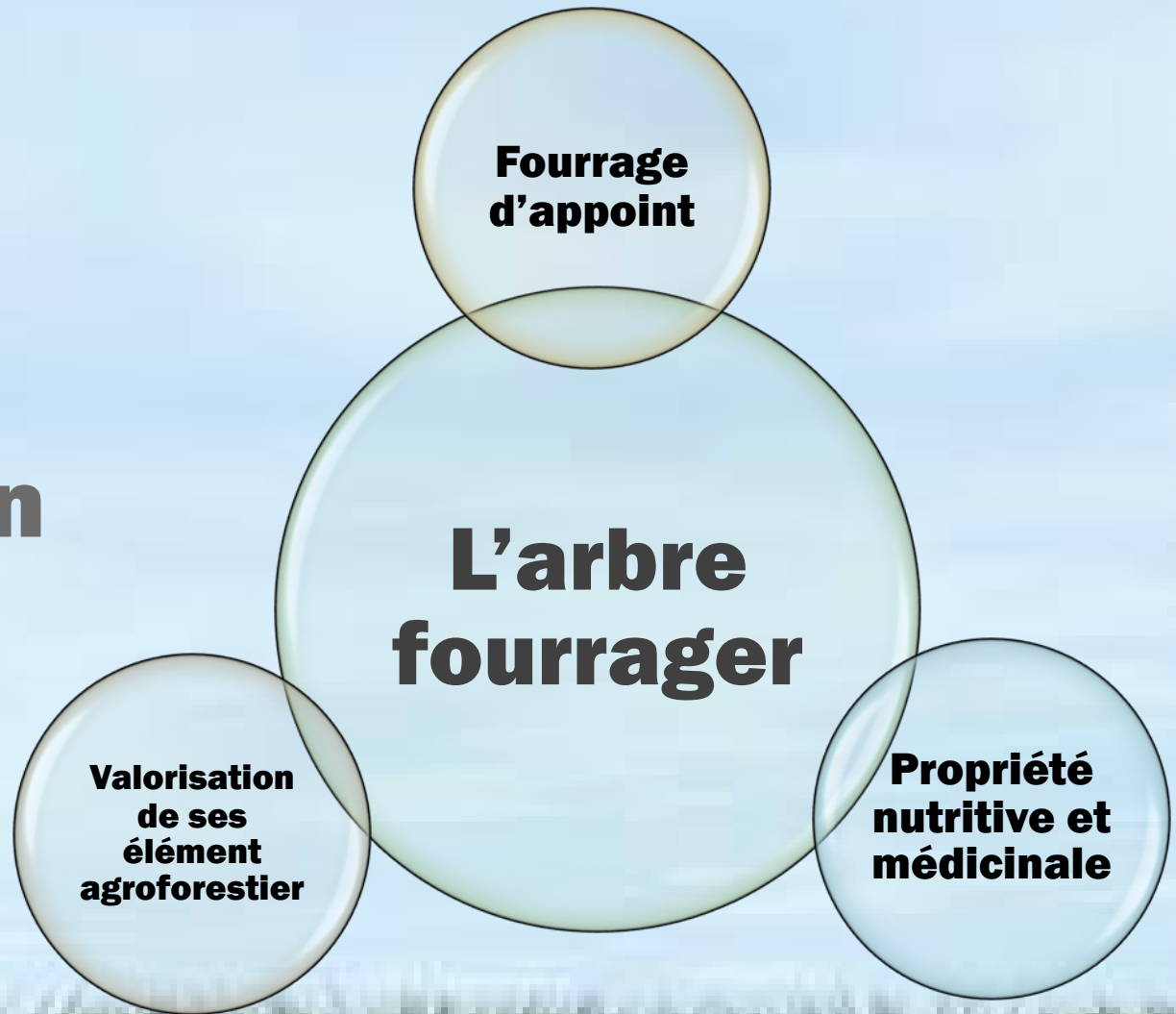


LITIÈRE AGRICOLE  
BRF



PAILLAGE HORTICOLE

# Conclusion



# L'arbre fourrager

Partage d'expériences et initiation au plessage



**9 décembre 2022**

Fonds Européen Agricole pour le Développement rural (Leader) : l'Europe investit dans les zones rurales



# Questions? Plus d'informations ?

Gal du Pays des Condruses

[will.halleux@galcondruses.be](mailto:will.halleux@galcondruses.be)

Rue de la Charmille 16

4570 Strée (Modave)

Pays des  
**Condruses**  
Groupe d'Action Locale

